

KANTON LUZERN

KANTON
LUZERN

Udhërrëfytyesi i Kantonit të Lucernit

Shëndetësi Çështje sociale Punë



Mirë se erdhët në Kantonin e Lucernit

„Udhërrëfyesi i Kantonit të Lucernit. Shëndetësi – çështje sociale – punë“ ju orienton drejt ofertave kantonale dhe regjionale si dhe drejt qendrave profesionale për çështje sociale dhe shëndetësore si dhe për temat e sigurimeve në punë dhe atyre sociale. Informacione më të hollësishme do të siguroni nga web-faqet përkatëse. Për informacione dhe këshillime luteni që t’iu drejtoheni direkt qendrave profesionale.

Ndryshimet në shërbimet e përshkruara këtu mbeten të rezervuara, duke qenë se ofertat mund të ndryshojnë. Udhërrëfyesi nuk pretendon gjithëpërfshirjen.

Informacione të tjera lidhur me shërbimet mjekësore të vlefshme për gjithë Zvicrën do të gjeni gjithashtu edhe në „Udhërrëfyesin shëndetësor Zvicër“.

„Udhërrëfyesi i Kantonit të Lucernit. Shëndetësi – çështje sociale – punë“ është i ndërlidhur ngushtë me “Udhërrëfyesin shëndetësor Zvicër”. Në rastin ideal duhet të jeni zotërues i të dy udhërrëfyesve, në mënyrë që t’i shfrytëzoni referencat e këtij udhërrëfyesi.

Sa u përket ofertave në këtë udhërrëfyese, shpesh bëhet fjalë për oferta këshillimesh, të ofruara nga këshillimoret sociale. Në vijim do të sqarohet kuptimi i fjalës këshillim.

Këshillimi

Këshillimi është një bisedë e vullnetshme me një ekspert të fushës përkatëse. Ai ofron informacione dhe mbështetje, me qëllim të zgjidhjes së pyetjeve, problemeve dhe detyrave.

Parathënie

Ky udhërrëfyes përmban informacione të rëndësishme dhe adresa lidhur me shërbimet shëndetësore, me ofertat për këshillime sociale si dhe me sektorin e punës për Kantonin e Lucernit. Udhërrëfyesi u tregon banoreve dhe banorëve se ku mund të drejtohen në rast pyetjeve apo problemesh.

Udhërrëfyesi, para së gjithash, do t'ju ndihmojë të porsaardhurve për t'ju orientuar në Kantonin e Lucernit. Për këtë shkak ai është i përkthyer në gjuhë të ndryshme. Udhërrëfyesi do t'ju shërbejë si informacion dhe si bartës informacionesh nëpunësve bashkiakë, ekspertëve, anëtarëve të shoqatave dhe qarqeve të tjera të interesuara.

Në bashki të ndryshme në Kantonin e Lucernit ekzistojnë oferta të shumta në fushën e sportit dhe kulturës, si dhe për aktivitete sociale, qoftë fjala për shoqata e klube, apo jashtë tyre. Në rast se jeni i interesuar për oferta fitnesi apo sportive, doni të angazhoheni në aktivitete sociale ose kulturore, informohuni atëherë në bashkinë tuaj për mundësitë e ndryshme që ekzistojnë në mjedisin tuaj.

Ruth Bachmann

Drejtoreshë, Qendra profesionale për punë sociale
Seksioni për punë sociale dhe komunitet i Kantonit të Lucernit

Përmbajtja

1 Informacione të përgjithshme

- Mbrojtja e të dhënave dhe detyrimi për heshtje 7
- Shërbimi i përkthyesve Zvicra qendrore 8
- Çmimi i ofertave 8

2 Shëndetësia

- Shëndeti fizik 11
- Shëndeti psikik 14
- Sjellja dependente (Alkooli, drogat etj.) 16

3 Çështjet sociale

- Shërbimet sociale bashkiake dhe këshillimoret sociale (SoBZ) 19

Këshillimoret e përgjithshme sociale

- FABIA 21
- Caritas Luzern 21

Këshillimi i specializuar, parandalimi dhe promovimi shëndetësor

- Promovimi shëndetësor dhe parandalimi 22
- Fëmijët dhe të rinjtë 24
- Familjet 25
- Marrëdhëniet, seksualiteti dhe këshilla për jetën 26
- Individët me aftësi të kufizuara 28
- Individët e moshuar 28
- Individët pa status të rregulluar leje qëndrimi (Sans-papiers-at) 29
- Fatkeqësia dhe dhuna 30

- Financat dhe borxhet 31
- Ndihma emergjente dhe për mbijetesë 31
- Shërbimet sociale të institucioneve fetare 32
- Adresat sociale 32


4 Puna

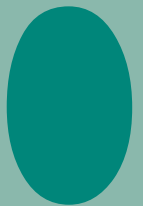
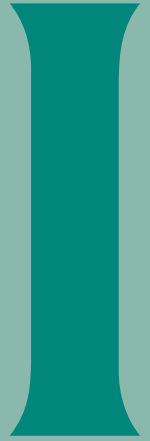
- Këshillime për profesion dhe karrierë 35
- Papunësia 35
- Zyrat e pajtimit 36
- Informimi juridik 36

5 Sigurimet sociale

- Zyrat e AHV 39
- Avokati i popullit Sigurimi shëndetësor 40

Numrat telefonikë emergjentë 43 Indeksi i qendrave profesionale 45

Referencat te
«Udhërrëfyesi shëndetësor Zvicër»
www.migesplus.ch › Udhërrëfyesi ›
Udhërrëfyesi shëndetësor 



Informacione të përgjithshme

Nëse jeni i pasigurt se cila qendër është kompetente për pyetjen apo problemin tuaj, drejtojeni atëherë në shërbimin social të bashkisë suaj. Aty do t'ju ndihmojnë që të gjeni qendrën e vërtetë. Në faqen 19 do të mësoni më shumë për to nën titullin Shërbimet sociale të bashkisë dhe këshillimoret sociale (SoBZ).

Ju mund të lajmëroheni edhe tek «FABIA», nëse e keni të paqartë se cila qendër është përgjegjëse për problemin tuaj.

FABIA. Kompetenzzentrum Migration
Tribtschenstrasse 78
6005 Luzern
041 360 07 22
info@fabialuzern.ch
www.fabialuzern.ch


Mbrojtja e të dhënave dhe detyrimi për heshtje

Personeli i qendrave profesionale dhe përkthyesit i nënshtrohen detyrimit për heshtje. Vetëm me mirëkuptimin tuaj mund t'ju përcillen informacione personave të tretë. Nëse ligji parasheh një detyrim informimi për persona të tretë, do të informoheni paraprakisht mbi këtë fakt.

Shërbimi i përkthyesve Zvicra qendrore

Për një kuptueshmëri optimale midis migrantëve dhe personave kompetentë të qendrave private ose publike nga fusha sociale, e arsimit dhe e shëndetësisë, shërbimi i përkthimit ndërmjetëson përkthyes dhe mediatorë të kualifikuar ndërkulturorë në rreth 50 gjuhë.

Caritas Luzern
Dolmetschdienst Zentralschweiz
Grossmatte Ost 10
6014 Luzern
041 368 51 51
dolmetschdienst@caritas-luzern.ch
www.dolmetschdienst.ch

Informacione të tjera për përkthimin ndërkulturor do të gjeni në „Udhërrëfyesin shëndetësor Zvicër”. 

Çmimi i ofertave

Shumica e ofertave në këtë udhërrëfyes janë falas. Në rast se një ofertë ka ndonjë çmim, do të informoheni për këtë fakt nga qendra profesionale.

2



Shëndetësia

Shëndeti fizik

Mjekja familjare / Mjeku familjar

Për përkujdesjen elementare mjekësore në Zvicër janë përgjegjës mjekja ose mjeku familjar. Në rast se jeni i sëmurë ose keni nevojë për një konsultë mjekësore, adresa e parë ku duhet drejtuar është gjithmonë mjekja ose mjeku i juaj familjar. Në rast se është e nevojshme nga ana mjekësore, do t'ju lajmërojnë te një specialist ose do t'ju transferojnë në një spital.

Ju akoma s'keni një mjekë ose një mjek familjar? Linku vijues paraqet indeksin zyrtar dhe të plotë të mjekëve dhe të mjekëve në Zvicër. Këtu mund të gjeni edhe mjekë dhe mjekë sipas njohurive tuaja gjuhësore. www.doctorfmh.ch

Informacione të tjera lidhur me përkujdesjen mjekësore përmes mjekëve dhe mjekëve familjarë, si dhe lidhur me sigurimet shëndetësore do të gjeni në „Udhërrëfyesin shëndetësor Zvicër”. ☰☰

Spitalet kantonale, Numrat emergjentë të mjekëve nga Lucerni, Telefoni konsultativ pediatrik, Qendra mjekësore Permanence

Në qoftë se mjekja ose mjeku i juaj familjar është i paarritshëm, mund të drejtoheni në qendrat vijuese:

www.luks.ch

Numri emergjent i mjekëve të Lucernit
0900 11 14 14 (3.23 CHF/Min.)

Në rast se nuk e arrini dot mjeken ose mjekun tuaj familjar, nën këtë numër do të merrni informacione gjatë 24 orësh, në të 7 ditët e javës.

Telefoni konsultativ pediatrik

0900 55 47 74 (3.23 CHF/Min.)

Nën këtë numër do të merrni informacione gjatë 24 orësh, në të 7 ditët e javës, nga mjeket dhe mjekët e spitalit të fëmijëve në Lucern.

Luzerner Kantonsspital Luzern

Spitalstrasse
6000 Luzern 16
041 205 11 11

Luzerner Kantonsspital Sursee

Spitalstrasse 16 A
6210 Sursee
041 926 45 45

Luzerner Kantonsspital Wolhusen

Spitalstrasse 50
6110 Wolhusen
041 492 82 82

Permanence Bahnhof Luzern,
MedCenter AG
Shopping-Bereich Bahnhof Luzern
041 211 14 44
www.medcenter.ch/herzlich-willkommen-bahnhof

Vetëm në situata me rrezik për jetën zgjidhni direkt numrin emergjent 144.

Informacione të tjera se si duhet sjellë në emergjencat mjekësore si dhe për qëndrimet spitalore do të gjeni në „Udhërrëfyesin shëndetësor Zvicër”. ☒☒

Spitexi

Spitexi ofron përkujdesje dhe trajtim jashtë-spitalor dhe jashtë-azilor. Përkujdesës të kualifikuar përkujdesen dhe mbështesin nevojtarët në shtëpi. Për shembull, individët që pas një qëndrimi spitalor kanë nevojë për përkujdesje dhe mbështetje të mëtutjeshme, këtë gjë e sigurojnë nga Spitexi.

Numri nacional i Spitex-it:

0842 80 40 20

Nën këtë numër mund të jepni numrin postar të bashkisë suaj të banimit. Në vazhdim do t'ju lidhin me organizatën përgjegjëse të Spitex-it.

Informacione të tjera për Spitex-in do të gjeni në „Udhërrëfyesin shëndetësor Zvicër”. ☒☒

Spitexi fëmijëror Zvicra qendrore



Spitex-i fëmijëror është i specializuar për përkujdesje shtëpiake të fëmijëve dhe të rinjve të moshës deri 18-vjeçare.

KinderSpitex Zentralschweiz
Brünigstrasse 20
6005 Luzern
041 970 06 50
info@kispex.ch
www.kispex.ch

Dentistja / Dentisti

Në rast problemesh me dhëmbët drejtojni dentistes ose dentistit tuaj. Një listë të dentisteve dhe dentistëve në Kantonin e Lucernit do ta gjeni në internet.

www.sso.ch/fuer-patienten-zahnarztsuche

www.gesundheit.lu.ch Informacione të tjera lidhur me përkujdesjen dentare do të gjeni në „Udhërrëfyesin shëndetësor Zvicër”.  

Shëndeti psikik

Ju po vuani nga çrregullime të vazhdueshme të gjumit, keni situata frike (ankthi) ose vuajtje të tjera psikike. Pika e parë e kontaktit në Kantonin e Lucernit është mjekja ose mjeku i juaj familjar. Prej aty do të dërgoheni te ndonjë specialist psikiatër ose në ndonjë qendër psikiatrike.

Numri emergjent i mjekëve të Lucernit

0900 11 14 14 (3.23 CHF/Min.)

Në rast se nuk e arrini dot mjeken ose mjekun tuaj familjar, nën këtë numër do të merrni informacione gjatë 24 orësh, në të 7 ditët e javës.

Informacione të tjera lidhur me trajtimet psikoterapeutike do të gjeni në „Udhërrëfyesin shëndetësor Zvicër”. ☰☱

Ambulatorët psikiatrikë të Lucernit

Qendrat konsultative dhe trajtuese ambulatorie janë në dispozicion të individëve të prekur nga ndonjë krizë jetësore ose ndonjë sëmundje psikike. Këtu hyjnë, në mes tjerash, depresionet, sëmundjet mani-depresive, çrregullimet e ankthit, çrregullimet e stresit ose sëmundjet e varësisë.

www.lups.ch › Erwachsenenpsychiatrie
› Allgemeinpsychiatrie › Ambulatorien

Vendndodhjet

www.lups.ch/standorte

Shërbimi psikiatrik për fëmijë dhe të rinj (KJPD)

“KJPD” është përgjegjës për sqarime psikologjike dhe psikiatrike si dhe për trajtimin e fëmijëve dhe të rinjve me vështirësi psikike, psikosomatike dhe psikosociale.

www.lups.ch
› Kinder- und Jugendpsychiatrie

Vendndodhjet

www.lups.ch/standorte

Telefoni për bashkëfamiljarë (Psikiatria e Lucernit)

Persona të kualifikuar i informojnë bashkëfamiljarët e të sëmurëve psikikë në rast pyetjesh për sëmundjet psikike, për medikamentet dhe për mundësitë e trajtimit.

Beratungstelefon 24 h

für Betroffene und Angehörige

0900 85 65 65

(Regulärer Gesprächstarif bis zur
10. Minute, danach 3.23 CHF/Min.)

www.lups.ch › Patienten & Angehörige

› Angehörigenarbeit

Sjellja dependente

Alkooli, drogat etj.

Këshillimoret sociale (SoBZ)

Persona të kualifikuar në "SoBZ" ju këshillojnë për çështjet rreth varësisë nga alkooli, nga lojërat, blerja, ushqimet etj. Nën titullin "Shërbimet sociale bashkë dhe këshillimoret sociale" (SoBZ) në faqen 19 do të gjeni "SoBZ"-në përgjegjëse për regjionin tuaj.

Ambulatorët psikiatrikë të Lucernit

Ofertat e qendrave konsultative dhe trajtuese ambulatore u dedikohen personave me ndonjë varësi nga alkooli, medikamentet, opiatët ose nga substanca të tjera varësi-shkaktuese.

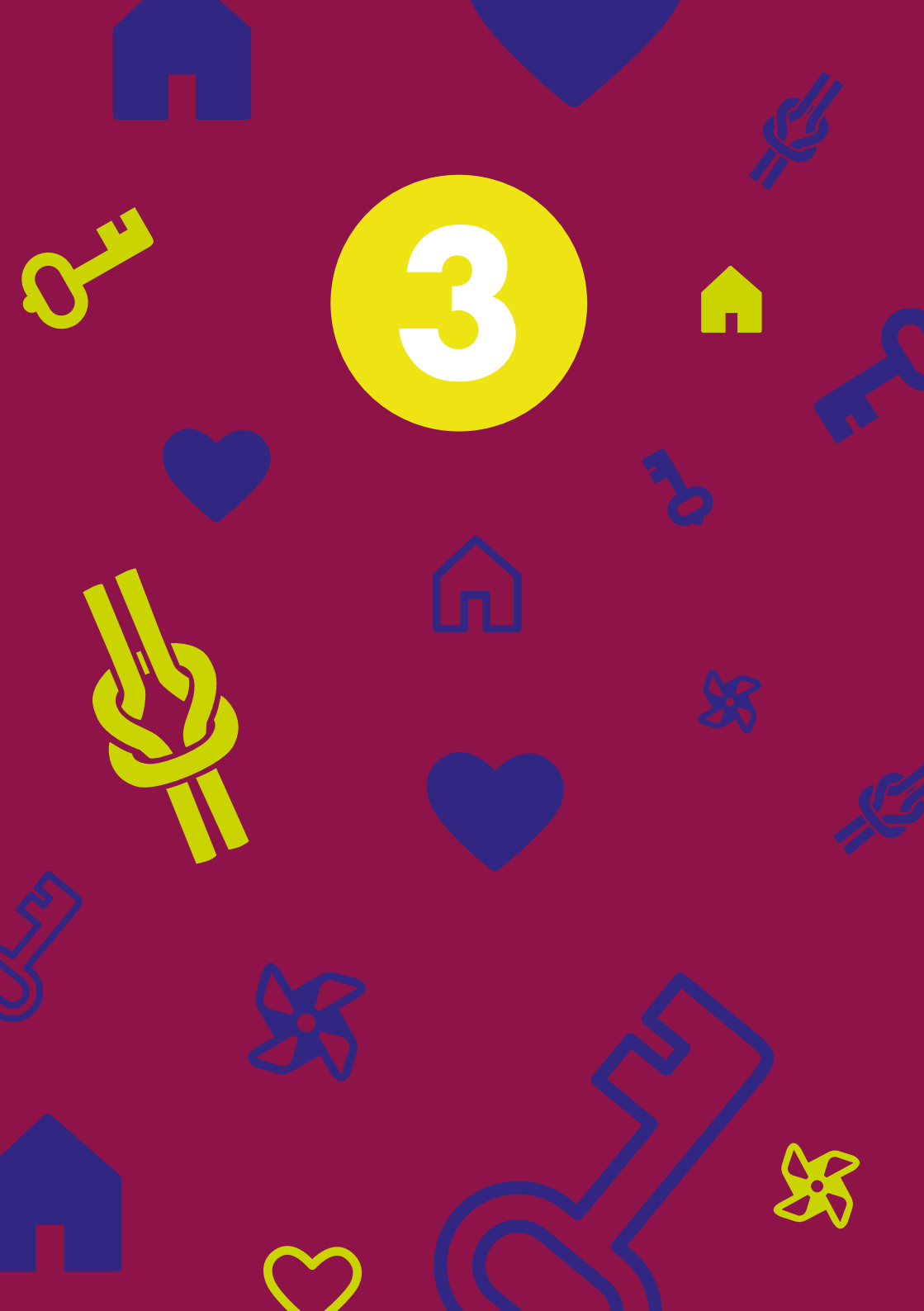
Nën titullin "Ambulatoriumët psikiatrikë të Lucernit" në faqen 14 do të gjeni ambulatoriumin psikiatrik përgjegjës të Lucernit.

Drop-in

"Drop-in" është një qendër ambulatore e sqarimeve dhe trajtimeve për individë me varësi nga opioidët ose për individët me varësi të shumëfishtë.

Drop-in
Bruchstrasse 29 A
6000 Luzern 7
058 856 43 00
dropin@lups.ch
www.lups.ch › Erwachsenen-Psychiatrie
› Abhängigkeit

3



Çështjet sociale

Shërbimet sociale bashkiake dhe këshillimoret sociale (SoBZ)

Vështirësitë personale, familjare ose financiare, ose situatat e rënda emergjente, shpeshherë nuk zgjidhen dot pa mbështetjen e një personi të kualifikuar. Në një bisedë konsultative personale në Shërbimin social të bashkisë suaj të banimit ose në një Këshillimore sociale (SoBZ) do të gjeni mbështetje profesionale për zgjidhjen e problemeve tuaja. Secila bashki në Kantonin e Lucernit, ose ushtron vetë një shërbim social, ose është e kyçur në një Qendër konsultative sociale (SoBZ) bashkë me bashkitë e tjera.

Ndër detyrat e një shërbimi social ose të një këshillimoreje regjionale sociale (SoBZ) hyjnë përgjithësisht këta lëmenj:

- Këshillime për nëna dhe për etër
- Këshillime edukative
- Këshillime për të rinj
- Këshillime për beqarë, çifte dhe familje
- Këshillime për buxhet dhe për borxhe
- Ndihma sociale ekonomike dhe mbështetje prindërore
- Këshillim në rast rreziku nga alkooli dhe varësia nga alkooli
- Këshillim në rast çrregullimesh ushqimore, varësisë nga lojërat, varësisë nga medikamentet dhe nga sjelljet e tjera dependente
- Asistencë profesionale në mbrojtjen e fëmijëve dhe të rriturve
- Veprimtaria sociale shkollore

Ju mund të informoheni në administratën komunale të bashkisë suaj të banimit lidhur me shërbimin social përgjegjës për ju ose për "SoBZ"-në regjionale përkatëse. Informacione të tjera do të gjeni gjithashtu përmes www.sobz.ch.

SoBZ-të regjionale

Zentrum für Soziales Standort Hochdorf
Bankstrasse 3 B
Postfach 694
6281 Hochdorf
041 914 31 31
hochdorf@zenso.ch

Zentrum für Soziales Standort Sursee
Haselmatte 2 A
Postfach
6210 Sursee
041 925 18 25
sursee@zenso.ch

SoBZ Region Willisau-Wiggertal
Kreuzstrasse 3 B
Postfach 3239
6130 Willisau
041 972 56 20
willisau@sobz.ch

SoBZ Region Entlebuch,
Wolhusen und Ruswil
Hauptstrasse 13
Postfach 165
6170 Schüpfheim
041 485 72 00
info@sobz-entlebuch.ch

Qyteti i Lucernit

Sozial Info Rex
Banoret dhe banorët e qytetit të Lucernit në "Social info Rex" marrin informacione dhe mbështetje gjatë kërkimit për qendrën kompetente ose për oferta të mundshme.

Sozial Info Rex
Obergrundstrasse 3
6002 Luzern
041 208 72 72
www.sozialedienste.stadt Luzern.ch

Përgjegjës vetëm për çështje varësie:
KLICK. Fachstelle Sucht Region Luzern
Obergrundstrasse 49
6003 Luzern
041 249 30 60
info@klick-luzern.ch

Këshillimoret e përgjithshme sociale

FABIA. Kompetenzzentrum Migration

Kjo qendër profesionale ofron këshillime dhe informacion lidhur me temat rreth integritimit. Publiku i synuar janë individët me leje qëndrime B, C, L ose F pas 10 vitesh qëndrim, personat e specializuar nga lëmenjtë sociale, arsimorë dhe shëndetësorë si dhe organet zyrtare e administrative.

FABIA. Kompetenzzentrum Migration
Tribtschenstrasse 78
6005 Luzern
041 360 07 22
info@fabialuzern.ch
www.fabialuzern.ch

Caritas Luzern

Caritas Lucern u ofron ndihmë individuale individëve dhe familjeve që ndodhen në një situatë krize. Persona të specializuar ju ofrojnë këshilla, ju informojnë dhe ju përkrahin në çështjet sociale dhe financiare.

Caritas Luzern
Sozial- und Schuldenberatung
Kellerstrasse 36
6005 Luzern
041 368 52 73
sozialberatung@caritas-luzern.ch
www.caritas-luzern.ch › Was wir tun ›
Sozial- und Schuldenberatung

Këshillimi i specializuar, parandalimi dhe promovimi shëndetësor

Promovimi shëndetësor dhe parandalimi

traversa – Rrjet social për individë me një sëmundje psikike

Ky rrjet social këshillon dhe përkujdeset për njerëz me një sëmundje psikike bashkë me njerëzit e tij të afërt. Ofron shërbime ambulatorë dhe stacionare.

traversa
Tribshengasse 8
6005 Luzern
041 319 95 00
info@traversa.ch
www.traversa.ch

Qendra për pacientë Zvicra qendrore

Kjo qendër për pacientë i këshillon individët të cilët si pacientë apo si të siguruar kanë probleme me mjekët, dentistët, spitalet, sigurimet shëndetësore si dhe me sigurimet e ofruesit tjerë të shërbimeve medicinale dhe angazhohet për të drejtat e tyre.

Patientenstelle Zentralschweiz
St. Karliquai 12
6004 Luzern
041 410 10 14
patientenstelle.luzern@bluewin.ch
www.zentralschweiz.patientenstelle.ch

Informacione të tjera për të drejtat dhe detyrimet e pacienteve dhe pacientëve do të gjeni në „Udhërrëfyesin shëndetësor Zvicër“. ☒☒

Ndihma për aids Lucern

Ndihma për aids e Lucernit ju këshillon përmes telefonit në anonimitet ose personalisht për çështjet e HIV/Aids-it, për infeksione të tjera të transmetueshme seksualisht, për temat psikosociale dhe, përgjithësisht, për seksualitetin.

Aids Hilfe Luzern
S&X – Sexuelle Gesundheit
Zentralschweiz
Museggstrasse 27
6004 Luzern
041 410 69 60
info@sundx.ch
www.sundx.ch

Grupet vetëndihmuese Lucern Obvalden Nidvalden

Në Kantonin e Lucernit ekzistojnë rreth 90 grupe vetëndihmuese për tema të ndryshme. Më shumë lidhur me to do të mësoni në web-faqen e qendrës së specializuar vetëndihmuese Lucern Obvalden Nidvalden, ose në një kontakt direkt me të.

Selbsthilfe Luzern
041 210 34 44
mail@selbsthilfeluzern.ch
www.selbsthilfeluzern.ch

Benevol Lucern – Qendra e specializuar për punë vullnetare

Qendra profesionale ju informon lidhur me punën vullnetare në Kantonin e Lucernit dhe i këshillon individët që duan të angazhohen vullnetarisht.

Benevol Luzern
Postfach
6210 Sursee
041 211 02 30
www.benevol-luzern.ch

migesplus.ch

Në këtë web-faqe do të gjeni informacione për sistemin shëndetësor, për sistemin e sigurimeve shëndetësore, për promovimin shëndetësor etj., në nëntë gjuhë të ndryshme.

www.migesplus.ch

Fëmijët dhe të rinjtë

Contact – Këshillime për të rinj dhe familje

Si një këshillim për të rinj kjo ofertë iu referohet të rinjve dhe atyre që sapo kanë shkelur moshën e pjekurisë, të moshave midis 13 deri 25 vjeç, pastaj prindërve të tyre dhe personave kujdestarë referentë, dhe si një konsultë familjare për prindërit e fëmijëve të moshës deri 13-vjeçare. Do të ofrohen edhe biseda informative për prindër në proces ndarjeje ose shkurorëzimi.

Përmes www.contactluzern.ch do të gjeni këshillimoren përgjegjëse për bashkinë tuaj.

Contact Jugend- und Familienberatung
Kasernenplatz 3
Postfach 7860
6000 Luzern 7
041 208 72 90
info@contactluzern.ch
www.contactluzern.ch

Shërbimi i hershëm edukativ i pedagogjisë terapeutike (HFD)

"HFD" shoqëron dhe nxit fëmijët me zhvillim të vonuar, ata me zhvillim problematik si dhe fëmijët me aftësi të kufizuara, që nga lindja deri në hyrjen në kopshtin e fëmijëve dhe i këshillon prindërit dhe përgjegjësit edukativë për çështjet e zhvillimit dhe edukimit të fëmijës së tyre.

www.volksschulbildung.lu.ch ›
Schulsystem & Schulen › FFS

Zyrat regjionale HFD

HFD Luzern
Weggismattsrasse 23
6004 Luzern
041 228 31 40

HFD Sursee
Haselmatte 2 A
6210 Sursee
041 228 31 10

HFD Willisau
Am Schützenrain 4
6130 Willisau
041 228 31 30

Pro Juventute (për fëmijët dhe të rinj)

"Pro Juventute" i këshillon fëmijët dhe të rinjtë dhe u ndihmon në raste krizash.

Këshillim + Ndihmë 147
Për fëmijë dhe të rinj 24 orë/gjatë
7 ditëve, Përmes telefonit, SMS-së,
Chat-it, E-Mailit dhe Internetit)
beratung@147.ch
www.147.ch

Pro Juventute Kanton Luzern
www.projuventute-luzern.ch

Familjet

Këshillime për nëna dhe për etër

Kjo këshillimore i këshillon nënat dhe etërit me fëmijë që nga lindja deri në vitin e pestë të jetës. Ajo u përgjigjet pyetjeve rreth gjdhënies, ushqimit, zhvillimit, edukimit, shëndetit/sëmundjes etj.

Këshillimorja për nëna dhe për etër Lucern

www.muetterberatung-luzern.ch
> Beratungen

Mütter- und Väterberatung
Region Luzern
Kasernenplatz 3
Postfach 7860
6000 Luzern 7
041 208 73 33
mvb@stadtluzern.ch
www.muetterberatung-luzern.ch

Këshillimorja për nëna dhe për etër Lucern

“SoBZ”-të e zonës së Lucernit për bashkitë e tyre ofrojnë këshillime për nëna dhe për etër.

Nën titullin Shërbimet sociale bashkiake dhe Këshillimoret sociale (SoBZ) në faqen 19 do të gjeni “SoBZ”-në përgjegjëse për regjionin tuaj.

Përkujdesja për fëmijë

Në këtë web-faqe do të gjeni informacione për mbi 400 oferta për përkujdesje familje-plotësuese fëmijësh në Kantonin e Lucernit.

www.kinderbetreuung.lu.ch

Contact – Këshillime për të rinj dhe familje

Kjo ofertë u referohet familjeve me fëmijë të moshës deri në 13 vjeç. Ofrohet gjithashtu edhe një bisedë informative për prindër në proces ndarjeje apo shkurorëzimi. Nën titullin Contact – këshillim për të rinj dhe familje në faqen 24 do të gjeni informacione të tjera lidhur me këtë ofertë konsultative.

Arsimimi i prindërve LU

Kjo web-faqe ju informon lidhur me ofertën e larmishme rreth temës së edukimit. Ju do të mësoni se ku mbahen aktivitetet, ku mund të merrni njohuri profesionale dhe ku mund të këmbeni përvojën me prindër të tjerë.

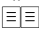
www.elternbildung.lu.ch

Marrëdhëniet, seksualiteti dhe këshilla për jetën

elbe – Qendra profesionale për çështje të jetës

Kjo është një këshillimore zyrtare për këshillime beqarësh dhe çiftesh, për shtatzëni dhe planifikim familjar, si dhe për seksualitetin në Kantonet Lucern, Nidvalden dhe Obvalden.

elbe – Fachstelle für Lebensfragen
Hertensteinstrasse 28
6004 Luzern
041 210 10 87
www.elbeluzern.ch

Informacione të tjera për përkujdesjen në rast shtatzënie dhe lindjeje do të gjeni në „Udhërrëfyesin shëndetësor Zvicër”. 

Qendra për femra Lucern

Kjo këshillimore i ofron këto oferta: këshillime juridike, këshillime buxhetore, mbajtjen e të rriturve dhe përkujdesjen për fëmijët në qytetin e Lucernit. Këto oferta konsultative u referohen gjithashtu edhe burrave.

Frauenzentrale Luzern
Denkmalstrasse 2
6006 Luzern
041 211 00 30
info@frauenzentrale.ch
www.frauenzentraleluzern.ch

manne.ch – Zyra për meshkuj Lucern

Telefoni konsultativ ndihmon në çështjet specifike për meshkuj si dhe në rast problemesh akute. Temë mund të jenë, p.sh., shëndeti i meshkujve, marrëdhëniet, familja, spiritualiteti etj.

Mannebüro Luzern
Beratungstelefon 076 393 33 12
kontakt@mannehotline.ch
www.manne.ch

S&X – Sexuelle Gesundheit Zentralschweiz

Kjo qendër profesionale informon dhe këshillon për të gjitha temat rreth edukimit, sqarimit trupor dhe seksualitetit. Kjo ofertë u referohet të rinjve dhe të sapopjekurve si dhe prindërve.

S&X – Sexuelle Gesundheit Zentral-
schweiz
Museggstrasse 27
6004 Luzern
041 410 69 60
info@sundx.ch
www.sundx.ch

LGBT+ Helpline

Këtu mund të konsultohen të gjithë individët që preokupohen me pyetjet rreth ambientit jetësor lezbik, biseksual, homoseksual dhe transseksual, pavarësisht se ç'orientim kanë ata vetë.

0800 133 133
hello@lgbt-helpline.ch
www.lgbt-helpline.ch

zwangsheirat.ch

Kjo qendër sqaruese i këshillon të prekurit, mjedisin e tyre shoqëror si dhe specialistët.
Pas vendosjes së kontaktit të parë përmes e-mailit ose telefonit (me mundësi të kthimit të thirrjes telefonike) këshillimi do të ofrohet edhe jashtë orarit të punës zyrtare.

0800 800 007
info@zwangsheirat.ch
www.zwangsheirat.ch

Individët me aftësi të kufizuara

Pro Infirmis

“Pro Infirmis” ofron këshillime dhe mbështetje financiare, shoqërim, lehtësim dhe shumë të tjera për të sëmurët kronikë dhe individët me të meta si dhe për bashkëfamiljarët e tyre.

Pro Infirmis Luzern, Ob- und Nidwalden
Zentralstrasse 18
Postfach 3666
6002 Luzern
058 775 12 12
luzern@proinfirmis.ch
www.proinfirmis.ch › Angebot › Luzern

Individët e moshuar

Pro Senectute Kanton i Lucernit

“Pro Senectute” i këshillon dhe i mbështet njerëzit pas moshës 60-vjeçare në situata të rënda jetësore, p.sh. në çështjet e sigurimeve sociale, në çështjet juridike dhe financiare ose për situatën banesore. Do të këshillohen edhe bashkëfamiljarët. Përpos kësaj do të ofrohen dhe kurse arsimore e sportive.

Pro Senectute Kanton Luzern
Maihofstrasse 76
Postfach 3640
6002 Luzern
041 226 11 88
info@lu.prosenectute.ch
www.lu.prosenectute.ch


Individët pa status të rregulluar leje qëndrimi

Sans-Papiers-at

Kjo qendër kontaktimi i përkrah dhe i informon njerëzit pa leje qëndrimi të rregulluar lidhur me sigurimet sociale dhe shëndetësore, shkollat, arsimin, statusin e qëndrimit, partneritetin, familjen etj.

Orari i këshillimeve: E martë dhe e enjte, nga ora 14.00 deri 18.00.

Sans-Papiers
Kontakt- und Beratungsstelle
Langensandstrasse 1
6005 Luzern
041 240 24 10
luzern@sans-papiers.ch

Informacione të tjera për shërbimet shëndetësore për persona pa të drejtë qëndrimi (Sans-papiers-at) do të gjeni në „Udhërrëfyesin shëndetësor Zvicër”. 

Fatkeqësia dhe dhuna

Policia

Në rast kanosjeje ose dhune akute zgjidhni numrin emergjent të policisë 117. Në rast çështjesh të tjera penale drejtojuni tek stationi përgjegjës policor i bashkisë suaj.

Këshillimorja për viktime

Këshillimorja për viktime gjendet aty për njerëz të cilët përmes një veprë penale janë cenuar në integritetin e tyre fizik, psikik ose seksual dhe duan të marrin në konsideratë një ndihmë për përballimin e gjendjes së tyre ose për vënien në jetë të të drejtave të tyre.

Opferberatungsstelle
des Kantons Luzern
Obergrundstrasse 70
6003 Luzern
041 228 74 00
opferberatung@lu.ch
www.disg.lu.ch › Themen ›
Opferberatung

Shtëpia për femra Lucern

Oferta e shtëpisë së femrave Lucern u referohet femrave të keqtrajtuara psikikisht, fizikisht dhe seksualisht, si dhe fëmijëve të tyre, po ashtu edhe femrave të kërcënuara ose të kontrolluara intensivisht nga partneri i tyre ose nga bashkëfamiljarët. Të prekurat do të

gjejnë këtu mbrojtje, strehim dhe këshillim. Shtëpia e femrave mund t'u shërbejë atyre edhe si një stacion i ndërmjetëm për të gjetur qetësinë dhe për të planifikuar hapat e mëtejshëm.

Frauenhaus Luzern
Postfach 2616
6002 Luzern 2 Universität
041 360 70 00
frauenhaus@frauenhaus-luzern.ch
www.frauenhaus-luzern.ch

agredis.ch – Këshillime për dhunën midis meshkujve

Këtu do të gjejnë ndihmë meshkujt e çdo moshe të cilët me fjalë ose vepra u kanë shkaktuar dëme ose dhimbje të tjerëve.

agredis.ch
Unterlachenstrasse 12
6005 Luzern
078 744 88 88
gewaltberatung@agredis.ch
www.agredis.ch

Financat dhe borxhet

Qendra profesionale për çështje borxhesh Lucern

Kjo qendër profesionale këshillon individët e rënë në borxhe. Informacione të tjera për temën e borxheve do të gjeni gjithashtu nën www.schulden.ch.

Fachstelle für Schuldenfragen Luzern
Weinmarkt 20
6004 Luzern
041 211 00 18
info@schuldenberatung-luzern.ch
www.schuldenberatung-luzern.ch

Ndihma emergjente dhe për mbijetesë

Shoqata për aktivitete kishtare rrugore Lucern

Kjo shoqatë mbështet njerëz të prekur nga varësia dhe nga varfëria në të gjithë Zvicrën qendrore dhe ofron shërbime themelore medicinale, ushqim të shëndetshëm dhe ndihmë individuale për përballimin e jetës.

Verein Kirchliche Gassenarbeit Luzern
Murbacherstrasse 20
6002 Luzern
041 252 26 26
office@gassenarbeit.ch
www.gassenarbeit.ch

Fjetore emergjente

Në një situatë krize akute personat e rritur, me banim në Zvicër, përfitojnë këtu një mundësi afatshkurtër bujtjeje.

Obdach-Notschlafstelle

Gibraltarstrasse 29

6003 Luzern

041 202 03 10

obdach@jobdach.ch

www.jobdach.ch

Shërbimet sociale të institucioneve fetare

Në shumë nga bashkitë ekzistojnë shërbime sociale kishtare, të cilat ofrojnë këshillime të ngjashme me ato të shërbimeve sociale shtetërore. Pyesni për to në kishën vendore.

Disa bashkësi fetare kanë oferta vetjake konsultative dhe mbështetëse. Informohuni për to në institucionet religjioze.

Adresat sociale

Në këtë web-faqe do të gjeni ofrues të shërbimeve në lëmenj tematikë si përkujdesja, trajtimi, puna vullnetare, problemet e moshës, koha e lirë etj.

www.disg.lu.ch > Adressen Soziales



4

Puna

Këshillime për profesion dhe karrierë

Qendra konsultative dhe informa- tive për arsim dhe punësim (BIZ)

Kjo qendër i informon dhe i këshillon të rinjtë dhe të rriturit në rast pyetjesh rreth arsimimit, punësimimit dhe karrierës.

Beratungs- und Informationszentrum
für Bildung und Beruf (BIZ)
Obergrundstrasse 51
6002 Luzern
041 228 52 52
info.dbw@lu.ch
www.beruf.lu.ch › Beratung &
Unterstützung

Veprimi gjatë punësis

Kushdo që mbetet i papunë duhet të raportojë në Qendrën Rajonale të Punësimimit (RAV) sa më shpejt të jetë e mundur. Në mënyrë ideale, kjo duhet të bëhet gjatë periudhës së njoftimit, por jo më vonë se dita e parë e papunësisë. Mund të regjistroheni në internet ose personalisht. Pas regjistrimit në internet, RAV do të kontaktojë personin e papunë për të caktuar një takim për intervistën e regjistrimit. Për t'u regjistruar personalisht, personi i papunë bën një takim me RAV për intervistën fillestare të regjistrimit.

<https://wira.was-luzern.ch> › Bereiche ›
Arbeitsmarkt › Für Stellensuchende

Zyrat e pajtimit

Zyra e pajtimit Puna

Në këtë zyrë mund të inicioni një procedurë pajtimi lidhur me çështjet ligjore mbi kontratat e punës.

Schlichtungsbehörde Arbeit
Zentralstrasse 28
6002 Luzern
041 228 65 60
www.gerichte.lu.ch › Organisation ›
Schlichtungsbehörden › Schlichtungs-
behörde Arbeit

Zyra e pajtimit Barazia gjinore

Kjo zyrë ofron procedurë pajtimi për punëdhënës dhe punëmarrës në marrëdhënie pune sipas së drejtës private. Bazë është Ligji mbi barazinë gjinore për nxitjen e barazimit faktik të meshkujve dhe femrave.

Schlichtungsbehörde Gleichstellung
Zentralstrasse 28
6002 Luzern
041 228 65 60
www.gerichte.lu.ch › Organisation ›
Schlichtungsbehörden › Schlichtungs-
behörde Gleichstellung

Informimi juridik

Informimi juridik E drejta e punës

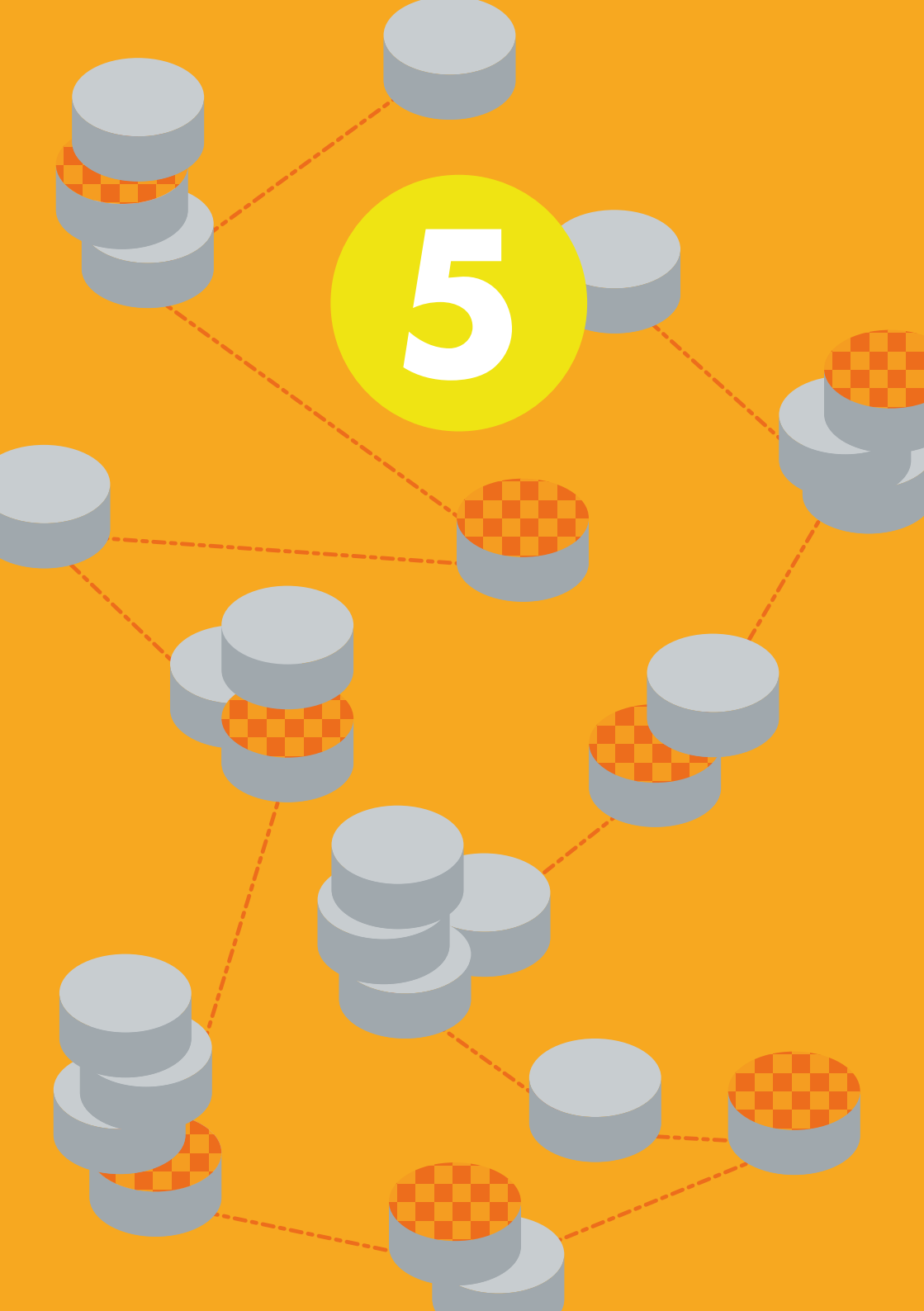
Qendra e informimit juridik e gjykatës së punës u ofron personave me banim në Kantonin e Lucernit në afate kohore të përcaktuara këshillime telefonike ose personale.

Arbeitsgericht
Zentralstrasse 28
6002 Luzern
041 228 63 13
www.gerichte.lu.ch › Organisation ›
Erstinstanzliche Gerichte › Arbeitsgericht
› Rechtsauskunft

Lidhja sindikale e Lucernit (LGB)

Lidhja sindikale e Lucernit ofron çdo dy javë një këshillim të përgjithshëm juridik falas. Datat e sakta mund të gjenden në web-faqet. Nuk ka nevojë për paraqitje.

Luzerner Gewerkschaftsbund
Brünigstrasse 18
Postfach 3246
6002 Luzern
041 240 55 85
lgb-luzern@bluewin.ch
www.lgb-luzern.ch



Sigurimet sociale

Zyrat e AHV

Zyrat e "AHV-së" në Kantonin e Lucernit vlejnë si pikat e para të kontaktit dhe ofrojnë informacione në lëmin e sigurimeve sociale (AHF, IV etj.)


Në rast pyetjesh lidhur me sigurimet sociale merrni kontakt me Administratën bashkiake në bashkinë tuaj të banimit, aty gjendet zyra e juaj e "AHV-së".

Zyrat e "AHV-së" ndihmojnë në çështjet që lidhen me këto tema:

- AHV (Sigurimi për pleqëri dhe për pasardhës)
- Sigurimi invalidor
- Kontributet shtesë
- Kompensimi i punës
- Zhdëmtimi i shtatzënisë
- Shtesat familjare
- Zbritja e premive të sigurimit shëndetësor

Fondi i kompensimit Lucern gjithashtu ofron dhe informacione lidhur me çështjet e sigurimeve pensionale.

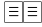
WAS Wirtschaft Arbeit Soziales
Ausgleichskasse Luzern
Würzenbachstrasse 8
6000 Luzern 15
041 375 05 05
www.ahvluzern.ch

Informacione të tjera lidhur me sigurimet sociale do të gjeni në „Udhërrëfyesin shëndetësor Zvicër”. 

Avokati i popullit Sigurimi shëndetësor

Në rast problemesh me sigurimin tuaj shëndetësor këshillime të mëtejshme do të merrni tek Avokati i popullit për sigurime shëndetësore.

Ombudsstelle Krankenversicherung
Morgartenstrasse 9
Postfach 3565
6002 Luzern
041 226 10 10
www.om-kv.ch

Informacione të tjera për sigurimet shëndetësore mund të gjeni në „Udhërrëfyesin shëndetësor Zvicër”. 

Numrat telefonikë emergjentë

144

Emergjenca

Për të gjitha rastet mjekësore urgjente
Informacione të tjera se si duhet sjellë në
rastet mjekësore urgjente do të gjeni në
„Udhërrëfyesin shëndetësor Zvicër“. ☒☒

117

Policia

118

Zjarrfikësit

143

Die Dargebotene Hand (Dora e zgjatur)

24 orë / 7 ditë

Nën këtë numër individët që kanë nevojë
për një bisedë që mund t'u ndihmojë
ose t'i mbështesë, do të gjejnë gjatë
gjithë kohës një partner për bisedim.

147

Pro Juventute (për fëmijë dhe të rinj)

24 orë / 7 ditë

Këtij numri mund t'i drejtohen fëmijët
dhe të rinjtë në rast pyetjesh për
shkollën, punën, drogat, problemet
familjare, seksualitetin, dhunën ose
për tema të tjera.

Indeksi i qendrave profesionale

A

- Adresat sociale (Soziale Adressen) 32
- agredis – Këshillim për dhunën midis meshkujve 30
- Ambulatorët psikiatrikë të Lucernit (Luzerner Psychiatrie-Ambulatorien) 14, 16
- Arsimimi i prindërve LU (Elternbildung LU) 26
- Avokati i popullit Sigurimi shëndetësor (Ombudsstelle Krankenversicherung) 40

B

- Benevol Lucern – Qendra për punë vullnetare 23

C

- Caritas Lucern 8, 21
- Contact – Këshillime për të rinj dhe familje 24, 26

D

- Dentistja /Dentisti 13
- Dora e zgjatur (Die Dargebotene Hand) 43
- Drop-in 16

E

- elbe – Qendra profesionale për çështje të jetës 26

F

- FABIA. Kompetenzzentrum Migration 7, 21
- Fjetorja emergjente (Notschlafstelle) 32
- Fondi i kompensimit Lucern (Ausgleichskasse Luzern) 39

G

- Grupet vetëndihmuese Lucern Obwalden Nidwalden (Selbsthilfe Luzern Obwalden Nidwalden) 23

I

- Informimi juridik E drejta e punës (Rechtsauskunft Arbeitsrecht) 36

K

- Këshillimoret sociale (Sozial-BeratungsZentren) (SoBZ) 7, 16, 19, 25
- Këshillimorja për nëna dhe për etër regjioni i Lucernit (Mütter- und Väterberatung Region Luzern) 19, 25
- Këshillimorja për viktime (Opferberatungsstelle) 30
- KCLICK. Fachstelle Sucht Region Luzern 20

L

- Lidhja sindikale e Lucernit (Luzerner Gewerkschaftsbund) (LGB) 36
- LGBT+ Helpline 28

M

- martesë e dhunshme.ch (zwangsheirat.ch) 28
- migesplus.ch 23
- Mjekja familjare/Mjeku familjar 11, 14

N

- Ndihma për aids Lucern (Aids Hilfe Luzern) 22
- Numrat emergjentë të mjekëve nga Lucerni (Notfallnummer der Luzerner Ärzte) 12, 14
- Numri i emergjencës 12, 43

P

- Permanence Bahnhof Luzern, MedCenter AG 12
- Përkujdesja e fëmijëve (Kinderbetreuung) 26
- Policia (Polizei) 30, 43
- Pro Infirmis 28
- Pro Juventute (për fëmijë dhe të rinj) 24, 43
- Pro Senectute Kantoni i Lucernit 28

Q

- Qendra konsultative dhe informative për arsim dhe punësim (Beratungs- und Informationszentrum für Bildung und Beruf) (BIZ) 35
- Qendra mjekësore Permanence Lucern (Permanence Medical Center Luzern) 12
- Qendra për femra Lucern (Frauenzentrale Luzern) 26
- Qendra për pacientë Zvicra qendrore (Patientenstelle Zentralschweiz) 22
- Qendra profesionale për borxhe Lucern (Fachstelle für Schuldenfragen Luzern) 31

S

- S&X – Sexuelle Gesundheit Zentralschweiz 22, 27
- Sans-Papiersat 29
- Sozial Info Rex 20
- Spitalet kantonale 12
- Spitex 12
- Spitexi për fëmijë (KinderSpitex) 13

SH

- Shërbimet sociale të bashkisë (Gemeindesozialdienste) 7, 19, 25
- Shërbimet sociale të institucioneve fetare (Sozialdienste religiöser Institutionen) 32
- Shërbimi i pedagogjisë speciale të edukimit të hershëm (Heilpädagogischer Früherziehungsdienst) (HFD) 24
- Shërbimi i përkthyesve Zvicra qendrore (Dolmetschdienst Zentralschweiz) 8
- Shërbimi psikiatrik për fëmijë dhe të rinj (Kinder- und Jugendpsychiatrischer Dienst) (KJPD) 14
- Shoqata e aktiviteteve kishtarë rrugore Lucern (Verein Kirchliche Gassenarbeit Luzern) 31
- Shtëpia për femra Lucern (Frauenhaus Luzern) 30

T

- Telefoni konsultativ pediatrik (Kinderärztliches Beratungstelefon) 12
- Telefoni për bashkëfamiljarë – Psikiatria e Lucernit (Angehörigentelefon) 15
- traversa – Rrjet social për individë me një sëmundje psikike 22

Z

- Zentrum für Soziales Standort Hochdorf 20
- Zentrum für Soziales Standort Sursee 20
- Zjarrfikësit (Feuerwehr) 43
- Zyra për meshkuj Lucern (Männerbüro Luzern) 27
- Zyrat e AHV-së (AHV-Zweigstellen) 39
- Zyra e pajtimit Puna (Schlichtungsbehörde Arbeit) 36
- Zyra e pajtimit Barazia gjinore (Schlichtungsbehörde Gleichstellung) 36
- Zyra e punës (Arbeitsamt) 35



Gesundheits- und Sozialdepartement
Dienststelle Soziales und Gesellschaft
Rösslimattstrasse 37
6002 Luzern

041 228 68 78
disg@lu.ch
www.disg.lu.ch



LUZERN

Gjuhët

Shqip, arabisht, boshnjakisht / serbisht / kroatisht, gjermanisht, anglisht, frëngjisht, italisht, polonisht, portugalisht, spanjisht, tamilisht, tigrinisht

Sprache: Albanisch

Impresum

Botimi: 2021

Botuesi: Kanton Luzern

Dienststelle Soziales
und Gesellschaft

Përpunimi grafik:

Rosenstar GmbH

Tirazhi: 1000

Ku mund të porositet

Udhërrëfyesi i Kantonit të

Lucernit Shëndetësi –

Çështje sociale – Punë:

Dienststelle Soziales

und Gesellschaft (DISG)

Rösslimattstrasse 37

Postfach 3439

6002 Luzern

041 228 68 78

disg@lu.ch

www.disg.lu.ch › Publikationen

Udhërrëfyesi shëndetësor

Zvicër

www.migesplus.ch ›

Gesundheitsinformationen

BBL, Vertrieb Bundes-

publikationen 3003 Bern

[www.bundespublikationen.](http://www.bundespublikationen.admin.ch)

[admin.ch](http://www.bundespublikationen.admin.ch)