

# Neue Wegleitung zur Prävention von Grenzverletzungen und Machtmissbrauch

Yvonne Kneubühler, Fachstelle Limita

Karin Iten, Fachstelle Machtraum

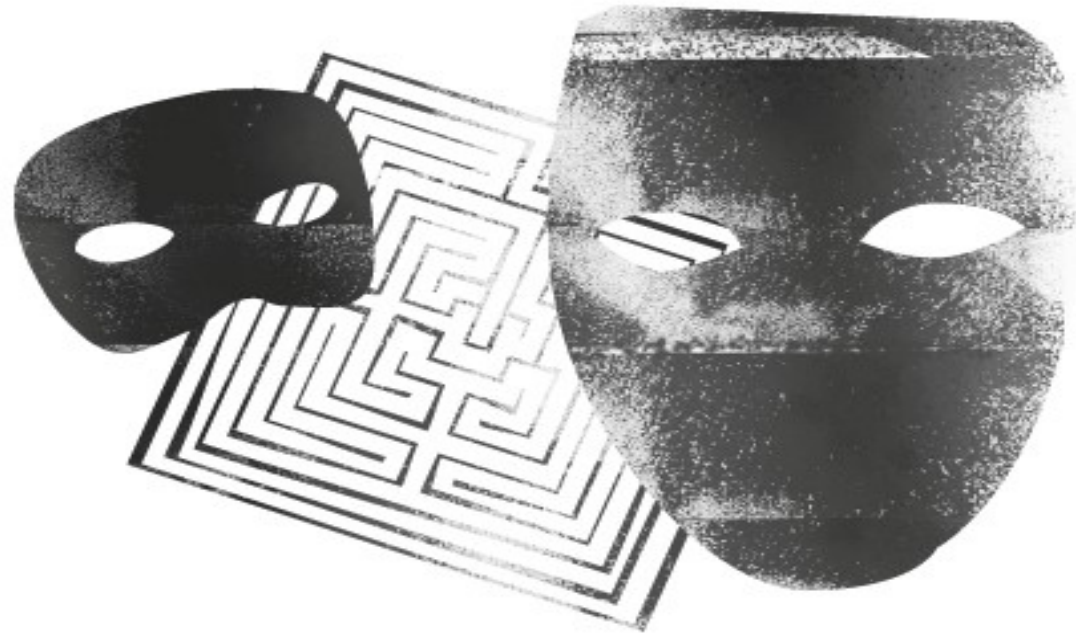


# Programmpunkte

- **Impuls:** Macht und Schutz vor Machtmissbrauch
- **Prävention:** Einführung in die sechs Handlungsfelder
- **Prozessverständnis:** Auf- und Umsetzungsprozesse



# Macht - Machtmissbrauch





Thomas Macaulay  
1800 - 1859

«Es gibt keinen grösseren Beweis der Tugend, als dass man Macht besitzt und sie nicht missbraucht.»

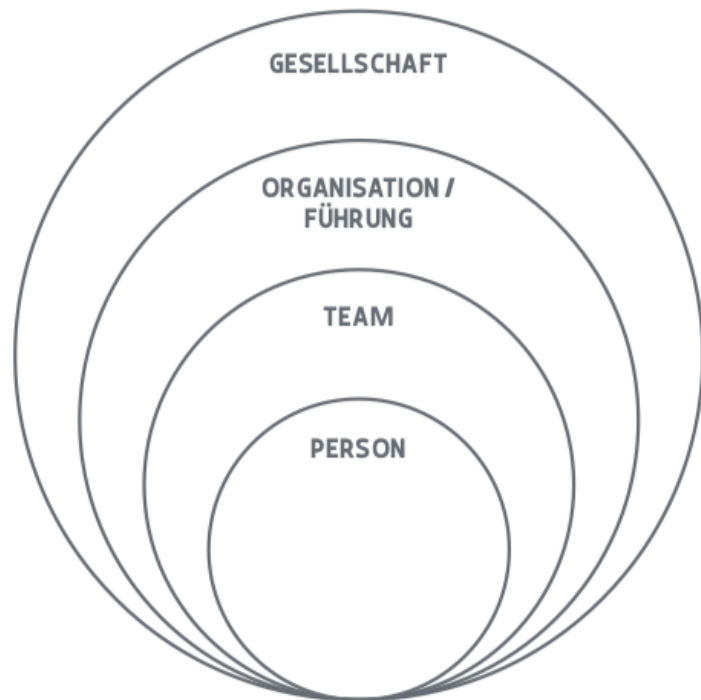


**Albert Camus**

1913 - 1960

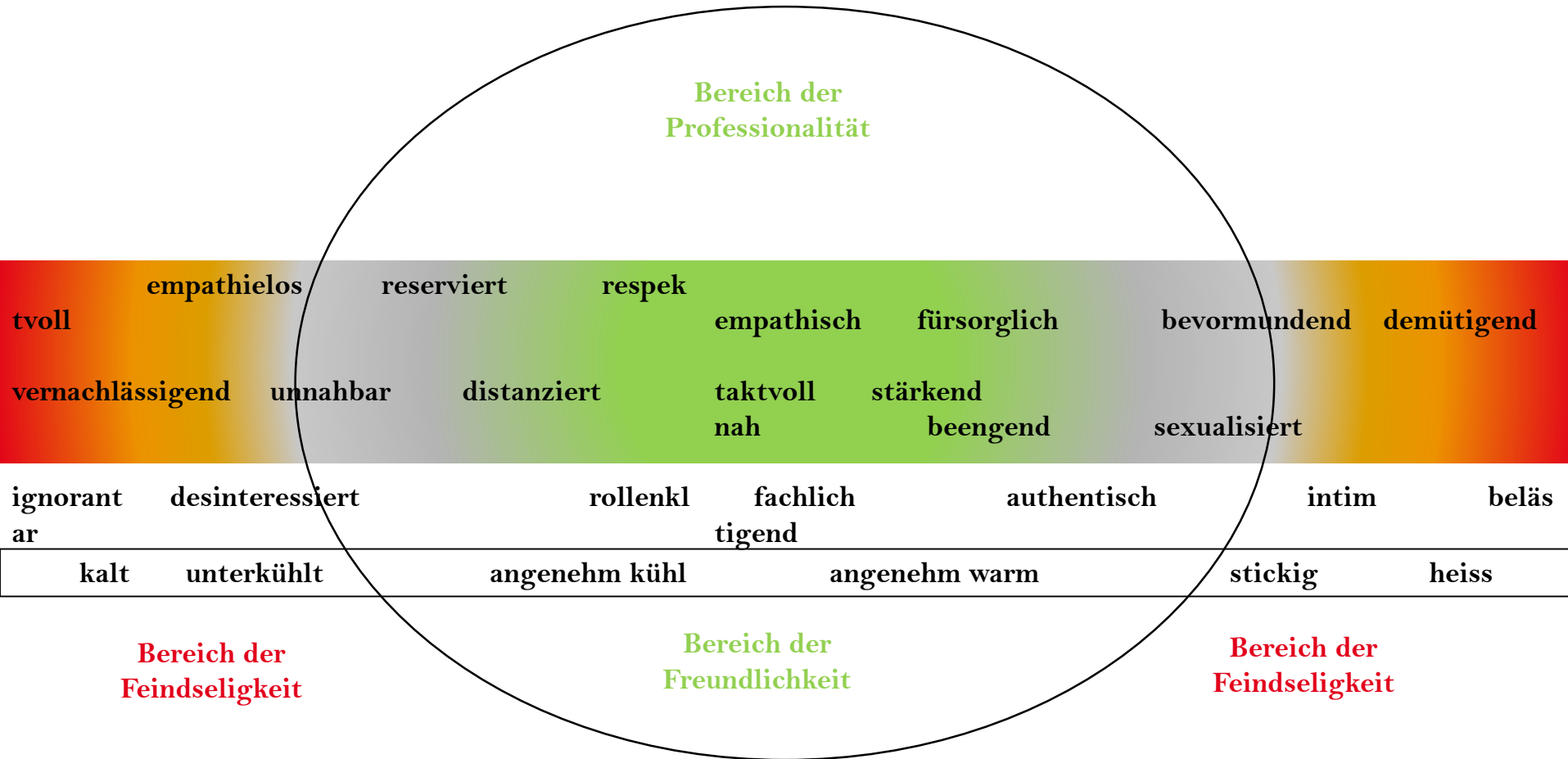
«Kein Mensch besitzt so viel Festigkeit, dass man ihm die Macht zubilligen könnte.»

# Machtreflexion



Macht ohne  
Machtmissbrauch  
stellt sich nicht  
einfach so ein,  
sondern ist die  
Errungenschaft jedes  
Einzelnen und jeder  
einzelnen  
Organisationseinheit.

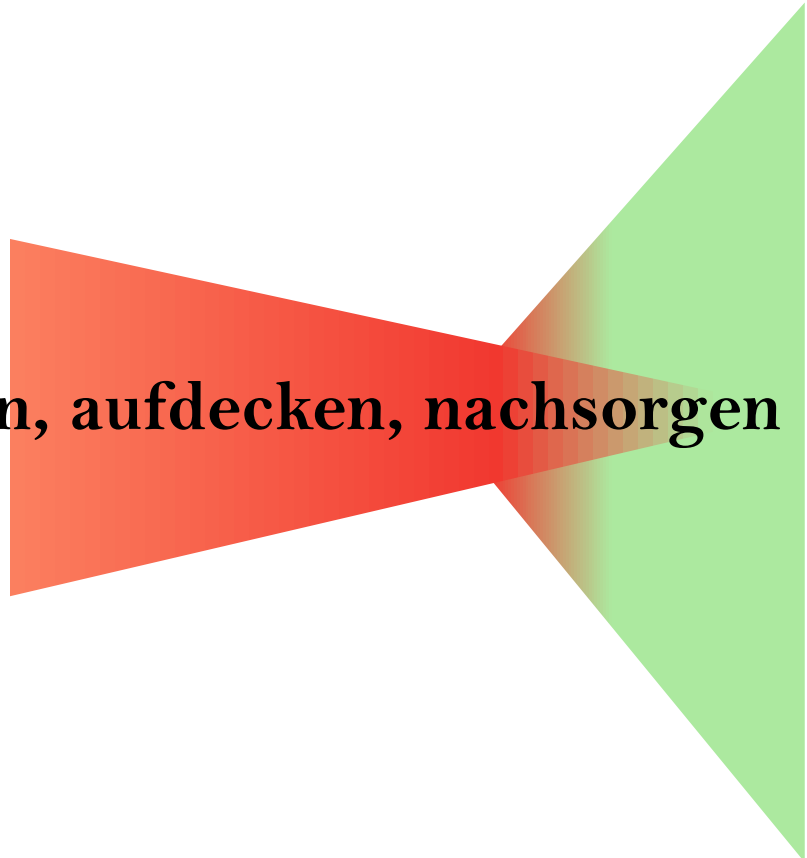
# «Wie Entmachtete ermächtigen?»



Quelle: Jan Volmer, *taktvolle Nähe* 2019, angepasst



Lernen, besprechen, führen, melden, aufdecken, nachsorgen



# Gestaltung von Risikosituationen

## Reflexion, Qualität, Transparenz, Besprechbarkeit

- |                                    |     |   |
|------------------------------------|-----|---|
| • Was gehört zu Rolle und Auftrag? | → R | <b>Rollenklarheit, Fürsorge<br/>Verantwortung</b>     |
| • Wie gestalte ich die Situation?  | → I | <b>Information<br/>Fachlichkeit, Professionalität</b> |
| • Welches sind Bedürfnisse?        | → S | <b>Selbstbestimmung<br/>Voice, Choice, Exit</b>       |
| • Wer muss informiert werden?      | → K | <b>Kommunikation<br/>Transparenz</b>                  |

→ Risikomanagement

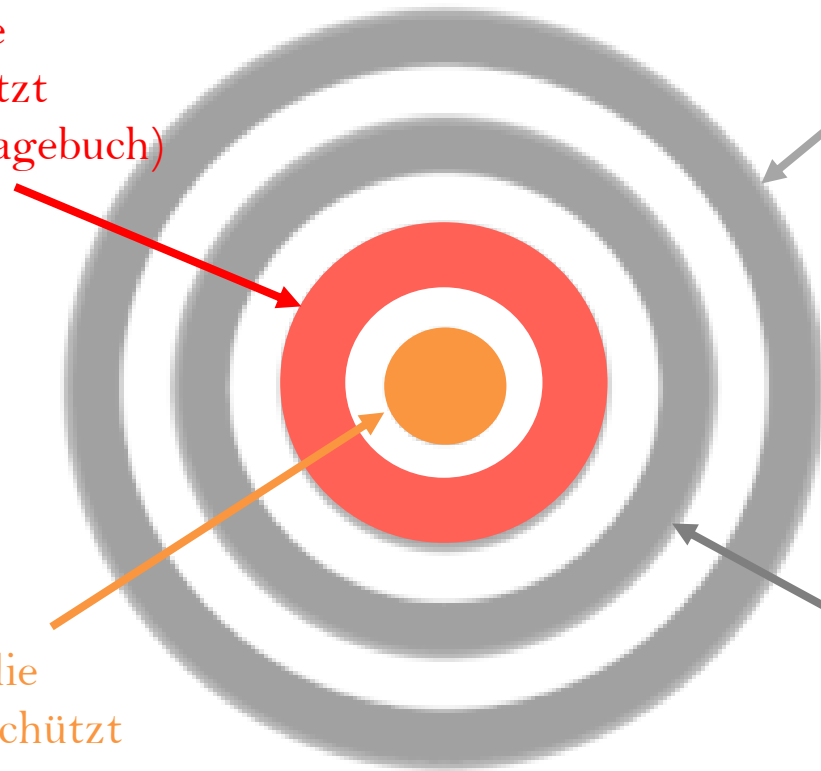


**Lernen, besprechen, führen, melden, aufdecken, nachsorgen**

# Würde

**Grenze** welche die  
**Intimsphäre** schützt  
(z.B. Sexualität, Tagebuch)

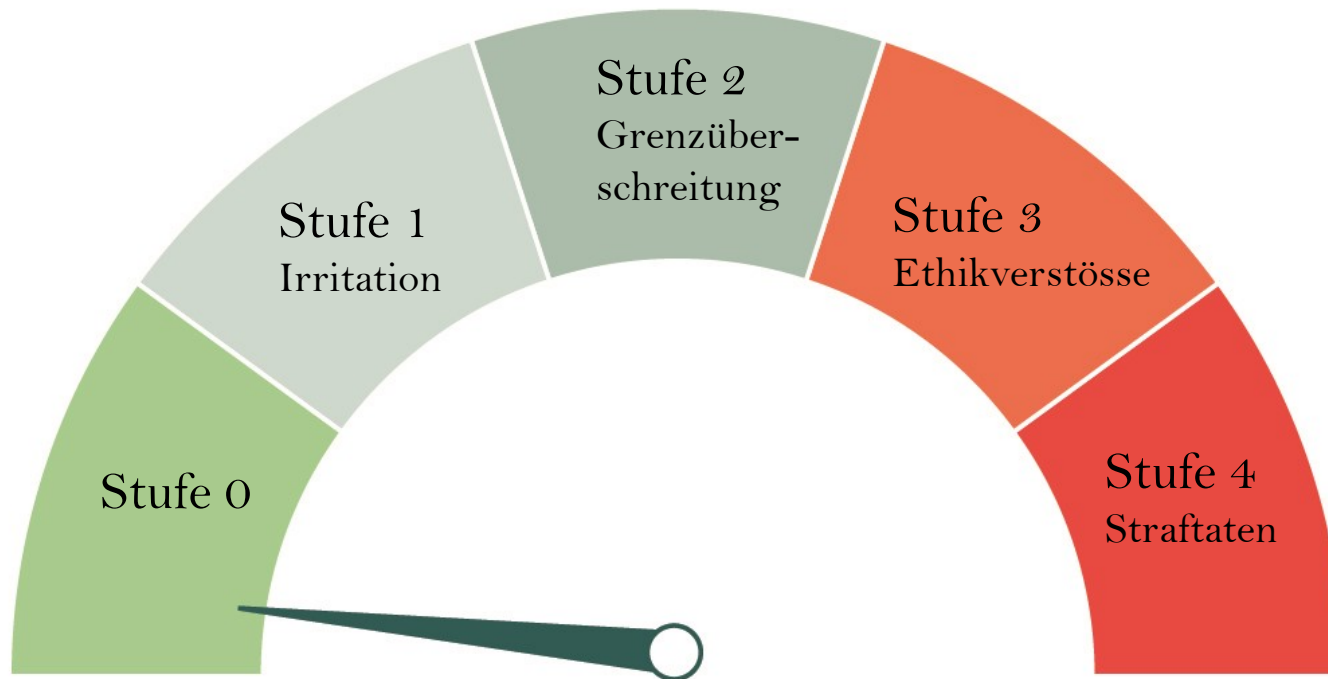
**Grenze**, welche die  
**Individualsphäre** schützt  
(z.B. Arbeit)



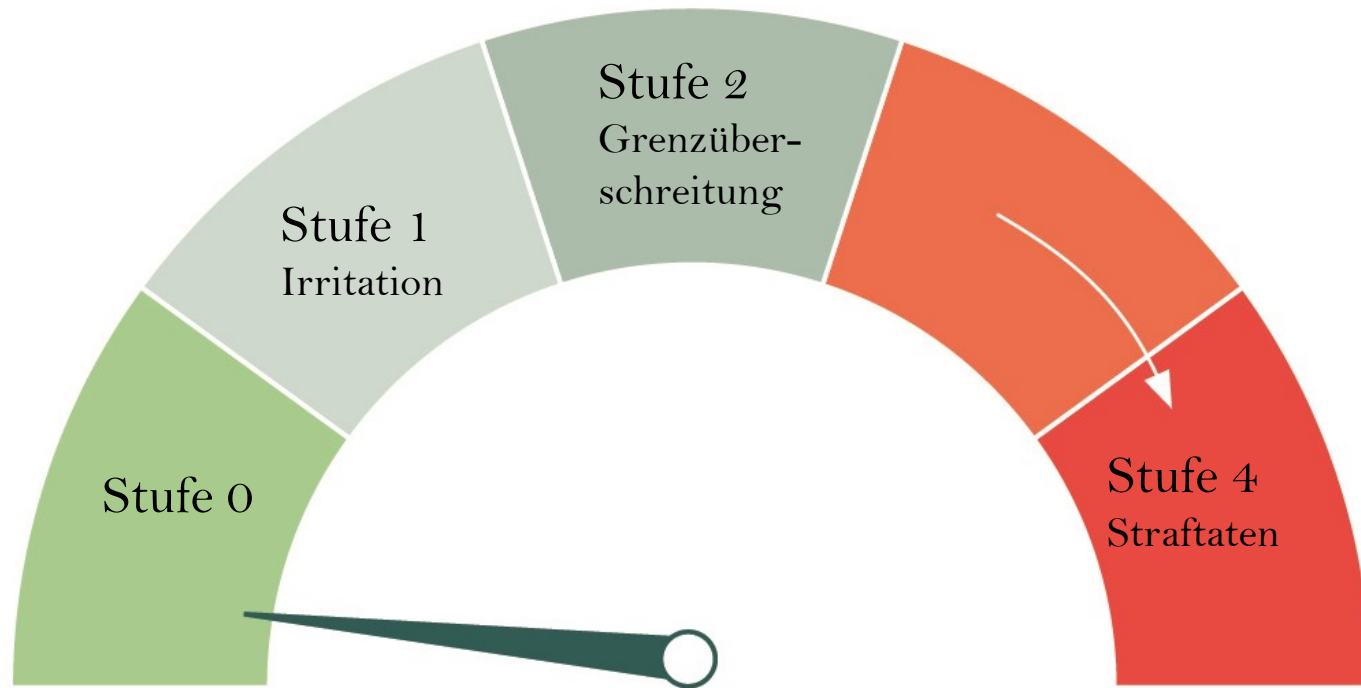
**Grenze** welche die  
**ideelle Sphäre** schützt  
(z.B. Würde)

**Grenze** welche die  
**Privatsphäre** schützt  
(z.B. Wohnung, Post)

# Kompass mit vier Stufen



# Kompass mit vier Stufen



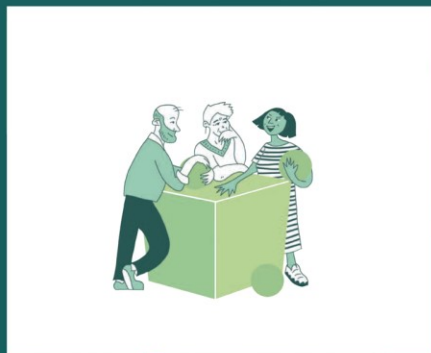


**Lernen, besprechen, führen, melden, aufdecken, nachsorgen**

# Handlungsfelder Schutzprozesse



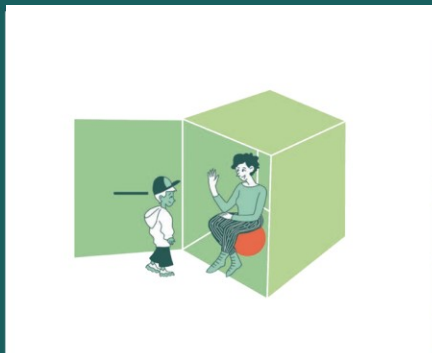
Lernmanagement



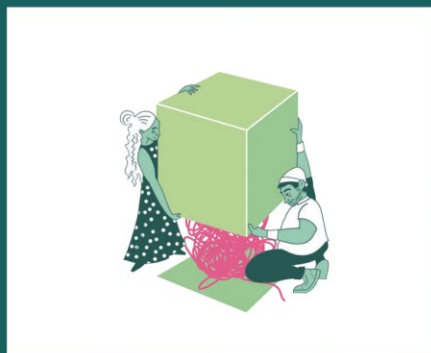
Risikomanagement



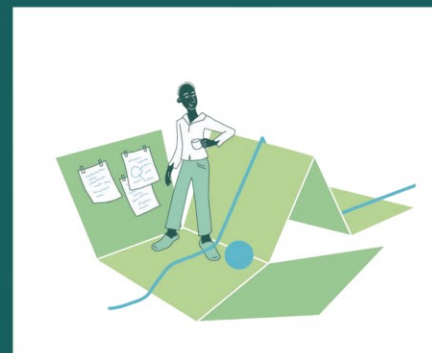
Personalmanagement



Meldemanagement



Krisenmanagement

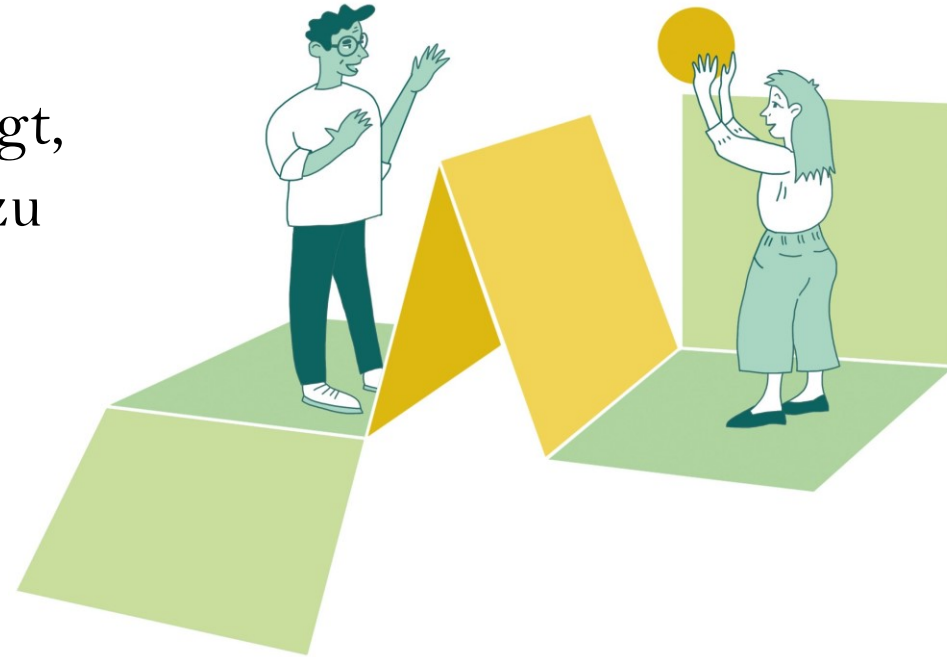


Nachsorge

# Lernen

## Lernmanagement

Alle Beteiligten einer Organisation erhalten gewaltspezifisches Fachwissen und werden befähigt, Macht und Machtmissbrauch zu reflektieren und präventiv zu handeln.



# Besprechen

## Risikomanagement

Machtmissbrauch wird durch  
Transparenz, Dialog und  
Qualitätsstandards zu konkreten  
Risikosituationen im Alltag  
wirksam erschwert.



Beispiele von Risikosituationen

# Heikle Situationen im Alltag

- *Beispiel Zweiersonnen*

Einzelgespräche, Einzeltherapien, Einzelförderung, ...

- *Beispiel Räume der Intim- und Privatsphäre*

Nasszellen, Garderoben, Schlafzimmer, ...

- *Beispiel emotionale Nähe/ Kommunikation*

Belohnungen- und Bestrafungen, "Lieblingskinder", Selbstbestimmung,...

- *Beispiel körperliche Nähe/ Hilfestellungen*

Assistenz, Massage, Umarmen, Küssen, ...

# Führen

## Personalmanagement

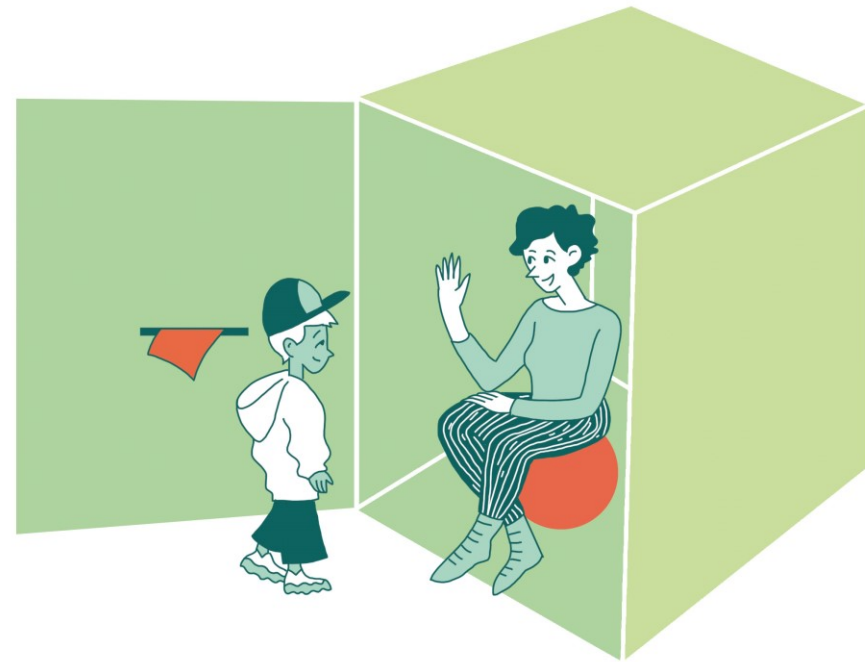
Die Prävention von Machtmissbrauch muss in allen Personalprozessen verankert sein – von der Rekrutierung über Mitarbeitendengespräche bis hin zum Austritt



# Melden

## Meldemanagement

Machtmissbrauch wird durch eine offene Beschwerdekultur, geklärte Meldewege sowie verbindlicher Verantwortung der Führung für die Bearbeitung von Meldungen erschwert.



# Aufdecken

## Krisenmanagement

Die Fallführung bei massiven berufsethischen Verstößen oder Verdacht auf Straftaten ist eine Führungsaufgabe und erfolgt in einem vordefinierten Prozess mit externer Unterstützung.



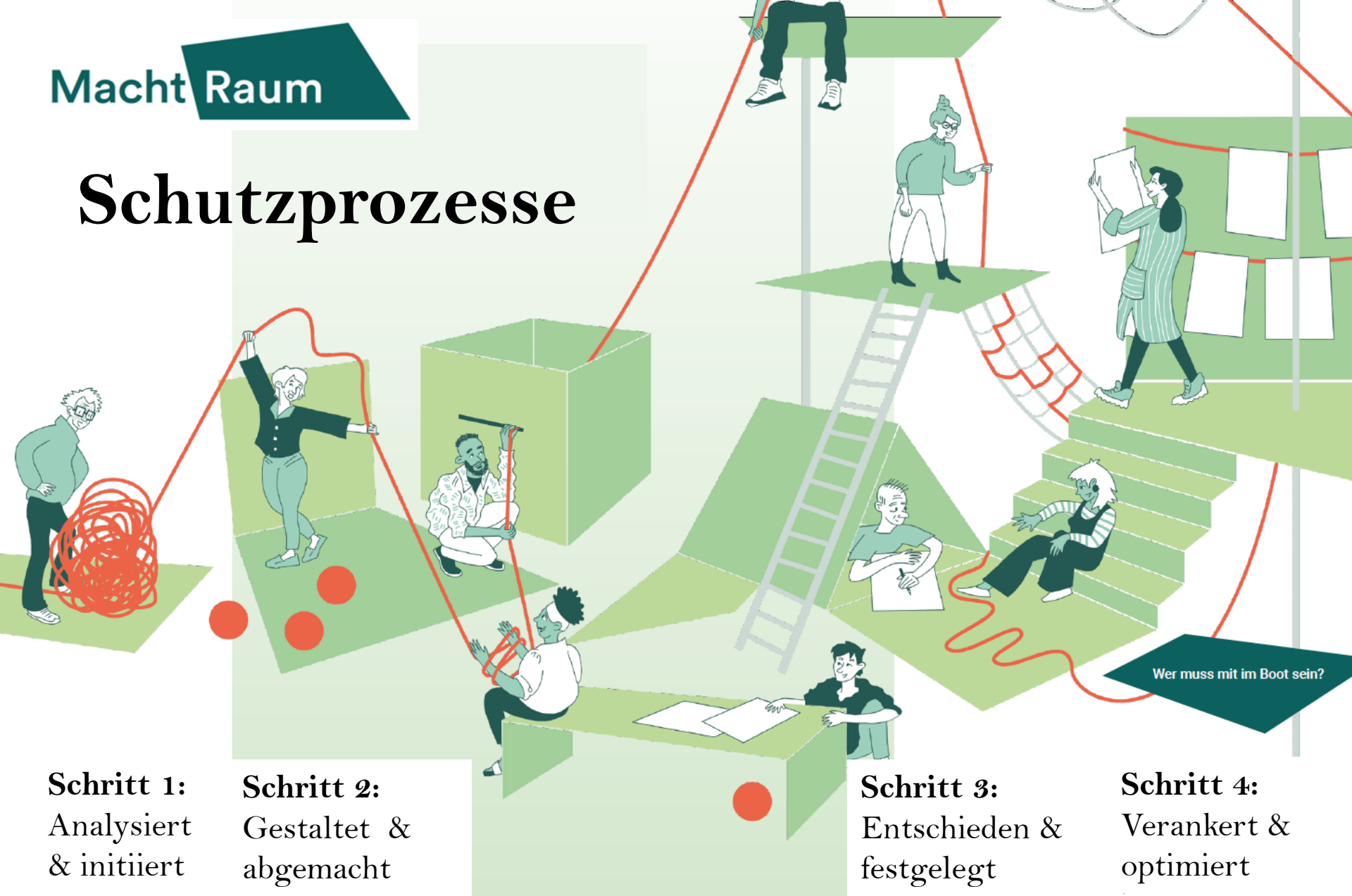
# Nachsorgen

Die emotionale Nachsorge und organisationale Aufarbeitung ist konzeptuell geregelt, damit Betroffene nach Fallabschluss befreiter und gestärkt in die Zukunft blicken können.



Macht Raum

# Schutzprozesse



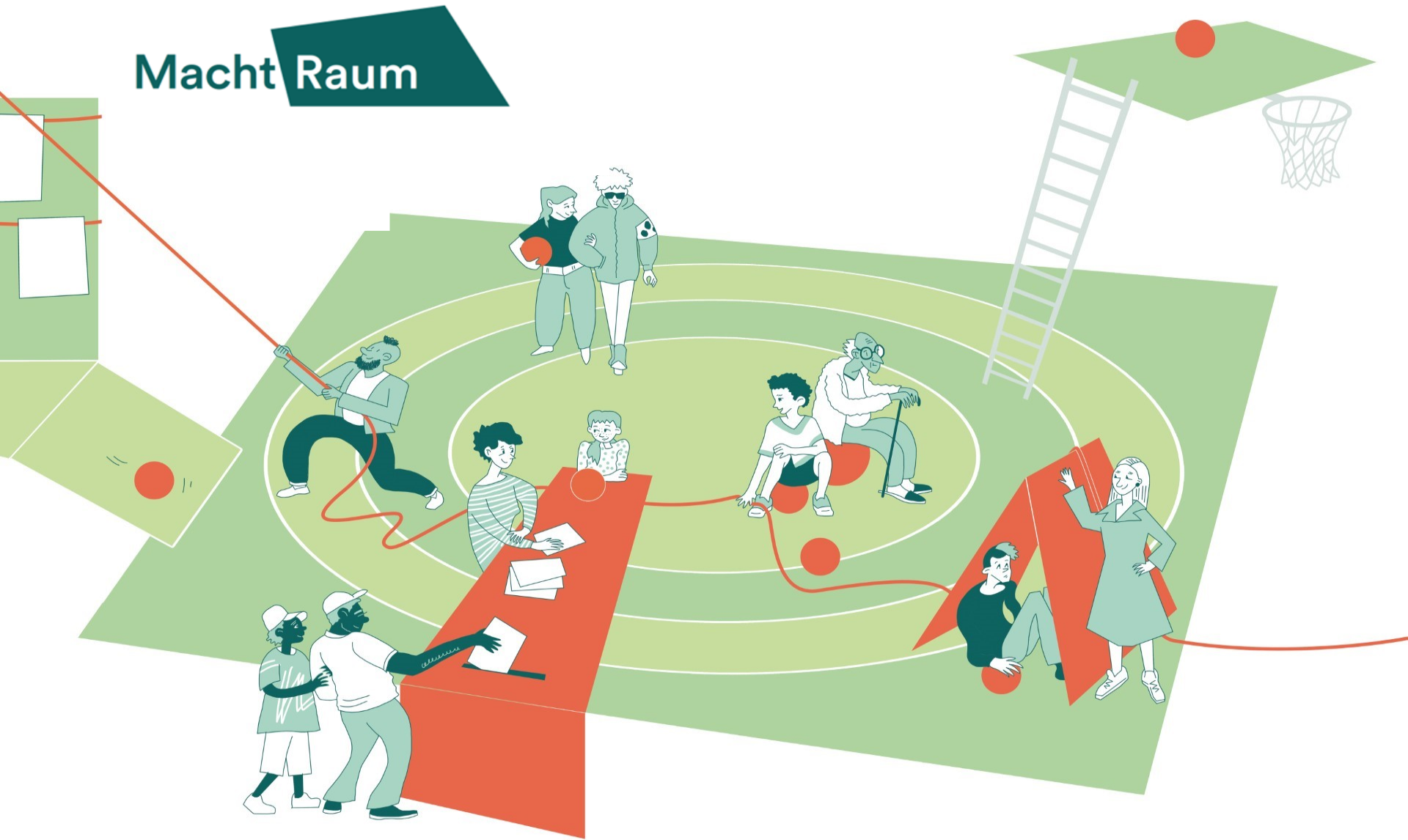
**Schritt 1:**  
Analysiert  
& initiiert

**Schritt 2:**  
Gestaltet &  
abgemacht

**Schritt 3:**  
Entschieden &  
festgelegt

**Schritt 4:**  
Verankert &  
optimiert

# Macht Raum



# Prävention heisst ...

## ... eine Sprache finden

- für Risiken – und Schwellen im eigenen Alltag
- für taktvolle Nähe – und achtsame Distanz
- für Macht – und Verantwortung in der Machtposition
- für Missbrauch – und gemeinsames Handeln dagegen