

LUZERN

ሓባሪ መንገድ ካንቶን ሉዘርን

ጥዕና ማሕበራዊ ናብራ ስራሕ



ናብ ካንቶን ሉዘርን እንቋዕ ብድሓን መጻኢኩም

እዚ „ ሓባሪ መንገዲ ናይ ካንቶን ሉዘርን፡ ጥዕናን፡ ማሕበራዊ ናብራን ስራሕን“ ዝበሃል መጽሔት፡ ብዛዕባ ካብ ካንቶን ሉዘርን ዝርከባ፡ ብደረጃ ካንቶንን ዘባን፡ ንጥዕናን ማሕበራዊ ፍልጠትን ዝውሃቡ ኣገልግሎታት ኣመልኪቱ፡ ብተወሳኺ ውን ዛዕባታት ስራሕን ማሕበራዊ ድሕነትን ውሕስነትን ሓበሬታን ኣንፊትን ይህብ። ኣገደስቲ ሓበሬታታት ካብ ዝተፈላለዩ ናይ ኢንተርኔት ዌብሳይታት ክትወስድ ይከኣል። ንዝያዳ ሓበሬታን ምኽራን ከኣ ኣብ ማእከል ክኢላዊ ወሃብቲ ኣገልግሎት ምውካስ ይከኣል።

ኣብዚ ኣብ ላዕሊ ተጠቂሱ ወይ ተገሊጹ ዘሎ ንጥፊታት ወሃብቲ ኣገልግሎት፡ ዝኾነ ለውጢ ክመጽኡ ዘይከእል ኣይኮነን። ኣብዚ ዝገበር ለውጥታት ናይ ኣቕርቦት ኣገልግሎት፡ እዚ ሓባሪ መንገዲ መጽሔት፡ ነቲ ሓብሬታ ህሉውን ወድዓዊን ፡ ወይ ብብእዋኑ ክሕድሶ ዝኾነ ሓላፍነት ኣይወስድን ኢዩ።

ቀጻሊን ንምሉኡ ስዊስ ዝምልከትን ኣብ መስርሕ ዘሎን ንመድሃኒትን ሕክምናዊ ኣገልግሎትን ዝምልከት ሓብሬታ ንምርካብ“ ኣብ መጻሕፍት ሓባሪ መንገዲ፡ ጥዕና ስዊስ“ «Gesundheitswegweiser Schweiz» ምውካስ ይከኣል። መጽሔት „ ሓባሪ መንገዲ ናይ ካንቶን ሉዘርን፡ ጥዕናን፡ ማሕበራዊ ናብራን ስራሕን“ ብጥቡቕ ዝኾነ ርክብ ምስ መጽሔት ጥዕና “ መጻሕፍት ሓባሪ መንገዲ፡ ጥዕና ስዊስ“ ብሓባር ይሰርሑ። ብስነ-ሓሳብ፡ ክልቲኦም መጽሔታት ሓበርቲ መንገዲ፡ ዝተመሳቐለ ሓበሬታን፡ ሓዲ ካብቲ ካልኣ ፈላጊኻ ዘይጥመት፡ ናይ ሓባር ስራሕን ኣገልግሎትን ኣለዎም።

ኣብ ኣቕርቦት ኣገልግሎት ናይዚ ሓባሪ መንገዲ፡ ኩሉ ግዜ ንማሕበራዊ ናብራ ዝምልከት ናይ ምኽሪ ምሃብ ኣገልግሎት ኣሎ። ስዒቡ እቲ ኣምር ምኽሪ ዝበሃል ክግለጽ ኢዩ።

ኣገልግሎት ምኽሪ

ምኽሪ ዝበሃል ብነጻ ድልዩት ብዛዕባ ሓዲ ዛዕባ፡ ምስ ሓዲ ክኢላ ናይ ሓዲ ሞያ ዝገበር ዝርርብ ኢዩ። እዚ ምኽሪዚ ዝተፈላለዩ ሓገዝን ደገፍን፡ ዕድ ገዛ ኣብ ምስራሕ፡ ሕቶታት ኣብ ምምላስን ጸገማት ኣብ ምክላይን ኣገልግሎት የበርክት።

መቼኛ፡ም

እዚ መጽሔት ሓባሪ መንገዲ ኣዝዩ ኣገዳሲ ዝኾነ ንጥዕናዊ ኣገልግሎታትን ናይ ማሕበራዊ ናብራ ምኽሪ ኣቕርቦትን ከምኡውን ኩነታት ምድላይ ስራሕ ኣብ ካንቶን ሉዘርን ዝምልከት ብዙሕ ሓበሬታን መወከሲ ኣድራሻታትን ሒዞ ደርከብ። እዚ ሓባሪ መንገዲ መጽሔትዚ፡ ንነበርቲ ካንቶን ሉዘርን፡ ንዝተፈላለዩ ሕቶታትን ጸገማትን ንምፍታሕ፡ ኣበጻናይ ቦታ ክውከሱ ከምዝግባእ ዝሕብር ኣገዳሲ ትሕዝቶ ኣለዎ።

እዚ መጽሔት ሓባሪ መንገዲ፡ ሓደስቲ ናብ ካንቶን ሉዘርን ክቐመጡ ንዝመጽኡ ነበርቲ ብዙሕ ሓበሬታ ደህበምን ኣገፊት ንምሓዝ ደገፍ ደገብረሎምን። ከምኡ ስለዝኾነ ከኣ እዚ ሓባሪ መንገዲ ናብ ብዙሕ ዝተፈላለዩ ተትርጉሙ ደርከብ። ስራሕተኛታት ምምሕዳር ከባቢ፡ ክኢላታት፡ ኣባላት ዝተፈላለገ ማሕበራት፡ ካልኣት ግዱሳት ውልቀ ሰባትን፡ ነዚ ሓባሪ መንገዲ ዝኾነ መጽሔት ከም ናይ ሓበሬታ መለዋወጢን፡ መወከሲን ክገልገልሉ ኢዮም።

ኣብ ዘፈላለገ ምምሕዳር ከቢታት ካንቶን ሉዘርን፡ ማእለያ ዘይብሎም ኣቕርቦታት ኣብ ዝተፈላለዩ ዓውጅታት፡ ከም ስፖርትን ባህልን ካልኣት ማሕበራዊ ንጥፊታትን ብማሕበርት ደኹን ብካልኦ ደወሃቡ ኢዮም። ኣብ ምሕላው ቅርጺ ኣካልት ወይ ክብደት ሰውነት፡ ወይ ኣብ ዝተፈላለዩ ናይ ስፖርት ቀረባት ምስ ኣትግዲሱ፡ ወይ ኣብ ማሕበራዊን ባህላዊን ንጥፊታት ክትጽመዱ ምስትደልዩ፡ ንእብ ከባቢኹም ዝርከብ ምምሕዳር ከባቢ ተወከሱ፡ ኩሉ ኣብኡ ንዝርከብ ተኸእሎታት ዘድሊ ሓበሬታ ክትረኽቡ ትኽእሉ ኢኹም።

Ruth Bachmann

መራሒት ማእከል ሓበሬታ ማሕበረሰብኣዊ ሕቶታት ማእከል ኣገልግሎት ማሕበራዊን ማሕበረሰብኣዊን ካንቶን ሉዘርን

ዝርዝር ትሕዝቶ

1 ሓፊሻዊ ሓበሬታ

- ምዕቃብ ውልቃዊ ሓበሬታን ናይ ምስቃጥ ግዴታን 7
- ናይ ስዊስ ናይ ምትርጓም ኣገልግሎት 8
- ዋጋ/ክፍሊት ናይ ኣገልግሎታት 8

2 ጥዕና

- ኣካልዊ ጥዕና 11
- ስነ-አክሞሮኣዊ ጥዕና 14
- ናይ ወልፊ ባህርያት(ኣልኮል: ሓሺሽ ወዘተ...) 16

3 ማሕበራዊ

- ናይ ምምሕዳር ከባቢ ማሕበራዊ ኣገልግሎትን ማሕበራዊ ናይ ወሃብቲ ምኽሪ ማክክላትን (SoBZ) 19

ሓፊሻዊ ማሕበራዊ ማክክል ኣገልግሎት ምኽሪ

- ፋቢያ/FABIA 21
- ካሪታስ ሉዘርን /Caritas Luzern 21

ፍሉይ ኣገልግሎት ምኽሪ: ንምክልኻል ሕማማትን ሓፊሻዊ ጠለባት ጥዕናን

- ብድሆታት ጥዕናን ምክልኻል ሕማማትን 22
- ቆልዑትን መንእሰያትን 24
- ስድራ ቤት 25
- ዝምድና ምሕዝነት: ብዛዕባ ጾታዊ ርክባትን ንናብራ ዝምልከት ምኽሪን 26
- ስንክልና ዘለዎም ሰባት 28
- ብዕድመ ዝደፍኡ ሰባት/ ኣረግቶት/

ሽማግሌታት 28

- ሕጋዊ መንበሪ ፍቓድ ዘይብሎም ሰባት (Sans-Papiers) 29
- ሓዲጋን ጎነጽን 30
- ገንዘብን ዕዳን 31
- ህጹጽን ነባሪን ሓገዝ 31
- ማሕበራዊ ኣገልግሎታት ናይ ሃይማኖታዊ ትካላት 32
- ኣድራሻ ናይ ወሃብቲ ማሕበራዊ ኣገልግሎት 32


4 ስራሕ / ዕድ

- ሞያ - ናይ ሂወት ሞያዊ ተመኩሮን ታሪኽን 35
- ሽቑሳት ኣልባነት 35
- ቀሊል/ፈቕድ ስራሕ 36
- ናይ መካላት ሓበሬታ 36

5 ማሕበራዊ ድሕነት/ውሕነት

- ጨንፈር ቤት ጽሕፈት ጥሮታ/ AHV-Zweigstellen 39
- መሕለውታ/መካላቲኒ ናይ ጥዕና ድሕነት 40

ናይ ሓዲጋ ህጹጽ መደወሊ ቁጽርታት 43 መሕበሪ ኣድራሻ ናይ ሞያ ትካላት 45

ደጋምካ መወከሲ ንምርግጽ: ኣብ “ናይ ስዊስ ሓባሪ መንገዲ ጥዕና” ኣድራሻ ኢንተርኔት www.migesplus.ch > Wegweiser > Gesundheitswegweiser ተወከስ:: 

ተፈታኝዎ ሐበሬታ

ሕቶታት ወይ ጸገማት ኣብ ዘጓነፊኩም ግዜ እሞ ካብ መን ሓገዝ ክትረኽቡ ከምትኽእሉ ማለት ናይ ቀረባ ዝምልከቶ ተሓታቲ መን ምኺኑ ርግጻኛታት ኣብ ዘይትኾነሉ ግዜ፡ ኣብት እትነብርሉ ምምሕዳር ከባቢ ንዝርከብ ቤት ጽሕፈት ማሕበራዊ ኣገልግሎት ምውክስ ይከኣል። ኣብትሕቲ ናይ ምምሕዳር ከባቢ ማሕበራዊ ኣገልግሎትን ማሕበራዊ ወሃብ ኣገልግሎት ምኽሪን ዝብል ኣርእስቲ ኣብ ፲፱ ብዛዕባዚ ብዙሕ ክትፈልጡ ይከኣል። ንጠለብኩም ኣየናይ ትካል ብቐረባ ተጸዋዒ ወይ ሓላፍነት ዝወስኑ ምኺኑ ምስዘይትፈልጡ፡ FABIA ኣብ ዝበሃል ትካልውን ክትውክሱ ይከኣል።

FABIA – ማእከል ኣገልግሎት ምኽሪን ምውሃሃኛን ንወጻኢተኛታት
Tribtschenstrasse 78
6005 Luzern
041 360 07 22
info@fabialuzern.ch
www.fabialuzern.ch


ውልቃዊ ሓበሬታ ምክልኻልን ብምስጢር ኣስቂጥካ ምዕቃብን

.ሰራሕተኛታት ክኢላዊ ኣገልግሎት ናይ ምትርጓም ማእከል ምስጢር ውልቃዊ ጉዳያት ዝምልከትን ሓበሬታ ኣብቲ ዝግበር ናይ ዝርርብ ምልውዋጥ ክዕቅብዎን ንኻልእ ከይነገሩ ከስቅጡን ሞያዊ ሓላፍነቶም የገኑዎም። ብስምምዕ ናይቲ ዝትርጎመሉ ጥራይ ሓበሬታ ናብ ሳልሳይ ኣካል ከመሓላልፉ ይኽእሉ። እቲ ሕገ ዝኾነ ሓበሬታ ኣገዲዱ ካብ ሳልሳይ ኣካል ክወስኑ እንተኮይኑ ግን ኣቐዲሞም ክሕበሩ ይግባእ።

ኣገልግሎት ምትርጓም ኣብ ማእከላይ ስዊዘርላንድ

ምርጽጻእ ኣብ መንጎ ናይ ውልቁን ፡
ህዝባዊን ከም ጥዕና፡ ስልጠናን
ማሕበራዊ ናብራን ናይ ስራሕ ቦታ
ዝቐያደር ሰብን ኣብ መንጎ ክኢላዊ በዓል
ሞያን፡ እቲ ናይ ምትርጓም ኣገልግሎት፡
ብልዕሊ 50 ቋንቋታት ባህሊ ዝፈልጡ
ፍሉይ ስልጠና ዝወሰዱ ተርጓምቲ
ክኢላታት ያዳሉ።

Caritas Luzern
Dolmetschdienst Zentralschweiz
Brünigstrasse 25
6002 Luzern
041 368 51 51
info@dolmetschdienst.ch
www.dolmetschdienst.ch

ንዝያዳ ሓበሬታ ብዛዕባ ተርጓምቲ ካብ
ውሽጢ ባህልኻ ዝፈልጡ ኣብቲ ሓባሪ
መንገዲ ጥዕና ስዊስ «Gesundheitsweg-
weiser Schweiz» ዝበሃል መጽሔት
ክትውከሱ ይከኣል። 

ዋጋ ክፍሊት ናይ ኣገልግሎት/ኣቕርቦት

መብዛሕትኦም ኣቕርቦታት ኣብዚ ሓብሪ
መንገዲ መጽሔት ዝርከቡ ብዘይ ክፍሊት
ብነጻ ኢዮም። ገለ ኣቕርቦት ኣገልግት ቁሩብ
ክፍሊት ዝሓቱ እንተኾነ፡ እቲ ዝምልከቶ
ማእከል ኣገልግሎት ኣቐዲሙ ይሓብር።

2



ጥዕና

ኣካላዊ ጥዕና

ናይ ገዛ ሓኪም

ኣብ ስዊስ ንመሰረታዊ ናይ ጥዕናዊ ክንክን ሓላፍነት ወሲዱ ዝሰርሕ ናይ ገዛ ሓኪም ኢዩ። ሓዲ ሰብ ምዝሓምም ወይ ናይ ጥዕና ምኽሪ ምስዘጽልፍ፡ ብቀዳምነት ናብ ናይ ገዛ ሓኪም ደውከስ። ጅሕሪዚ ኣገዳሲ ኮይኑ ምስ ዝርከብ ኣቲ ናይ ገዛ ሓኪም ናይ ሕክምና ወይ ናይ ብፍሉይ ዝምልከቶ ክኢላ ደልእኮ ወይ ደሰዶ።

ናይ ገዛ ሓኪም የብልኩምን ዲኹም፤ ኣብ ዝሰዕብ ናይ ኢንተርኔት መወከሲ ሓዲ ወግዕዊ ዝርዝር ናይ ስዊስ ሓካይም ተጻሒፉ ይርከብ። ብተወሳኺ እቶም ናይ ገዛ ሓካይም እንታይ ቋንቋ ከም ዝኸለሉ ተመልኪቱ ኣሎ። www.doctorfmh.ch

ንዝያዳ ሓበሬታ ንመድሃኒት ሕክምናን ናይ ገዛ ሓካይምን ዝገብርዎ ክንክንን ዝምልከት፡ ብተወሳኺውን ንናይ ጥዕና ጅሕነት ዋሕስ ዝምልከት ሓበሬታ ኣብ መጽሔት „ሓባሪ መንገዲ ጥዕና ስዊስ“ ክትውከሱ ይከኣል። ☰☰

ናይ ካንቶን ሕክምና፡ ናይ ህጹጽ መደወሊ ቁጽርትት ናይ ሉዘርን ሓካይም፡ ናይ ቆልዑ ት ሓካይም፡ መወከሲ ምኽሪ መደወሊ ቁጽሪ ተለፎን፡ መሕከሚ ማእከላት ናይ ገዛ ሓኪምኩም ኣብ ዘይርከበሉ ገዜ ኣብዚ ዝሰዕብ ናይ ኢንተርኔት መወከሲ ክትውከሱ ይከኣል።

www.luks.ch

ናይ ህጹጽ መደወሊ ቁጽሪ ናይ ሉዘርን ሓካይም
0900 11 14 14 (3.23 CHF/Min.)
በዚ ቁጽሪዚ፡ 24 ሰዓታት፡ 7 መዓልቲ ኣብ ሰሙን፡ ናይ ገዛ ሓኪምኩም እንተዘየሎ ክትውከሱ ይከኣል።

ናይ ቆልዑ ሓካይም መወከሲ ምኽሪ መደወሊ ቁጽሪ ተለፎን
0900 55 47 74 (3.23 CHF/Min.)
በዚ ቁጽሪዚ፡ 24 ሰዓታት፡ 7 መዓልቲ ኣብ ሰሙን፡ ናይ ገዛ ሓኪምኩም እንተዘየሎ ንሓካይም ካንቶን ሉዘርን ክትውከሱ ይከኣል።

ናይ ካንቶን ሉዘርን ሕክምና፡ ኣብ ሉዘርን
Spitalstrasse
6000 Luzern 16
041 205 11 11

ናይ ካንቶን ሉዘርን ሕክምና፡ ኣብ ሱርሰ
Spitalstrasse 16 A
6210 Sursee
041 926 45 45

ናይ ካንቶን ሉዘርን ሕክምና፡ ኣብ ምልሁዝን
Spitalstrasse 50
6110 Wolhusen
041 492 82 82

ቀዋሚ ናይ ሕክምና ማእከል ሉዘርን
Shopping-Bereich Bahnhof Luzern
041 211 14 44
www.permanence-luzern.ch

ንሂወት ኣስጋኢ ኣብ ዝኾነሉ እዋን ጥራይ ነዚ ናይ ህጹጽ ሓዲጋ መደወሊ ቁጽሪ 144 ብቀጥታ ምድዋል ይከኣል።

ንዝያዳ ሓበሬታ ብዛዕባ ባህርያት ኣብ ህጹጽ ሓዲጋ ዝጥለብ መድሃኒትን ናይ ሕክምና መሕደሪን መሳለጥያን ኣብቲ ሓባሪ መንገዲ ጥዕና ስዊስ «Gesundheitswegweiser Schweiz» ዝበሃል መጽሔት ክትውከሱ ይከኣል። ☰☑

ሸፕቴክስ/ ጥዕናዊ ክንክን ኣብ ገዛኻ
ሸፕቴክስ፡ ወሃብ ኣገልግሎት ጥዕና ኣብ ገዛኻ፡ ካብ ሆስፒታልን ገዛን ወጻኢ ኣገልግሎት ክንክንን ምኽሪን ይህብ። ናይ ጥዕና ክንክን ክኢላታት፡ ክንክንን ሓግዝን ንዘድልዮም ሰባት ኣብ ገዝኦም ከይደም ዘድሊ ሓገዝ ይገብርሎም። እዚ ንካብ ሕክምና ወጺኦም ኣብ ገዝኦም ከይኖም ተውሳኺ ክንክን ዘድሎዮም፡ ምኽርን ካልእ ተወሳኺ ናይ ጥዕና ሓገዝ ዘድልዮም ሰባት ይምልከት።

ሃገራዊ ናይ ሸፕቴክስ ቁጽሪ ተሌፎን፡
0842 80 40 20
በዚ ቁጽሪ ደወልካ ናይቲ ትነብረሉ ምምሕዳር ከባቢ ኮፍ ወይ ቁጽሪ መራሒ ፖስታ/ፖስት ላይት ዛህል/ ትሕብር እሞ፡ ምስቲ ናይቲ ከባቢኻ ትካል ሸፕቴክስ የራኽብካ።

ተወሳኺ ሓበሬታ ንሸፕቴክስ ዝምልከት ኣብ መጽሔት „ሓባሪ መንገዲ ስዊስ“ ይርከብ። ☰☑

ናይ ቆልዑት ጥዕናዊ ክንክን ኣብ ገዛኻ ኣብ ማእከላይ ስዊዘርላንድ

ናይ ቆልዑት ሸፕቴክስ: ቆልዑትን ትሕቲ ዕድመ መንእሰያትን ክሳብ 18 ዓመት ዝዕድሙኦም ንምክንኻን: ብፍሉይ ሞያዊ ብቐዓት ኣብ ገዛ ደርኩብ:: .

KinderSpitex Zentralschweiz
Brünigstrasse 20
6005 Luzern
041 970 06 50
info@kispex.ch
www.kispex.ch

ሓኪም ስኒ

ናይ ስኒ ዝምልከት ሕማማት ምስዘገግሙኩም: ናብ ናይ ስኒ ሓኪምኩም ተወከሱ:: ዝርዝር ኣስማት ናይ ስኒ ሓካይም ኣብ ካንቶን ሉዘርን: ኣብዚ ዝሰዕብ ናይ ኢንተርኔት ኣድራሻ ተወከሱ::

ኣድራሻ ኢንተርኔት:
www.gesundheit.lu.ch › Zahnmedizin › Personenliste Zahnärzte / Zahnärztinnen Kf LU (ዝርዝር ኣስማት ሓካይም ስኒ ኣብ ካንቶን ሉዘርን)

ተወሳኺ ሓበሬታ ንናይ ሓኪም ስኒን ዝህቦ ኣገልግሎት ክንክንን: ዝምልከት ኣብ መጽሔት „ሓባሪ መንገዲ ጥዕና ስዊስ„ ክትረኽቡ ይከኣል:: ☰☰

ስነ-ኣእምሮ ኣዊ ጥዕና

ብናይ ድቃስ ጸገማት ወይ ናይ ኣእምሮ ምጭናቕ ወይ ፍርሒ ዝኣመሰሉ ሕማማት ምስተሳቐዩ፡ ኣብ ካንቶን ሉዘርን፡ ናይ መጻመርታ ፍታሕ፡ ኣብ ናይ ገዛ ሓኪምኩም ተወከሱ። ካብ ናይ ገዛ ሓኪም ናብ ዝለዓለ ናይ ስነ-ኣእምሮ ሞያዊ ክእለት ዘሎዎም ሓካይም ወይ ማእከል ጥዕና ትለኣኹ።

ናይ ህጹጽ መደወሊ ቁጽራ ናይ ሉዘርን ሓካይም

0900 11 14 14 (3.23 CHF/Min.)
በዚ ቁጽራዚ፡ 24 ሰዓታት፡ 7 መዓልቲ ኣብ ሰሙን፡ ናይ ገዛ ሓኪምኩም ኣንተዘየሎ ንሓካይም ካንቶን ሉዘርን ክትውከሱ ይከኣል።

ተወሳኺ ሓበሬታ ንናይ ሓኪም ስኒን ዝህበ ኣገልግሎት ክንክንን፡ ዝምልከት ኣብ መጽሔት „ሓባሪ መንገዲ ጥዕና ስዊስ „ ክትረኽቡ ይከኣል። ☰☱☲

ናይ ሉዘርን ናይ ስነ-ኣእምሮ ሕሙማት መክለይ

ኣብዚ ናይ ሉዘርን ናይ ስነ-ኣእምሮ ሕሙማት መክለዩ፡ ናይ ሕሙማት ኣማኸርቲን፡ ፈወስትን ንናይ ኣእምሮ ሕሙማትን ኣብ ሂወቶም ብዘግጥሞም ጸገማት ዝሰቐዩ ሰባትን ዝሕግዙ ክኢላታት ኩሉ ግዜ ድሉዎት ኣለዉ። ኣብዚ ንሕማም ጭንቀት፡ ሰብእዊ ጭንቀት ሕማማት፡ ምርባሽ ኣእምሮ፡ ፍርሒ ናይ ሕጽረት ዓቕሚ ጭንቀትን ናይ ወልፊ ሕማማትን የጠቓልል።

www.lups.ch › Erwachsenenpsychiatrie
› Allgemeinpsychiatrie › Ambulatorien

ዝርከበሉ ቦታ

Ambulatorium Hochdorf
Brauipplatz 8
6280 Hochdorf
058 856 59 00

Ambulatorien A und B Luzern
Löwengraben 20
6004 Luzern
058 856 48 40

Ambulatorium Sursee
Surentalstrasse 10
6210 Sursee
058 856 46 00

Ambulatorium Wolhusen
Gütsch 1 Josefshaus
6110 Wolhusen
058 856 58 40

ናይ ቆልዑትን መንኸሰያትን ናይ ስነ-ኣእምሮ ሕሙማት ኣገልግሎት ምክንኻን ማእከል (KJPD)

እዚ KJPD ዝበሃል ናይ ስነ-ኣእምሮን ሕማምን ስነ-ፍልጠታዊ-ኣተሓሳስባን፡ ኣብ ማሕበራዊ ስነ-ሓሳብ ፍልልይን ባህርያዊ ጸገማትን ዘለዎም ቆልዑትን መንኸሰያትን ናይ ምኽሪን ዝተፈላለዩ ሓገዛት ኣገልግሎትን ይህብ።

www.lups.ch
› Kinder- und Jugendpsychiatrie

ዝርከበሉ ቦታ

Ambulatorium Hochdorf
Brauipplatz 8
6280 Hochdorf
058 856 45 00

Ambulatorium Luzern
Areal Kantonsspital 13
6000 Luzern16
058 856 45 00

Ambulatorium Schüpfheim
Hauptstrasse 13
6170 Schüpfheim
058 856 45 00

Ambulatorium Sursee
Surentalstrasse 10
6210 Sursee
058 856 45 00

Ambulatorium Willisau
Rathaus
6130 Willisau
058 856 45 00

ቁጽሪ ተለፎን ናይ ዘመድ ቤተሰብ ናይ ስነ-ኣክምሮ ሕሙማት

ክኢላታት ሰብ ሞያ ሕክምና፡ ንመቐርብ ቤተ-ሰብ፡ ንናይ ስነ-ኣክምሮ ሕሙማት፡ ሓበሬታን ሕቶታትን ናይ ኣክምሮ ሕማማት ዝምልከት ከምኡ ውን መፈወሲ መድሃኒትን፡ ተኸኢሎታት ምፍጥስን ዝምልከት ዘድሊ ሓበሬታ ይሓብርዎም።

Beratungstelefon 24 h
für Betroffene und Angehörige
0900 85 65 65
(Regulärer Gesprächstarif bis zur
10. Minute, danach 3.23 CHF/Min.)
www.lups.ch › Patienten & Angehörige
› Angehörigenarbeit

ናይ ወልጌ ባህርያት

(ኣልኮል: ሓሺሽ ወዘተ ...)

ሕዝባዊ/ማሕበራዊ ማእከላት ኣገልግሎት ምኽሪ (SoBZ)

ከኢላታት ሰብ ሞያ ኣብ SoBZ ዝርከቡ፡ ብዛዕባ ወልጌ መስተ ኣልኮል፡ ወልጌ ጸወታ፡ ወልጌ ምግዛእ፡ ወልጌ መግቢ ዝእመን ሃማኽሩ፡ ኣብ ትሕቲ ማሕበራዊ ኣገልግሎት ምምሕዳር ከባቢን ማእከል ኣገልግሎት ምኽሪ ማሕበራዊ ናብራን (SoBZ) ኣብ ገጽ 19 ንከባቢኹም ወይ ዘባኹም ዝውክል/ዝሕተት SoBZ ትረኽቡ።

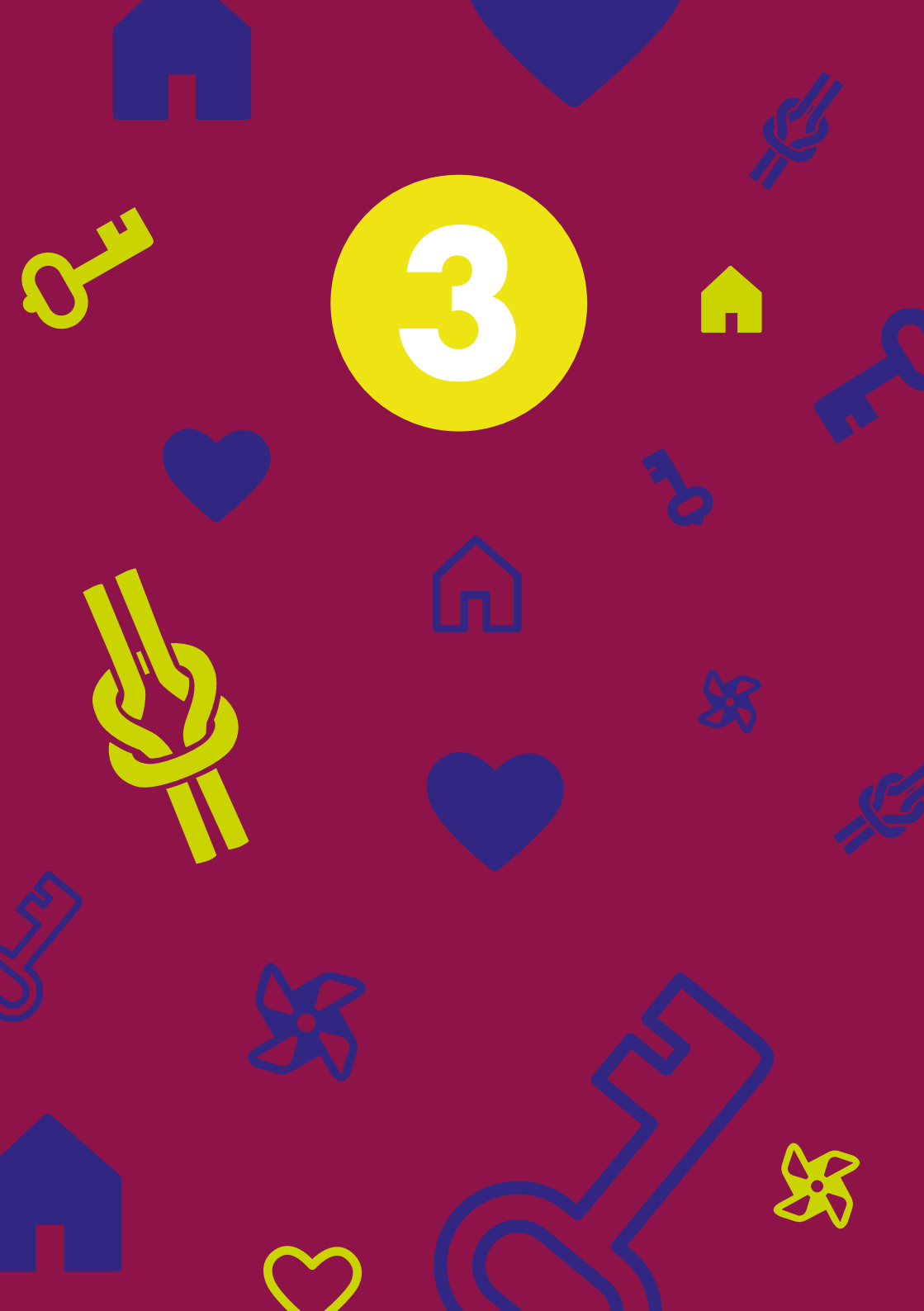
ድሮፕ ኢን = ኣውራጃካ ምኽድ/ እዚ „ኣውራጃካ ምኽድ“ ዝበሃል ናይ ሕክምናዊ ፍወሳኒ ምርመራን ዝግበረሉ ናይ መቐበሊ ሕሙማን ክፍሊ፡ ንኦርኮሎጂ ንካልኦት ተጻራራቢ ወልፍታት ጽግዕተኛታት ዝኾኑ ሰባት ኣገልግሎት ይህብ።

Drop-in
Bruchstrasse 29 A
6000 Luzern 7
058 856 43 00
dropin@lups.ch
www.lups.ch > Erwachsenen-Psychiatrie
> Abhängigkeit

ናይ ሉዘርን ናይ ስነ-ኣእምሮ ሕማማት ሕክምናዊ ኣገልግሎት

ኣቐርቦት ንናይ ሉዘርን ናይ ስነ-ኣእምሮ ሕማማት ሕክምናዊን ናይ ምኽሪን ኣገልግሎት፡ ንኣብ ኣልኮል ወልጌ ዘለዎም ሰባት፡ ብዘይ መድሃኒት ክንቀሳቐሱ ዘይክእሉ ሰባት፡ ልምዲ ወይ ካልኦት ወልጌ ዘለዎም ሰባት ዝቐንፀ ኢዩ። ኣብ ትሕቲ ናይ ሉዘርን ናይ ስነ-ኣእምሮ ሕሙማት ዝብል ኣርክሲቲ ኣብ ገጽ 14 ንናይ ዘባኹም ወኪል ወይ ተሕታቲ ናይ ሉዘርን ናይ ስነ-ኣእምሮ ሓኪም ትረኽቡ።

3



ማሕበራዊ
ካንጨገሎት

ናይ ምምሕዳር ከባቢ ፡ ማሕበረሰብኣዊ ኣገልግሎትን ቀረባት ምኽሪን ሓበሬታን፡ (SoBZ)

ናይ ውልቁ፡ ናይ ስድራ-ቤት፡ ፊናንስያዊ ጸገማት ወይ ኣዘዮ ንሂወት ኣስጋኢ ዝኾነ ናይ ቁጠባ ጸገማት፡ መብዛሕትኦ ግዜ ብዘይ ሓገዝ ሓዲ ክኢላዊ ዕቑሚ ክፍታሕ ይኽእል። ኣብ ውልቃዊ ናይ ምኽሪ ዝርርብ ምስ ወሃብ ኣገልግሎት ማሕበራዊ ናብራ ናይ ምምሕዳር ከባቢ፡ ወይ ምስ ማእከል ወሃብ ምኽሪ Sozial-BeratungsZentrum (SoBZ)፡ ሓገዝ ካብ ክኢላዊ ዕቑሚ ጸገማትኩም ንምፍታሕ ክትረኽቡ ይከኣል። ነብሲ-ወከፍ ምምሕዳር ከባቢ ኣብ ካንቶን ሉዘርን፡ ናይ ገዛኡ-ርእሱ ናይ ምኽሪን ሓገዝን ኣገልግሎት ይህብ፡ ወይ ምስ ካልኦ ምምሕዳር ከባቢ ኮይኑ፡ ሓዲ ማእከል ኣገልግሎት ምኽሪ /Sozial-BeratungsZentrum (SoBZ)/ ይገብር።

ዕድታት/ሰርሓት ናይ ሓዲ ወሃብ ማሕበራዊ ኣገልግሎት ወይ ናይ ሓዲ ናይ ዘባ ማእከል ወሃብ ምኽሪ ማሕበራዊ ኣገልግሎት፡ ብሓፈሻኡ ኣብዘም ዝሰዕቡ ዓውድታት ይተኩር።

- ናይ ኣዲነትን- ኣባነትን ናይ ምኽሪ ኣገልግሎት
- ምኽሪ ኣተዓባብያ ቆልዓ
- ምኽሪ ንቆልዑትን መንኰስያትን
- ምኽሪ ንስድራ-ቤት፡ ብንጽል ወይ ብጽምዲ
- ምኽሪ ናይ ኣማቓርሓ ገንዘብን ዕዳን
- ቁጠባዊ፡ ማሕበራዊ ንወለዲ ዝምልከት ሓገዛት

- ምክሪ ሓዲጋታት ኣልኮልን፡
ጽግዕተኛኘት/ወልፊ/ ኣልኮልን
- ምክሪ ኣብ ናይ ኣመጋግባ ጸገማት፡
ወልፊ ጸወታ፡ ጽግዕተኛነት ኣብ
መድሃኒትን ዝተፈለገዎ ወልፍታትን
- ንሞያ ዝምልከት ተጣባቂ ወይ ወኪል
ቅልፀ-ትን ናይ ልዕሊ ዕድመ ወይ ዓቕሚ
ኣዳም ዝበጽሑ ሰባት ተጣባቂቲ
- ናይ ትምህርቲ ማሕበራዊ ስርሓት

SoBZ Region Entlebuch,
Wolhusen und Ruswil
Hauptstrasse 13
Postfach 165
6170 Schüpfheim
041 485 72 00
info@sobz-entlebuch.ch

ከተማ ሉዘርን

ኣብ ቤት-ጽሕፈት ምምሕዳር ከባቢ ናይቲ
እትነብርሉ ምምሕዳር ከባቢ፡ ኩሉ
ንዓኹም ዘድሊ ናይ ቀረባ ተሓታቲ፡ ወሃቢ
ማሕበራዊ ኣገልግሎት ናይቲ ዘባ
ክትውከሱ ይከኣል። ብዝያዳ ውን ኣብዚ
ዝሰዕብ ናይ ኢንተርኔት ኣድራሻ ክትውከሱ
ይከኣል። www.sobz.ch::

ማሕበራዊ ሓበሬታ ሌክስ / Sozial Info Rex
ነበርቲ ካንቶን ሉዘርን፡ ብዛዕባ ዘድልዮም
መወከሲ ሓበሬታን ሓገዛትን፡ ንዝደልዩዎ
ናይ ቀረባ ተሓታቲ ትካል ንምርካብን፡
ብዛዕባ ዘለዉ ኣቕርቦታትን ንምፍላጥ ካብ
ማሕበራዊ ሓበሬታ Rex ክረኽቡ ይኽእሉ።

ዘባዊ SoBZ

SoBZ Hochdorf
Bankstrasse 3 B
Postfach 694
6281 Hochdorf
041 914 31 31
hochdorf@sobz.ch

Sozial Info Rex
Obergrundstrasse 3
6002 Luzern
041 208 72 72
www.sozialedienste.stadt Luzern.ch

ንዝበለጸ ሓበሬታ፡ንወልፊ ዝምልከት
ሕቶታት
SoBZ Luzern
Obergrundstrasse 49
6003 Luzern
041 249 30 60
luzern@sobz.ch

SoBZ Sursee
Haselmatte 2 A
Postfach
6210 Sursee
041 925 18 25
sursee@sobz.ch

SoBZ Region Willisau-Wiggertal
Kreuzstrasse 3 B
Postfach 3239
6130 Willisau
041 972 56 20
willisau@sobz.ch

ሓፈሻዊ ናይ ማሕበራዊ ኣገልግሎት ምኽሪ ማእከላት

FABIA - ክኢላዊ ማእከል ኣገልግሎት **ምኽሪን ሓበሬታ ምውህሃድን** **ንወጻኢተኛታት**

እዚ ክኢላዊ ማእከል፡ ንምውህሃድ ኣብ ካንቶን ሉዘርን ምልክት ምኽሪን ሓበሬታን ይህብ። ናይዚ ዕላማ ዝኾኑ ሰባት/ህዝቢ፡ ናይ መንበሪ ፍቓድ B, C, L ወይ F ድሕሪ 10 ዓመት ዘለዎም፡ ክኢላታት ናይ ማሕበራዊ ናብራ፡ ክኢልታት ትምህርቲን ስልጠናን ክኢላታት ጥዕናን ሰብ-ስልጣንን ኣመሓደርትን ንክገልገልሉ ኢዩ።

FABIA – Fachstelle für die Beratung und Integration von Ausländerinnen und Ausländern
Tribtschenstrasse 78
6005 Luzern
041 360 07 22
info@fabialuzern.ch
www.fabialuzern.ch

ካሪታስ ሉዘርን

ካሪታስ ሉዘርን ንውልቀ ሰባትን ንስድራን ኣብ ሓዲጋ ወይ ህጹጽ ሓገዝ ኣብ ዝደልዩሉ ግዜ፡ ብተናጻል/ብውልቁ ሓገዝን ምኽሪን ይህብ። ክኢላታት ኣብ ዓውድታት ማሕበራዊ ናብራን ንገንዘብ ዝምልከት ጸገማት ምስዘገጥም፡ ምኽሪ ይህቡ፡ ይሕገዙ፡ ሓበሬታ ይህቡን።

Caritas Luzern
Sozial- und Schuldenberatung
Brünigstrasse 25, 6002 Luzern
041 368 52 73
sozialberatung@caritas-luzern.ch
www.caritas-luzern.ch

**ምኽሪ ብፍሉይ ሞያዊ
ኣፍልጦ ዘለዎም፡
ምክልኻል ሕማማትን
ጥዕናዊ ጠላባትን፡**

**ጥዕናዊ ጠላባትን
ምክልኻል ሕማማትን**

traversa - ሰኪዔት ሓቢሬታ ንናይ ስነ-ኣእምሮ ሕማማት ዘለዎም ሰባት፡ እዚ ሰኪዔት ሓቢሬታ፡ ንናይ ስነ-ኣእምሮ ሕማማት ዘለዎም ሰባትን መቐርቦምን፡ ደኣሊ፡ ደናቢ፡ ምኽሪ ደህብን ደመርሕን የሰራጸን፡ ኣብዚ መዳይ ተንቀሳቓሲን ቀዋሚን ማእከላት እዚ ትካል ደበርክት፡፡

traversa
Tribtschengasse 8
6005 Luzern
041 319 95 00
info@traversa.ch
www.traversa.ch

ማእከል ተሓከምቲ ማእከላይ ሰዊዘርላንድ
እዚ ማእከል ተሓከምቲ፡ ንዝተፈላለዩ ጸገማት ጥዕና ዘለዎም ሰባት፡ ምስ ሓኻይም፡ ሓኪም ስኒ፡ ሕክምናታት፡ ማዕከን ድሕነት ፡ ሓፊሻዊ ድሕነት ጥዕና፡ ንሕክምናዊ ጉዳያትን፡ ንምርካብን ኣጠቓቕማን መድሃኒትን ንመሰላቶምን ዝምልከት ሓቢሬታ ደረኽቡ፡፡

Patientenstelle Zentralschweiz
St. Karliquai 12
6004 Luzern
041 410 10 14
patientenstelle.luzern@bluewin.ch
www.zentralschweiz.patientenstelle.ch

ተወሳኺ ሓቢሬታ ንመሰልን ግቡኣትን ተሓከምቲ ዝምልከት፡ ኣብ መጽሔት“ ሓባሪ መንገዲ ጥዕና ስዊስ“ ደርኩብ፡፡ ☐☐☐

ንሕማም ኣይድስ /Aids/ ዝምልከት ሓገዝ ኣብ ሉዘርን
ወሃብ ኣገልግሎት ሓገዝ ሕማም ኤይድስ ካንቶን ሉዘርን፡ ብተለፎን ስም ብዘይምግለጽ ወይ ብኣካል፡ ንሕማም ኤይድስ ዝምልከት ሕቶታት ደምልስን፡ ምኽሪ ደህብን፡ ንካልኣ ብጾታዊ ርክብ ዝመሓላለፉ ሕማማት ዝምልከት፡ ተላጋቢ ረኽሲን ናይ ስነ-ኣእምሮ ሕማማትን ኣብ ማሕበራዊ ናብራ- ዘጋጥሙ ዝተፈላለዩ ዘዕባታትን ብሓፊሻኡ ብዘዕባ ጾታዊ ርክባትን ደማኽር፡፡

Aids Hilfe Luzern
S&X – Sexuelle Gesundheit Zentral- schweiz
Museggstrasse 27
6004 Luzern
041 410 69 60
info@sundx.ch
www.sundx.ch

ርእስኻ ምሕጋዝ /Selbsthilfe/ ሉዘርን፡ ኦብዋልዲን፡ ኒድዋልዲን
ኣብ ካንቶን ሉዘርን ከባቢ 90 ዝኾኑ ንዝተፈላለዩ ዘዕባታት ዝምልከት ናይ ርእስኻ ምሕጋዝ ጉጅለታት ኣለዉ፡፡ ኣብቲ ዌብ-ሳይት ናይ ክኢላዊ ማእከል ርእስኻ ምሕጋዝ፡ ናይ ሉዘርን፡ ናይ ኦብዋልዲን ወይ ናይ ኒድዋልዲን፡ ወይ ብቀጥታ ብምውካስ ብዘዕብዚ ብዙሕ ክትምከሩ ይከኣል፡፡

Selbsthilfe Luzern
041 210 34 44
mail@selbsthilfeluzern.ch
www.selbsthilfeluzern.ch

**ቤኖቭል /Benevol/ ሉዘርን ክኢላዊ
ማእከል ወለንታዊ ስራሕ**

እዚ ክኢላዊ ማእከል ብዛዕባ ወለንታዊ
ስራሕ፡ ኣብ ካንቶን ሉዘርን ደሕብርን ሰባት
ኣዳና ወለንታዊ ስራሕ ከም ዝሕሾም
የማኽር።

Benevol Luzern
Postfach
6210 Sursee
041 211 02 30
www.benevol-luzern.ch

ሜገስፕሉስ.ሰሃ

ኣብዚ ዌብ-ሳይት፡ ንናይ ጥዕና ሜላ
ዝምልከት ሓበሬታ፡ ንናይ ሕማማት
ፎሕነት ኣተኣታትዎ ሜላ፡ ንጠለባት
ጥዕናዊ ሜላ ዝምልከት ሓበሬታን ካልኣን
ብዝተፈላለዩ ቋንቋታት ይሕብር።

www.migesplus.ch

ቅልዑትን ትሕቲ-ዕድመ መንኸሰያትን

Contact - ርክብ መንኸሰያትን- ኣማኸርቲ ወለዲን

እዚ ኣቐርቦት ከም ወሃብ ምኽራዊ ኣገልግሎት መንኸሰያት ናብ ንኣሸቲ መንኸሰያትን ኣባጽሖን፡ ካብ ክሊ ዕድመ 13 ክሳብ 25 ዘለዉን ናብ ወለጺምን ንዕዖም ተጸዋዕቲ ዝኾኑን ዝቐንዐ ኢዩ። ከም ኣማኸርቲ ስድራ-ቤት ከኣ ንወለዲ ትሕቲ 13 ዓመት ዝዕድሜኦም ቅልዑት የገልግል። ተወሳኺ ኣቐርቦት ከኣ ንዝፋትሑ ወይ ዝፈላለዩ ወለዲ ይህብ።

ኣብ www.contactluzern.ch ናይ ምምሕዳር ከባቢኹም ኣማኸርቲ ማእከል ትረኽቡ።

Contact Jugend- und Familienberatung
Kasernenplatz 3
Postfach 7860
6000 Luzern 7
041 208 72 90
info@contactluzern.ch
www.contactluzern.ch

ስነ-መዕበዓዊ ምሕዋደን ብኣጋ ናይ ምኹሰኻስ ኣገልግሎትን (HFD)

እዚ HFD ናይ ዕብዓትን ምምዕባል ኣካላትን ኣተሓሳስባን ጸገማት ንዘለዎም ቅልዑት ካብ እተወልድሉ ዕለት ክሳብ ናብ መዋእለ-ሕጻናት ዝኣትዉ ደኣልን ይሕብሑብን። ንወለዲ ከኣ ንመዕበዩ እቲ ውሉድ ዝምልከት ሓላፍነትን ንዕብዓቲን መዕበዩኡን ዝምልከት ምኽሪ ይህብ።

www.volksschulbildung.lu.ch ›
Schulsystem & Schulen › FFS

Regionale HFD-Zweigstellen

HFD Luzern
Weggismattsrasse 23
6004 Luzern
041 228 31 40

HFD Sursee
Haselmatte 2 A
6210 Sursee
041 228 31 10

HFD Willisau
Am Schützenrain 4
6130 Willisau
041 228 31 30

ተጣቦቑቲ መንኸሰያት (ንቅልዑትን መንኸሰያትን)

ተጣቦቑቲ መንኸሰያት ንቅልዑትን መንኸሰያትን የማኸሩን ኣብ ግዜ ህጹጽ ሓዲጋ ይሕግዙን።

ምኽሪ+ሓገዝ 147
ንቅልዑትን መንኸሰያትን 24 ሰዓታት / 7 መዓልታት
ብቴሌፎን፡ ኤሲኤሜስ፡ ቻት-ኪ-መደልን ዌብሳይትን
beratung@147.ch
www.147.ch

Pro Juventute Kanton Luzern
www.projuventute-luzern.ch

ስድራ-ቤት

ምኽሪ ንኣዲነት- ኣባነት

ኣብዚ ናይ ወሃብቲ ኣገልግሎት ምኽሪ ማእከል ናይ ኣባነትን ኣዲነትን ምኽሪ ብዛዕባ ቆልዑት ክሳብ 5 ዓመት ዝዕድሚኦም ምኽሪ ይህብ:: ንምጥባው: ኣመጋግባ ሕጻን: ኣተዓባብያን ኣመዓብላን ሕጻን: ሕክምናን ዝተፈለገዩ ሕማማትን ዝምልከት ሕቶታት ይምልስ::

ምኽሪ ንኣዲነት- ኣባነት ዘባ ሉዘርን

www.muetterberatung-luzern.ch
> Beratungen

Mütter- und Väterberatung
Region Luzern
Kasernenplatz 3
Postfach 7860
6000 Luzern 7
041 208 73 33
mvb@stadtluzern.ch
www.muetterberatung-luzern.ch

ምኽሪ ናዲነትን-ኣባነትን ኣብ ካንቶን ሉዘርን

ናይ ሉዘርን ገጠራት ማእከል /SoBZ / ናይ ምምሕዳር ከባቢ ናይ ኣዲነትን ኣባነትን ምኽሪ ይህብ:: ኣብ ትሕቲ ኣርእስቲ ናይ ምምሕዳር ከባቢ ማሕበራዊ ናብራ ወሃብ ኣገልግሎትን ናይ ማሕበራዊ ናብራ ወሃብ ኣገልግሎት ምኽሪን ማእከላት (SoBZ) ኣብ ገጽ 19 ናይ ዘባኹም ናይ ቀረባ ናይዚ ጉዳይ ተወካኢ / SoBZ/ ትረኽቡ::

መማኸርቲ ቆልዑት

ኣብዚ ዌብ-ሳይትዚ፡ ልዕሊ 400 ዝኾኑ ሓበሬታታት ብዛዕባ ናይ ስፎራ-ቤት መመላኸታታትን ናይ ምኽሪ ኣቕርቦታትን ኣብ ካንቶን ሉዘርን ክትረኽቡ ይከኣል።

www.kinderbetreuung.lu.ch

Contact – Jugend- und Familienberatung

እዚ ኣቕርቦትዚ ናብ ወለዲን ቆልዑት ክሳብ 13 ዓመት ዝዕድሙኦም ዝምልከት ኢዩ። ንዝፈለገዎ ወይ ዝፋትሑ ወለዲ ናይ ሓበሬታ ዝርርብ ዝገብር ኣቕርቦት ውን ኣሎ። ኣብ ትሕቲ መወከሲ ምኽሪ ንመንእሰያትን ንወለዲን ዝብል ኣርእስቲ፡ ሓበሬታ ንናይ ምኽሪ ኣቕርቦታት ኣብ 7ጽ 19 ክትረኽቡ ይከኣል።

Elternbildung LU

እዚ ውብ-ሳይት፡ ብዛዕባ ዝተፈለገዎ ናይ ስልጠና ኣቕርቦታት ንምዕባይ ቆልዑት ዝምልከትን ካልኻን ይሕብር። ኣብዚ ዝካየድ ሞዕላታት ኣበይ ምኺኑ፡ ኣበይ ክኢላዊ ምኽሪ ናይ ፍልጠት ከምዝርከብ፡ ምስ ካልኦት ወለዲ ተመክሮ ምልውዋጥ ኣበይ ከምዝርከብ ክትፈልጥ ይከኣል።

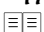
www.elternbildung.lu.ch

ዝምድና ጾታ፡ ጾታዊ ርክብ፡ ንናብራ ሂወት ዝምልከት ምኽሪ

elbe – ኤልቤ- ክኢላዊ ማእከል ናይ ሂወት ሕቶታት

እዚ ወግዓዊ ናይ ምኽሪ ማእከል ንንጽል፡ መጻምድቲ፡ ነብሱ-ጾር፡ ውጥን ስፎራ-ቤት፡ ከምኡውን ንጾታዊ ጉዳያት ኣብ ካንቶናት፡ ሉዘርን፡ ኒድ-ኩብዋልዲን ኢዩ።

elbe – Fachstelle für Lebensfragen
Hirschmattstrasse 30 B
6003 Luzern
041 210 10 87
www.elbeluzern.ch

ንተወሳኺ ሓበሬታ ብዝዕባ ክንክን ነብሱ-ጾርን ኣብ እዋን ሕርሲን፡ ኣብ መጽሔት „ሓባሪ መንገዲ ጥዕና ሰዊስ“ ምውካስ ይከኣል። 

ማእከል ጻቀ-ንስትዮ ሉዘርን

እዚ ናይ ምኽሪ ማእከል እዞም ዝሰዕቡ ኣቕርቦታት ይህቡ። ናይ መሰል ምኽርታት፡ ናይ ፊናንሲያዊ ምኽሪ፡ ዓቕሚ-ኣዳም ዝበጽሑን ቆልዑትን ምምካር ኣብ ከተማ ሉዘርን። እዚ ናይ ምኽሪ ኣገልግሎት ናብ ጻቀ-ተባዕትዮ ውን ዝቐገሮ ኢዩ።

Frauenzentrale Luzern
Töpferstrasse 5
6004 Luzern
041 211 00 30
info@frauenzentrale.ch
www.frauenzentraleluzern.ch

ቤት-ጽሕፈት ደቂ-ተባዕትዮ ሉዘርን

እዚ ናይ ምኽሪ ተለፎን: ንፍሉይ ጸገማት ዘለዎም ደቂ-ተባዕትዮ: ኣብ ዘዓለቡ ሸግራት ናይ ምኽሪ ሓገዛት ይህቡ:: ከም ናይ ደቂ-ተባዕትዮ ሕማማት: ዝምድናታት: ምምስራት ስድራ-ቤት: መንፈሳዊ ሂወት ከም ኣብነት ምጥቃስ ይከኣል::

Mannebüro Luzern
Beratungstelefon 076 393 33 12
kontakt@mannehotline.ch
www.manne.ch

S&X – Sexuelle Gesundheit Zentralschweiz

እዚ ክኢላዊ ማእከል ምኽሪ: ብዛዕባ ዝምድናታት: ኣካላዊ ወሃብ ኣመት: ጾታዊ ርክባት ዝምልከት ሓበሬታ ይህቡ:: እዚ ኣቕርቦት ናብ መንእሰያትን ንኣሸቱ ዓቕሚ-ኣዳም ዝበጽሑን ከምኡውን ንወለዲ ይምልከት::

S&X – Sexuelle Gesundheit Zentral-
schweiz
Museggstrasse 27
6004 Luzern
041 410 69 60
info@sundx.ch
www.sundx.ch

LGBT+ Helpline

ኣብዚ ብዛዕባ ኩሉ ዓይነት ዘይንቡር ጾታዊ ርክባትን ዝምድናታትን ከም ዓለ-ንስተይቲ ምስ ዓለ-ንስተይቲ/ለዝቪያን/፡ ወዲ ተባዕታይ ምስ ወዲተባዕታይ/ሸቡ-ለን/ ፡ ተቓራኒ ጾታዊ ዝምድና፡ ዝተፈለለጸ ጾታዊ ዝምድና፡ ናብ ዝኾነ ኣንፊት ዝዓለመ፡ ዝምልከት ምኽሪ ክርከብ ይከኣል።

0800 133 133
hello@lgbt-helpline.ch
www.lgbt-helpline.ch

ኣገዲድካ መርዕ

እዚ ናይ መረጋገጺ መልሲ ማእከል፡ ንማሕበራዊ ሸግራት ብክኢላዊ ዓውዲ ሞያ ሰባት ንዝምከቶም ይማኽር። እቲ ዝወሃብ ምኽሪ ካብ ናይ ስራሕ ሰዓታት ወጻኢ ብኢ-መይል ወይ ብተለፎን(መሊሰካ ምድቀል) ከም ናይ መጀመርታ መወከሲ ክወሃብ ይከኣል።

0800 800 007
info@zwangsheirat.ch
www.zwangsheirat.ch

ስንክልና ዘለዎም ሰባት

ፕሮ ኢንፎርሚሽን

ፕሮ-ኢንፎርሚሽን /Pro Infirmis/ ምኽሪን ገንዘባዊ ሓገዝን፡ ምእላይ ወይ ምምራሕ፡ ምንክብኻብን ካልእ ሓገዝን ንዘይፍወስ ሕማም ዘለዎም ሰባት ከምኡውን ስንክልና ዘለዎም ሰባት፡ ንመቐርቦም ውን ከይተረፈ ይህብ።

Pro Infirmis Luzern, Ob- und Nidwalden
Zentralstrasse 18
Postfach 3666
6002 Luzern
058 775 12 12
luzern@proinfirmis.ch
www.proinfirmis.ch › Angebot › Luzern

ኣረግቶት ሰባት

ተጣባቂ ቅድሚ ጥሮታ

ተጣባቂቲ ቅድሚ-ጥሮታ፡ ካብ 60. ዓመት ንላዕሊ ዝዕድሜኦም ሰባት ኣብ ግዜ ኣሸጋጌ ናይ ሂወት ኩነታት፡ ይመክርን ይሕግዝን። ንኣብነት ንድሕነት ማሕበራዊ ናብራ፡ ኣብ መምርሒታትን ገንዘባዊን ሕቶታት ወይ ናይ መንበሪ ገዛ ዝምልከት ይሕግዝ። መቐርብ ቤተሰብ ውን ይመኽሩ ኢኖም። ብተወሳኺ ትምህርታዊ ስልጠናን ናይ ስፖርት ስልጠናን ይወሃቡ።

Pro Senectute Kanton Luzern
Bundesplatz 14
Postfach 3640
6002 Luzern
041 226 11 88
info@lu.pro-senectute.ch
www.lu.pro-senectute.ch


ሕጋዊ ናይ መንበሪ ፍቓድ ዘይብሎም ሰባት

ብዘይ- ወረቓት/ Sans-Papiers

እዚ መወከሲ ማክከል ንሕጋዊ መንበሪ ፍቓድ ዘይብሎም ሰባት፡ ንመንበሪ ገዛ፡ ንማሕበራዊ ናብራ፡ ናይ ጥዕና ኋሕነት፡ ትምህርቲ፡ ስልጠና፡ መንበሪ ፍቓድ፡ መጻምድቲን ምምስራት ስድራ-ቤትን ዝምልከት ምኽሪን ሓበሬታን ይህብ።

ምኽሪ ዝወሃበሉ ሰዓታት/ሰራሕ/ : ካብ ሰሉስ ክሳብ ሓሙስ፡ ካብ ሰዓት 14.00 ክሳብ 18.00።

Sans-Papiers
Kontakt- und Beratungsstelle
Langensandstrasse 1
6005 Luzern
041 240 24 10
luzern@sans-papiers.ch

ንዝያዳ ሓበሬታ ብዛዕባ ጥዕናዊ ክንክን ሕጋዊ ወረቓት /መንበሪ ፍቓድ/ ዘይብሎም ሰባት ኣብ መጽሔት „ሓባሪ መንገዲ ጥዕና ስዊስ ምውክስ ይክኣል። 

ህጹጽ ሓዲጋን ጎነጽን

ፖሊስ

ከትዓግቶ ዘይትኸኣል፡ ምፍርራሕን ጎነጽን ምስ ዘጋጥም ኣብ ከባቢኽ ንዝርከብ ቤት-ጽሕፈት ፖሊስ ብቁጽራ ስልኪ 117 ምውከስ ይከኣል። ንካልኦት ናይ መቐጻዕቲ ስፕ-ምቲ ብሕጊ ዝውሰነሎም ፖዳያት ኣብቲ ከባቢ ዝርከብ ወኪል ናይ ፖሊስ ወሃብ ኣገልግሎት ናይቲ ምምሕዳር ከባቢ ምውከስ ይከኣል።

ማእከል ወሃብቲ ምኽሪ ግዳያት

እዚ ማእከል ወሃብ ኣገልግሎት ምኽሪ ግዳያት ሰባት፡ ብምኽንያት መቐጻዕቲ ኣብ ኣካላቶምን ስነ-ኣእምሮኦምን ወይ ውን ኣብ ጾታዊ ርክባትም ዝተጥቑቡ ኣሞ ማህሰይቲ ዝወረዱም፡ ንኩነታቶም ንምርግጋእን ምሕጋዝን መሰላቶም ኣብ ንቡር ንምምላስን ዘድልዮም ጠለባት ንምምላእ ይሕግዝ።

Opferberatungsstelle
des Kantons Luzern
Obergrundstrasse 70
6003 Luzern
041 228 74 00
opferberatung@lu.ch
www.disg.lu.ch › Themen ›
Opferberatung

ናይ ሉዞርን ናይ ደቀ-ንስትዮ ገዛ

እዚ ናይ ሉዞርን ናይ ደቀ-ንስትዮ ገዛ ዝህቦ ኣቐርቦት፡ ናይ ኣካልዊ፡ ስነ-ኣእምሮኣዊ ጾታዊ ገበን ኣብ ልዕሊ ደቀ-ንስትዮን ደቀን ምስዝፍጸም፡ ወይ ውን ደቀ-ንስትዮ ካብ መጻምድተን ወይ ካብ ኣባላት ስድራ-ቤተን ምፍርራሕ ምስዘጋጥመን ወይ ቀጽጽር ምስዝበዝሓን፡ ኣገልግሎት ይህብ። ኣብዚ ንዘጋጠም ጸገም ምክልኻል፡ ግዝያዊ መዕቆቢን ምኽሪን ይወሃብ። እዚ ናይ ደቀ-ንስትዮ ገዛ፡ ከም መጻንሒን መሰጋገሪን፡ ግዝያዊ ገዛ ህድኽ ኢልካ ንመጻኢ መደብ ንምሕሳብ የገልግል።

Frauenhaus Luzern
Postfach 2616
6002 Luzern 2 Universität
041 360 70 00
frauenhaus@frauenhaus-luzern.ch
www.frauenhaus-luzern.ch

agredis.ch – ኣማኸርቲ ጎነጽ ሰብኣይ-ምስ-ሰብኣይ

ኣብዚ ኣብ ኩሉ ደረጃ ዕድመ ዝርከቡ ደቂ-ተባዕትዮ፡ ኣብ ልዕሊ ካልኦት ሰባት ብቃልት፡ ብተግባትዕንወት ወይ ጸገም ንዝገብሩ ሕገዝ ይግበረሎም።

agredis.ch
Unterlachenstrasse 12
6005 Luzern
078 744 88 88
gewaltberatung@agredis.ch
www.agredis.ch

ናይ ገንዘብ ትሕዝቶን ዕዳን

ማእከል ምኽር ንዕዳ ዝምልከት ሕቶታት ኣብ ሉዘርን

እዚ ክኢላዊ ማእከል፡ ዕዳ ንዘለዎም ሰባት
የማኽር። ተወሳኺ ሓበሬታ ብዛዕባ ዕዳ
ኣብዚ ዝሰዕብ ናይ ኢንተርኔት ኣጅራሻ
www.schulden.ch ይርከብ።

Fachstelle für Schuldenfragen Luzern
Weinmarkt 20
6004 Luzern
041 211 00 18
info@schuldenberatung-luzern.ch
www.schuldenberatung-luzern.ch

ናይ ህጹጽ ሓዲጋ- ሂወት ምድሓን ሓገዝ

ማሕበር ሃይማኖታዊ ስርሓት መንገዱ ሉዘርን

እዚ ማሕበር ንድኽነትን ወልፊ ዘለዎም
ሰባት ካብ ኩሉ ማእከላይ ስዊዘርላንድ
ይሕግዝ። ብተወሳኺ መድሃኒትን
መሰረታዊ ክንክን ፡ መሰረታዊ ጠለባትን፡
ጥዕናዊ መግቢን፡ውልቃዊ ምሕደራ-
ናብራን ይውፅ።

Verein Kirchliche Gassenarbeit Luzern
Murbacherstrasse 20
6002 Luzern
041 252 26 26
office@gassenarbeit.ch
www.gassenarbeit.ch

ናይ ህጹጽ ሓዲጋ መስጊድ

ዓቕሚ-አዳም ዝበጽሑ ሰባት ነበርቲ ስዊስ ኣብዚ ናይ ግዜ ሽግር መጻገሒ ገዛ ንግዜኡ ናይ ምስዳር ተኸኢኦታት ይህቡ።

Obdach-Notschlafstelle
Gibraltarstrasse 29
6003 Luzern
041 202 03 10
obdach@jobdach.ch
www.jobdach.ch

አድራሻ ማሕበራዊ ትካላት

ኣብዚ ዌብሳይትዚ፡ ንኣተክላልያ ሕማማትን ምፍዋስን ምክንኻንን፡ ንመለንታዊ ስራሕ፡ መሕለፊ ነጻ ግዜን እርጋንን ዝምልከት፡ ሓበሬታ ወሃብቲ ኣገልግሎትን ብዝርከር ይርከብ።

www.disg.lu.ch > Adressen Soziales

ማሕበራዊ ኣገልግሎት ናይ ሃይማኖታዊ ትካላት

ኣብ ብዙሓት ምምስዳር ከባቢታት፡ ናይ ሃይማኖታዊ ማሕበራዊ ወሃብቲ ኣገልግሎታት ትካላት ልክዕ ከምተን ናይ መንግስቲ ወሃብቲ ኣገልግሎት ማሕበራዊ ትካላት ኣሎዉ። ኣብ ከባቢኹም ዝርከቡ ቤት-ክርስትያናት ሕተቱ። ከልኦት ሃይማኖታዊ ትካላት ማሕበረሰብ፡ ሓዲ ናይ ምኽሪን ሓገዛትን ኣቕርቦት ይህቡ። ኣብ ናይ ሃይማኖትኩም ትካላት ተወከሱ።



4

ስራሕ

ምኽሪ ሞያን- ሞያዊ ጉዕዞን/ዕብዓትን

ምኽሪን ሓበሬታን ማክከል ንሞያን ስልጠናን (BIZ)

ኣብዚ ማክከልዚ ንዓበይትን ንኣብቲን ፡
ንስልጠና፡ ስራሕ፡ ልምዲ ስራሕን
ምጥራይ ሞያን ዝምልከት ምኽሪን
ሓበሬታን ይህብ።

Beratungs- und Informationszentrum
für Bildung und Beruf (BIZ)
Obergrundstrasse 51
6002 Luzern
041 228 52 52
biz@lu.ch
www.biz.lu.ch

ስራሕ-ኣልቦነት

በዓል-ስልጣን ዕድ

ካብ ስራሕ ምስክትሰናበት ወይ
ብወለንታኻ/ጽልዓትካ ካብ ስራሕ
ምስትወጽኡ፡ እሞ እቲ ናይ ስንብታ ደረት
ግዜ ምስዝውጻኡ፡ ናይ ስራሕ/ሸቕላት-
ኣልቦነት ጸጋማት ምስ ዘጋጥመካ፡
ትሻቕልዶ፤
እቲ ኣገዳሲ ነገር ኣብ ከባቢኻ ዝርከብ ናይ
ዕድ በዓል-መዚ ክትምዝገብ ይግባኡ።
ብዝተኸኸለ መጠን ቀልጢፍካ ኣብቲ
ስንብታ ዝተወሃብካሉ ግዜ፤ እንተደጎኻ ከኣ
ኣብ መጀመርታ መዓልቲ ናይ
ሸቕላት-ኣልቦኖትካ፤ ኣብዚ ኩሉ ንቀጻሊ
መርሕ ዝምልከት ሓበሬታ ትረክብ።

ናይ ዕርቂ-ማእከላት

ሰብ-መዚ ዕርቂ(ናይ ዕርቂ ስራሓት)

ኣብዚ ናይ ዕርቂ ሰብ-መዚ ቤት-ጽሕፈት፡ ንናይ ዕርቂ ጉዳያት ኣተሓሳዞ ዝምልከት፡ ናይ ስራሕ መሰላት መምርሒታት መብርሂ ምሕታት ይከኣል።

Schlichtungsbehörde Arbeit
Zentralstrasse 28
6002 Luzern
041 228 65 60
sb.arbeit@lu.ch
www.gerichte.lu.ch › Organisation ›
Schlichtungsbehörden › Schlichtungs-
behörde Arbeit

ሰብ-መዚ ዕርቂ ሞንጎኛነት

እዚ ናይ ዕርቂ ጉዳያት ዝከታተል ትካል፡ ንኩሎም ስራሕተኛታት፡ ኣብ ውልቃዊ ናይ ስራሕ ውዕላቶም ምኽሪ ይህብ።

Schlichtungsbehörde Gleichstellung
Zentralstrasse 28
6002 Luzern
041 228 65 60
sb.gleichstellung@lu.ch
www.gerichte.lu.ch › Organisation ›
Schlichtungsbehörden › Schlichtungs-
behörde Gleichstellung

መወከሲ/ሓበሬታ

ሕጋዊ መሰላት

ሕጋዊ ኣማኸሪ ሕግታት ስራሕ

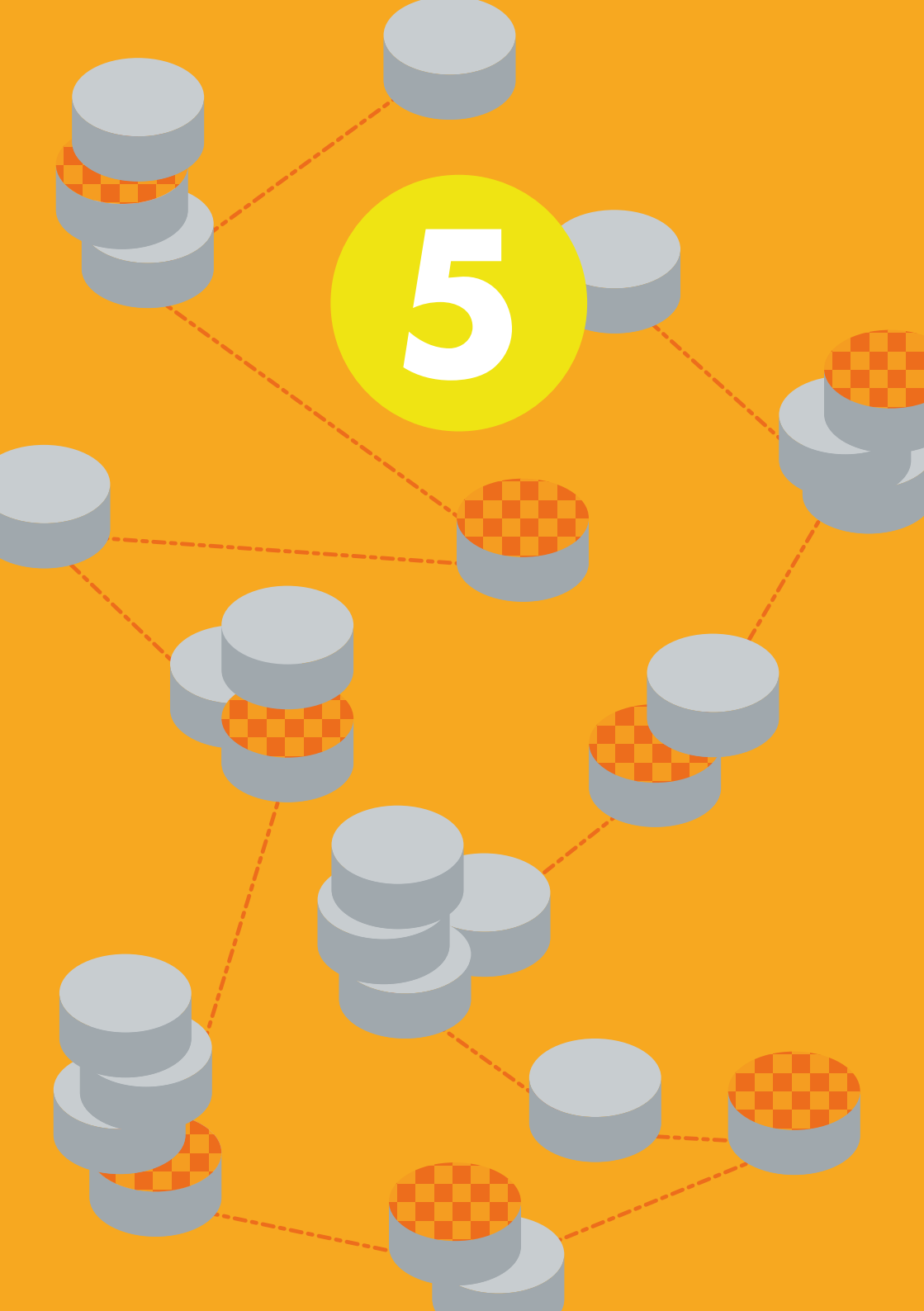
መወከሲ ማእከል ሕጋዊ ምኽሪ ናይ ቤት-ፍርዲ ሕገ ስራሕ፡ ንነበርቲ ካንቶን ሉዘርን፡ ተሌፎን ወይ ብኣካል ኣብቲ ዝተወሰነ ግዜ ምኽሪን ሓበሬታን ይህብ።

Arbeitsgericht
Zentralstrasse 28
6002 Luzern
041 228 63 13
www.gerichte.lu.ch › Rechtsgebiete ›
Unentgeltliche Rechtsberatung › Arbeits-
gericht

ኮንፈዴራሽን ስራሕ ሉዘርን (LGB)

ማእከል ኮንፈዴራሽን ስራሕ ሉዘርን፡ ኣብ ክልተ ሰሙን ሓዲ ግዜ፡ ብዘይ ክፍሊት ገንዘብ ብነጻ፡ ሓፈሻዊ ንመሰል ዝምልከት ምኽሪ ይህብ። ነዚ ዝምልከት ዝያዳ ሓበሬታ፡ ኣብ ኣድራሻ ኢንተርኔት ይርከብ። ኣቆዲምካ ምምዝጋብ ኣድላዩ ኣይኮነን።

Luzerner Gewerkschaftsbund
Brünigstrasse 18
Postfach 3246
6002 Luzern
041 240 55 85
lgb-luzern@bluewin.ch
www.lgb-luzern.ch



ማሕበራዊ
ድህነት

ጨንፈር ድሕነት ጥሮታ

ጨንፈር ድሕነት ጥሮታ(ድሕነት ኣረግቶትን ብድሕሪኦም ዝተርፏን) ካንቶን ሉዘርን፡ ከም ቀዳማይ መበገሲ ማእከል ናይ ዝተፈላለዩ መዳያት ማሕበራዊ ድሕነት ናይ መጻኢ መወከሲ ኣንፊት ኮይኑ ይሰርሖ። ንማሕበራዊ ድሕነት ዝምልከት ሕቶታት ምስ ዝህልወኩም፡ ኣብ ቤት-ጽሕፈት ምምሕዳር ከባቢ መጺእኩም ተወከሱ፡ ኣብዚ ከኣ፡ ጨንፈር ድሕነት ጥሮታ ይርከብ።

ጨንፈር ድሕነት ጥሮታ ኣብዘን ዝሰዕባ ነጥብታት ይሕግዝ፡

- ናይ ኣረግቶትን ብዘይ ኣላዩ ድሕሪኦም ዝተርፏን ድሕነት(AHV)
- ናይ ዘይብቐዓት(ንስራሕ ብቐዕ ዘይኮነ) ድሕነት
- ናይ እትገብሮ ንጥፊታት መመላእታ ዓስቢ
- መመላእታ ዓስቢ ኣታዊ ደሞዝ
- ናይ ኣደነት ኣበል
- ናይ ስድራ ኣበል
- ምቐናስ/ምጉዳል ካብ መሰረታዊ ግዴታዊ ክፍሊት ድሕነት

መኻሓሲ ምወላ ሉዘርን ፡ ንናይ ማሕበራዊ ድሕነት ዝምልከት ሕቶታትውን የማኻርን ይሕብርን።

WAS Wirtschaft Arbeit Soziales
Ausgleichskasse Luzern
Würzenbachstrasse 8
6000 Luzern 15
041 375 05 05
www.was-luzern.ch

ንተወሳኺ ሓበሬታ ብዛዕባ ማሕበራዊ ድሕነት፡ ኣብ „መጽሔት ሓባቢ መንገዲ ጥዕና ስዊስ“ ምውካስ ይከኣል። ☰☰

ማእከል ድላላ ናይ ጥዕና ድሕነት

ንናይ ማእከል ምወላ ጥዕና ድሕነት
ዝምልከት ካብ ማእከል ድላላ ናይ ጥዕና
ድሕነት ምኽሪን ሓበረኢታን ምርካብ
ይከካል።

Ombudsstelle Krankenversicherung
Morgartenstrasse 9
Postfach 3565
6002 Luzern
041 226 10 10
info@om-kv.ch
www.om-kv.ch

ንተወሳኺ ሓበረታ ብዛዕባ ማእከራዊ
ድሕነት፡ ኣብ „መጽሔት ሓባሪ መንገዲ
ጥዕና ስዊስ“ ምውካስ ይከካል። ☰☰

ናይ ህዱድ / ሓዲጋ
መዲወሊ ቁድራታት

144

ህጹጽ መደወሊ ቁጽሪ
ንኩሉ ህጹጽ ሕክምናዊ ሓዲጋ ዝምልከት
ተወሳኺ ሓበሬታ ንህጹጽ ሕክምናዊ
ባህርያት ዝምልከት ኣብ መጽሔት „ ሓባሪ
መንገዲ ጥዕና ስዊስ“ ትረኽቡ።

117

ፖሊስ

118

መጥፋኣቲ ሓዊ

143

Die Dargebotene Hand /ኩሉ ግዜ
ዝተሓገገዙ= ሓጋዚት ኢድ/
24 ሰዓታት / 7 መዓልታት
በዚ ቁጽሪ ብምድዋል፡ ሓገዝን ደገፍን
ዘድልዮም ሰባት 24 ሰዓታትን ዘዘራርቡ
ሰባት ክትረክብ ይከኣል።

147

ተጣበቕቲ መንኸሰያት
(ንቆልዑትን መንኸሰያትን)
24 ሰዓታት / 7 መዓልታት
ቆልዑትን መንኸሰያትን፡ ንትምህርቲ፡
ስራሕ፡ ሕሺሽ፡ ናይ ስድራ-ቤት ጸገምት፡
ጾታው ርክባት፡ ጎነጽ ወይ ዓምጽን ካልኸን
ዝምልከት ዛዕባታት፡ በዚ ቁጽሪ ደዊሎም
ክውከሱ ይከኣል።

ሐባሪ ኣድራሻ
ማኸከል ክኢላታት
ምኽሪ

A

- agredis.ch / ሰብአዊ ኣብ ልዕሊ ሰብአዊ : ንጎነጽ ዝምልከት ምኽሪ 30
- AHV-Zweigstellen / ናይ ዝኣረጉን ሓድጊን ድሕነት/ዋሕስ 39
- Aids Hilfe Luzern / ንሕማም ኣይድስ ዝምልከት ሓገዝ ኣብ ሉዞን 22
- Angehörigentelefon (Luzerner Psychiatrie) /ናይ ሉዞርን ስነ-ኣእምሮ ሕክምና: መቐርብ ዘመድ ቁጽሪ ተሌፎን 15
- Arbeitsamt / በዓል መዚ ዕዮ ወይ ስራሕ 35
- Ausgleichskasse Luzern / ማዕከን ገንዘብ ካሕሳ ወይ ደብስ 39

B

- Beratungs- und Informationszentrum für Bildung und Beruf (BIZ) / ማእከል ምኽሪን ሓብራታን- ንስልጠናን ሞያን 35
- Benevol Luzern – Fachstelle für Freiwilligenarbeit / ማእከል ወለንታዊ ዕዮ ወይ ስራሕ 23

C

- Caritas Luzern /ካሪታስ ሉዞርን 8, 21
- Contact – Jugend- und Familienberatung / መወከሲ መንእሰያትን ኣማኸርቲ ስድራ-ቤትን 24, 26

D

- Die Dargebotene Hand / ቀረብ ካገልግሎታት 43
- Dolmetschdienst Zentralschweiz / ማክከል ካገልግሎት ምትርጓም ማክከላይ ስዊዘርላንድ 8
- Drop-in 16

E

- elbe – Fachstelle für Lebensfragen / ክኢላታት ኣማኸርቲ ንናይ ሂወት ሕቶ 26
- Elternbildung LU / ቦታ ሕቶ ናይ ሂወት ክለት ናይ ወለዲ 26

F

- FABIA – Fachstelle für die Beratung und Integration von Ausländerinnen und Ausländern / ቦት ኣስተምህሮ ናይ ምወህሃድ ወጻኣተኛ 7, 21
- Fachstelle für Schuldenfragen Luzern / ማክከል ምኽሪ ንዕዳ ዝምልከት ሕቶታት ኣብ ሉዘርን 31
- Feuerwehr / መጥፋኣቲ ሓዊ 43
- Frauenhaus Luzern / ኣብ ሉዘርን ናይ ደቀ-ንስቲኖ ገዛ 30
- Frauenzentrale Luzern / ማክከል ደቀ-ንስቲኖ ማክከል ሉዘርን 26

G

- Gemeindesozialdienste / ቀበሊያ ሓገዝ ተረኛታት 7, 19, 25

H

- Hausärztin / Hausarzt / ሓኪም ገዛ 11, 14
- Heilpädagogischer Früherziehungsdienst (HFD) / ስነ ምዕባያዊ ምሕዋደን ብኣጋ ናይ ምኹስኸስ ኣገሉለትን 24

K

- Kantonale Spitäler / ናይ ዞባ ሆስፒታል 12
- Kinderärztliches Beratungstelefon / ወሃብቲ ምኽሪ ሓኻይም ቆልዑ 12
- Kinderbetreuung / ኣማኸርቲ ቆሎዑት 26
- Kinder- und Jugendpsychiatrischer Dienst (KJPD) / ናይ ቆልዑትን መናሰያትን ናይ ስነ-ኣካምሮ ሕምማት ምክንኻን ማከል ኣገልግሎት 14
- KinderSpitex / ናይ ቆልዑት ሸፒተክስ 13

L

- LGBT+ Helpline 28
- Luzerner Gewerkschaftsbund (LGB) / ማሕበር ሰራሕተኛ ካብ ሉዘርን 36
- Luzerner Psychiatrie-Ambulatorien / ካብ ሉዘርን ናይ ስነ ካካምሮ ሕመማት መካላይ 14, 16

M

- manne.ch – Mannebüro Luzern / በትጽሕፈት ድቂተባዕቲኛ ሉዘርን 27
- migesplus.ch / ሚገሰፑሉስ.ሰሃ 23
- Mütter- und Väterberatung / ካብ ዘባ ሉዘርን ናይ ኣዲነትን ኣባነትን ምኽሪ ዝህብ 19, 25

N

- Notfallnummer der Luzerner Ärzte / ናይ ህጹጽ/ ሓዲጋ መደወሊ ቁጽርታት ናይ ሉዘርን ሓካይም 12, 14
- Notrufnummer / ንህጹጽ መደወሊ ቁጽሪ 12, 43
- Notschlafstelle / ናይ ሁጹጽ ሓዲጋ መሕደሪ 32

O

- Ombudsstelle Krankenversicherung / ማክል ድለላ ናይ ጥዕና ድሕነት 40
- Opferberatungsstelle / ማክክል ጡሃብቲ ምኽሪ ግዳያት 30

P

- Patientenstelle Zentralschweiz / ማክክል ተሓክምቲ ማክክላይ ስዊዘርላንድ 22
- Permanence Medical Center Luzern / ማክክል ሕክምና ኣብ ሉዘርን 12
- Polizei / ፖሊስ 30, 43
- Pro Infirmis / ንሱንኩላን ዝተሓጋገዘ 28
- Pro Juventute, für Kinder und Jugendliche / ተጣበቐቲ ንቆልዑትን መናሰያቲን 24, 43
- Pro Senectute Kanton Luzern / ተጣብቂ ቅድሚ ጥሮታ ካንቶን ሉዘርን 28

R

- Rechtsauskunft Arbeitsrecht / መወከሲ ሕገ መሰል ስራሕ 36

S

- S&X – Sexuelle Gesundheit Zentral-schweiz 22, 27
- Sans-Papiers / ወረቆት ኣልባነት 29
- Schlichtungsbehörde Arbeit / ሰብ-መዚ ዕርቂ 36

- Schlichtungsbehörde Gleichstellung / ማዕርነት ሰብ-መዚ ዕርቂ 36
- Selbsthilfe Luzern Obwalden Nidwalden / ርእሰ-ምሕገዝ ሉዘርን፡ኦብዋልድን፡ኒድዋልድን 22
- Sozial-BeratungsZentren (SoBZ) / ህዝባዊ ማክክል ምኽሪ 7, 16, 19, 25
- Sozialdienste religiöser Institutionen 32
- Soziale Adressen / ህዝባዊ ኣድራሻታት 32
- Sozial Info Rex / ህዝባዊ ሓበሬታ 20
- Spitex / ሸፕቴክስ 12

T

- traversa – Netzwerk für Menschen mit einer psychischen Erkrankung / ትራቩርሳ 22

V

- Verein Kirchliche Gassenarbeit Luzern / ማሕበር ስራሕ መንገዲ ቤተክርስቲያን 31

Z

- Zahnärztin/Zahnarzt / ሓኪም ስኒ 13
- zwangsheirat.ch 28



Gesundheits- und Sozialdepartement
Dienststelle Soziales und Gesellschaft
Rösslimattstrasse 37
6002 Luzern

041 228 68 78
disg@lu.ch
www.disg.lu.ch



LUZERN

ቋንቋታት

ኣልባኒያ: ዓረብ: ቦዝንያ/ሰርቢያ/
ክሮሻያ: ቋርመን: እንግሊዝኛ:
ፈረንሳይኛ: ጥልያን:
ፖላንድ: ፖርቱጋል:
ስፓኛ: ታሚል: ትግርኛ

Sprache: Tigrinya

ሕትመት

ዝተዘርግሐሉ: 2019
ኣሕታሚን ዘርጋሒን:
ካንቶን ሉዘርን
ማእከል ወሃብ ኣገልግሎት
ማሕበራዊ ናብራን ጥዕናን
ኣወሃሃዲ ማእከል ሓበሬታ
ማሕበራዊ ሕቶታት
ማሕተም: ሮዘንታር ሓላፍነቱ
ዝተወሰነ ብሕታዊ ማሕበር
(GmbH)

ምንጪ ሓበሬታ

ሓባሪ መንገዲ ካንቶን ሉዘርን:
ጥዕና-ማሕበራዊ ናብራ- ስራሕ:
Dienststelle Soziales
und Gesellschaft (DISG)
Rösslimattstrasse 37
Postfach 3439
6002 Luzern

041 228 68 78

disg@lu.ch

www.disg.lu.ch › Publikationen

ሓባሪ ጥዕና ስዊዘርላንድ:

www.migesplus.ch ›

Wegweiser › Gesundheits-
informationen

BBL, ስርሓት መንግስታዊ

ሕትመት: 3003 Bern

[www.bundespublikationen.
admin.ch](http://www.bundespublikationen.admin.ch)