

KANTON
LUZERN

KANTON
LUZERN

Guida del Cantone di Lucerna

Sanità Sociale Lavoro



Benvenuti nel Cantone di Lucerna

La «Guida del Cantone di Lucerna. Sanità – Sociale – Lavoro» v'informa sui servizi e centri di competenza cantonali e regionali della sanità e dei servizi sociali, oltre che sulle questioni del lavoro e della previdenza sociale. Per ulteriori informazioni, consultate i rispettivi siti web, oppure rivolgetevi direttamente ai centri di competenza.

Ci riserviamo il diritto di modificare i servizi descritti, perché le offerte possono cambiare. La guida non ha la pretesa di essere completa.

Inoltre la «Guida alla salute in Svizzera» contiene delle informazioni sui servizi medici in tutta la Svizzera.

La «Guida del Cantone di Lucerna. Sanità – Sociale – Lavoro» è legata strettamente alla «Guida alla salute in Svizzera». Conviene quindi utilizzare entrambi le guide che si integrano a vicenda.

Le offerte contenute nella presente guida si riferiscono ai servizi di consulenza forniti dai centri di consulenza sociale. In seguito, è spiegato il concetto della consulenza.

Consulenza

Una consulenza è un colloquio volontario con uno o con una specialista.

Fornisce informazioni e sostegno per risolvere le vostre domande, i vostri problemi o i compiti dati.

Prefazione

La presente guida contiene informazioni e indirizzi importanti per l'assistenza sanitaria, i servizi di consulenza sociale e le problematiche del lavoro nel cantone di Lucerna.

La guida indica alle cittadine e ai cittadini a chi rivolgersi in caso abbiano delle domande o dei problemi.

La guida si propone di assistere soprattutto i neo-cittadini del cantone di Lucerna. Per questo motivo è tradotto in diverse lingue. Dovrà servire anche ai dipendenti comunali, ai professionisti, ai membri di associazioni e agli altri interessati e fornire valide informazioni.

Nei vari comuni del cantone di Lucerna ci sono molti altri servizi nei settori sport, cultura e attività sociali, sia all'interno sia all'esterno delle associazioni. Volete fare sport o fitness, oppure volete impegnarvi a livello sociale o culturale? Informatevi presso il vostro comune sulle varie possibilità nella vostra zona.

Ruth Bachmann

Direttrice, Centro per le questioni sociali

Dipartimento sociale e società del Cantone di Lucerna

Indice

1 Informazioni generali

- Privacy e segreto professionale 7
- Servizio d'interpretariato della Svizzera centrale 8
- Costi dei servizi 8

2 Salute

- Salute fisica 11
- Salute psichica 14
- Comportamenti di dipendenza (alcol, droghe, ecc.) 16

3 Sociale

- Servizi sociali del comune e centri di consulenza sociale (SoBZ) 19

Centri generali di consulenza sociale

- FABIA 21
- Caritas Luzern 21

Consulenza specializzata, prevenzione e promozione della salute

- Prevenzione e promozione della salute 22
- Bambini e adolescenti 24
- Famiglie 25
- Relazioni, sessualità e consulenza di vita 26
- Persone con disabilità 28
- Persone della terza età 28
- Persone senza stato di residenza legale (Sans-Papiers) 29
- Incidenti e violenza 30

- Finanze e debiti 31
- Assistenza di emergenza e di sopravvivenza 31
- Servizi sociali delle istituzioni religiose 32
- Indirizzi sociali 32

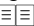
4 Lavoro

- Orientamento professionale e della carriera 35
- Disoccupazione 35
- Uffici di conciliazione 36
- Consulenza legale 36

5 Assicurazioni sociali

- Agenzie AVS 39
- Ufficio di mediazione dell'assicurazione malattie 40

Numeri di emergenza 43 Indice dei centri specializzati 45

Riferimento alla «Guida alla salute in Svizzera» www.migesplus.ch › Guida alla salute 

Informazioni generali

Se non siete sicuri quale ufficio è responsabile per la vostra domanda o per il vostro problema, rivolgetevi all'ufficio sociale del vostro comune, che potrà aiutarvi a trovare l'ufficio competente. Sotto il titolo Sozial-BeratungsZentren (SoBZ) Centro di consulenza sociale alla pagina 19 potete trovare ulteriori informazioni. Potete anche rivolgervi alla FABIA, qualora non fosse chiaro l'ufficio responsabile per la vostra domanda.

FABIA. Kompetenzzentrum Migration
Tribtschenstrasse 78
6005 Luzern
041 360 07 22
info@fabialuzern.ch
www.fabialuzern.ch

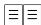
Privacy e segreto professionale

Il personale dei centri specializzati e gli interpreti sono legati al segreto professionale. Solo con il vostro consenso, i dati potranno essere comunicati a soggetti terzi. Se la legge prevede l'obbligo di informare i soggetti terzi, sarete informati in anticipo.

Servizio d'interpretariato della Svizzera centrale

Per assicurare una comunicazione ottimale tra gli immigrati e i professionisti dei servizi pubblici o privati nei settori sanitari, educativi e sociali, il servizio di interpretariato organizza la presenza di interpreti interculturali qualificati e mediatori in circa 50 lingue.

Caritas Luzern
Dolmetschdienst Zentralschweiz
Grossmatte Ost 10
6014 Luzern
041 368 51 51
dolmetschdienst@caritas-luzern.ch
www.dolmetschdienst.ch

Per altre informazioni sui traduttori interculturali, vedere la «Guida alla salute in Svizzera». 

Costi dei servizi

La maggior parte dei servizi in questa guida sono gratuiti.
Se un servizio è a pagamento, l'ufficio competente v'informerà.

2





Salute

Salute fisica

Il medico di famiglia

In Svizzera, il medico di famiglia è responsabile dell'assistenza sanitaria di base. Se siete malati o avete bisogno di una consulenza medica, la prima tappa è sempre il medico di famiglia. Se avete bisogno di cure mediche, il medico di famiglia vi manderà da uno specialista o provvederà al ricovero in ospedale.

Non avete ancora un medico di famiglia? Nel seguente link potete trovare l'elenco completo dei medici in Svizzera, insieme a una segnalazione delle loro conoscenze linguistiche.
www.doctorfmh.ch

Per ulteriori informazioni sulle cure prestate dai medici di famiglia così come l'assicurazione sanitaria, vedere la «Guida alla salute in Svizzera».  

Ospedali cantonali, numero d'emergenza dei medici di Lucerna, consulenza telefonica dei pediatri, Permanence Medical Center

Se il medico di famiglia non è rintracciabile, potete contattare i seguenti servizi:

www.luks.ch

Numero d'emergenza dei medici di Lucerna

0900 11 14 14 (3.23 CHF/min.)

Sotto questo numero si ottengono informazioni 24 ore / 7 giorni, se non raggiungete il vostro medico di famiglia.

Consulenza telefonica dei pediatri

0900 55 47 74 (3.23 CHF/min.)

A questo numero potete avere informazioni 24 ore / 7 giorni, dei pediatri dell'Ospedale di Lucerna.

Luzerner Kantonsspital Luzern
Spitalstrasse
6000 Luzern 16
041 205 11 11

Luzerner Kantonsspital Sursee
Spitalstrasse 16 A
6210 Sursee
041 926 45 45

Luzerner Kantonsspital Wolhusen
Spitalstrasse 50
6110 Wolhusen
041 492 82 82

Permanence Bahnhof Luzern,
MedCenter AG
Area Shopping della stazione di
Lucerna
041 211 14 44
www.medcenter.ch/herzlich-willkommen-bahnhof

Solo in situazioni di pericolo di vita, chiamate direttamente il numero di emergenza 144.

Per ulteriori informazioni su come comportarvi in situazioni di emergenza medica e sul ricovero ospedaliero consultate la «Guida alla salute in Svizzera». ☒☒

Spitex

La Spitex fornisce assistenza e cura a domicilio fuori dall'ospedale o dalla casa di cura. Infermieri o infermiere assistono e aiutano le persone che hanno bisogno di aiuto medico a casa. Ad esempio, le persone che hanno bisogno di cure e di assistenza dopo una degenza ospedaliera, ricevono quest'assistenza a domicilio dalla Spitex.

Numero nazionale della Spitex:
0842 80 40 20

Chiamando questo numero potete inserire il codice d'avviamento postale del vostro comune di residenza. Così sarete connessi alla Spitex che opera nel vostro comune.

Per ulteriori informazioni sulla Spitex, vedere la «Guida alla salute in Svizzera». ☒☒

Spitex per i bambini nella Svizzera centrale


La Spitex per i bambini è specializzata nella cura a domicilio dei bambini e adolescenti fino a 18 anni.

KinderSpitex Zentralschweiz
Brünigstrasse 20
6005 Luzern
041 970 06 50
info@kispex.ch
www.kispex.ch

Il dentista / La dentista

Per problemi dentali, si prega di mettervi in contatto con il vostro dentista o la vostra dentista. Un elenco dei dentisti del Cantone di Lucerna si trova su Internet.

www.sso.ch/fuer-patienten-zahnarztsuche

Per ulteriori informazioni sulla cura dei denti, consultate la «Guida alla salute in Svizzera». 

Salute psichica

Soffrite d'insonnia persistente, ansia o altri disturbi psichici? Nel cantone di Lucerna il primo punto di riferimento è il vostro medico di famiglia, il quale vi manderà da un esperto in psichiatria o in un centro specializzato.

Numero di emergenza dei medici di Lucerna

0900 11 14 14 (3.23 CHF/Min.)

A questo numero potete avere informazioni 24 ore / 7 giorni, se non raggiungete il vostro medico di famiglia.

Per ulteriori informazioni su un trattamento psichiatrico o psicoterapeutico, consultare la «Guida alla salute in Svizzera». ☰☰

Ambulatori psichiatrici di Lucerna

I centri di consulenza e trattamento ambulatoriale sono aperti alle persone colpite da una crisi di vita o da una malattia mentale, per esempio depressione, disturbi bipolari, disturbi d'ansia, disturbi per stress o dipendenza.

www.lups.ch › Erwachsenenpsychiatrie
› Allgemeinpsychiatrie › Ambulatorien

Sedi

www.lups.ch/standorte

Servizio psichiatrico per bambini e adolescenti (KJPD)

Il KJPD Servizio psichiatrico per bambini e adolescenti è responsabile per gli esami e le valutazioni psicologiche e psichiatriche. Per le terapie per bambini e adolescenti con disturbi psichici, psicosomatici e psicosociali.

www.lups.ch
› Kinder- und Jugendpsychiatrie

Sedi

www.lups.ch/standorte

Telefono per i familiari (Psichiatria di Lucerna)

I professionisti informano i familiari dei pazienti con disturbi psichici sulle problematiche delle malattie psichiche, sui medicinali e sulle possibilità terapeutiche.

Beratungstelefon 24 h

für Betroffene und Angehörige

0900 85 65 65

(Regulärer Gesprächstarif bis zur

10. Minute, danach 3.23 CHF/Min.)

www.lups.ch › Patienten & Angehörige

› Angehörigenarbeit

Comportamenti di dipendenza

alcol, droghe, ecc.

Centro di consulenza sociale (SoBZ)

I professionisti del Centro di consulenza sociale SoBZ offrono consulenza su questioni riguardanti la dipendenza da alcol, giochi d'azzardo, mania degli acquisti, disturbi del comportamento alimentare, ecc.

Sotto il titolo Centro di consulenza sociale Sozial-BeratungsZentren (SoBZ) alla pagina 19 potete trovare il Centro di consulenza sociale che opera nella vostra regione.

Ambulatori psichiatrici di Lucerna

I servizi offerti dai centri di consulenza e terapia ambulatoriale sono rivolti alle persone con dipendenza da alcol, farmaci, oppiacei o altre sostanze stupefacenti.

Sotto il titolo Ambulatori psichiatrici di Lucerna, alla pagina 14 potrete trovare l'ambulatorio psichiatrico di Lucerna che opera nella vostra regione.

Drop-in

Il drop-in è un ambulatorio e un centro d'informazione per persone con dipendenza da oppiacei o con multidipendenze.

Drop-in

Bruchstrasse 29 A

6000 Luzern 7

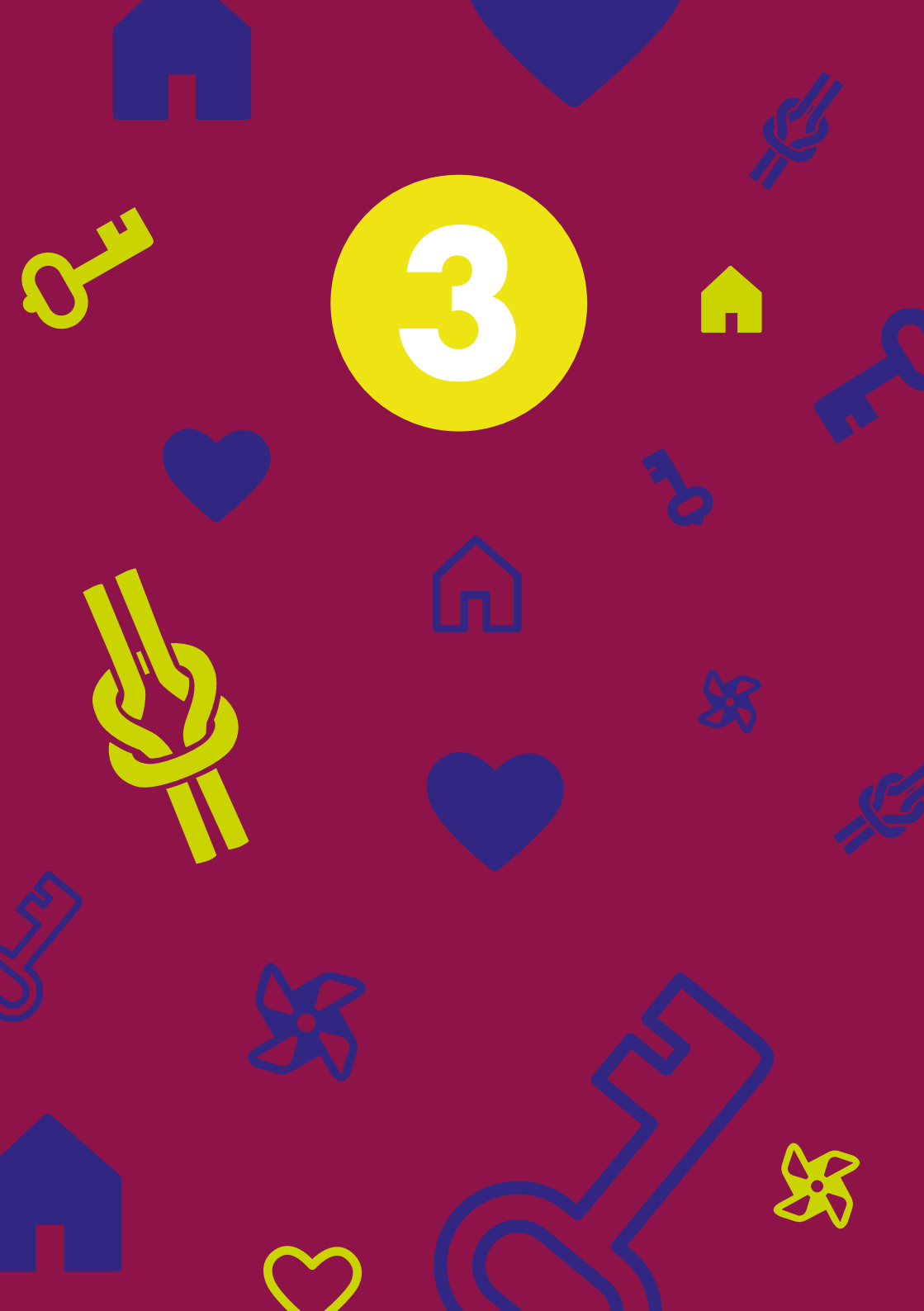
058 856 43 00

dropin@lups.ch

www.lups.ch > Erwachsenen-Psychiatrie

> Abhängigkeit

3



Sociale

Servizi sociali del comune e centri di consulenza sociale (SoBZ)

Spesso i problemi personali, famigliari o finanziari oppure situazioni acute di emergenza, che non si possono risolvere senza l'aiuto di uno specialista. In colloqui personali con i servizi sociali del comune di residenza o in un Centro di consulenza sociale (SoBZ) troverete il supporto adatto per risolvere i vostri problemi.

Ogni comune nel cantone di Lucerna ha il proprio servizio sociale o è collegato insieme ad altri comuni a un Centro di consulenza sociale (SoBZ).

I compiti di un servizio sociale o di un Centro di consulenza sociale (SoBZ) generalmente comprendono i seguenti servizi:

- Consulenza per madri e padri
- Consulenza educativa
- Consulenza per i giovani
- Consulenza individuale, per coppie e famiglie
- Consulenza budget e debiti
- Assistenza sociale economica e aiuto per genitori
- Consulenza sui rischi correlati all'alcol e dipendenza dall'alcol
- Consulenza sui problemi dell'anoressia, i giochi d'azzardo, la farmacodipendenza e altre dipendenze
- Cura professionale nella protezione dei minori e degli adulti.
- Assistenza sociale nelle scuole

Potrete informarvi presso il comune della vostra residenza sul servizio sociale locale competente oppure al Centro di consulenza sociale locale SoBZ.
Anche sul sito www.sobz.ch troverete ulteriori informazioni.

SoBZ Centri di consulenza sociale regionali

Zentrum für Soziales Standort Hochdorf
Bankstrasse 3 B
Postfach 694
6281 Hochdorf
041 914 31 31
hochdorf@zenso.ch

Zentrum für Soziales Standort Sursee
Haselmatte 2 A
Postfach
6210 Sursee
041 925 18 25
sursee@zenso.ch

SoBZ Region Willisau-Wiggertal
Kreuzstrasse 3 B
Postfach 3239
6130 Willisau
041 972 56 20
willisau@sobz.ch

SoBZ Region Entlebuch, Wolhusen und Ruswil
Hauptstrasse 13
Postfach 165
6170 Schüpfheim
041 485 72 00
info@sobz-entlebuch.ch

Città di Lucerna

Sozial Info Rex
Il Sozial Info Rex aiuta i cittadini della città di Lucerna a trovare i servizi competenti

Sozial Info Rex
Obergrundstrasse 3
6002 Luzern
041 208 72 72
www.sozialedienste.stadtluern.ch

Esclusivamente per problemi di dipendenza:
KLICK. Fachstelle Sucht Region Luzern
Obergrundstrasse 49
6003 Luzern
041 249 30 60
info@klick-luzern.ch

Centri generali di consulenza sociale

FABIA. Kompetenzzentrum Migration

Questo centro offre consulenza e informazioni sui temi legati all'integrazione. Gli interessati sono le persone con permesso di soggiorno B, C, L o F dopo 10 anni, professionisti dei servizi sociali, servizi educativi e sanitari, nonché autorità e amministrazioni pubbliche.

FABIA. Kompetenzzentrum Migration
Tribtschenstrasse 78
6005 Luzern
041 360 07 22
info@fabialuzern.ch
www.fabialuzern.ch

Caritas Luzern

La Caritas di Lucerna offre assistenza individuale alle persone e alle famiglie in difficoltà. I professionisti vi consigliano, informano e vi aiutano se avete dei problemi di carattere sociale e finanziario.

Caritas Luzern
Sozial- und Schuldenberatung
Kellerstrasse 36
6005 Luzern
041 368 52 73
sozialberatung@caritas-luzern.ch
www.caritas-luzern.ch › Was wir tun ›
Sozial- und Schuldenberatung

Consulenza specializzata, prevenzione e promozione della salute

Prevenzione e promozione della salute

traversa – Rete d'aiuto per le persone con disturbi psichici


Questa rete d'aiuto fornisce consulenza, assistenza e affiancamento alle persone affette da una malattia mentale e aiuta i loro famigliari. Offre servizi ambulatoriali e di degenza.

traversa
Tribschengasse 8
6005 Luzern
041 319 95 00
info@traversa.ch
www.traversa.ch

Servizio per i pazienti della Svizzera centrale

Questo servizio offre consulenza a coloro che come pazienti o assicurati hanno problemi con i medici, dentisti, ospedali, le casse malattie o le assicurazioni e altri fornitori di servizi medici, e difende i loro diritti.

Patientenstelle Zentralschweiz
St. Karliquai 12
6004 Luzern
041 410 10 14
patientenstelle.luzern@bluewin.ch
www.zentralschweiz.patientenstelle.ch

Per ulteriori informazioni sui diritti e doveri dei pazienti, consultate la «Guida alla salute in Svizzera». 

Aiuto Aids di Lucerna

L'Aiuto Aids di Lucerna vi consiglia in modo anonimo al telefono oppure direttamente se avete delle domande che riguardano HIV / AIDS, altre infezioni sessuali trasmissibili, temi psicosociali e sessualità in generale.

Aids Hilfe Luzern
S&X – Sexuelle Gesundheit Zentral-
schweiz
Museggstrasse 27
6004 Luzern
041 410 69 60
info@sundx.ch
www.sundx.ch

Mutuo aiuto di Lucerna Nidvaldo Obvaldo

Nel Cantone di Lucerna, ci sono circa 90 gruppi di mutuo aiuto su vari temi. Sul sito del servizio di mutuo aiuto di Lucerna Nidvaldo Obvaldo troverete ulteriori informazioni.

Selbsthilfe Luzern
041 210 34 44
mail@selbsthilfeluzern.ch
www.selbsthilfeluzern.ch

Benevol di Lucerna – Centro per il volontariato

Il centro fornisce informazioni sul lavoro di volontariato nel cantone di Lucerna e offre consulenza alle persone che desiderano impegnarsi nel volontariato.

Benevol Luzern
Postfach
6210 Sursee
041 211 02 30
www.benevol-luzern.ch

migesplus.ch

Su questo sito potete trovare delle informazioni sul sistema sanitario, sul sistema di assicurazione sanitaria, sulla promozione della salute ecc. in nove lingue.

www.migesplus.ch

Bambini e adolescenti

Contact – Consulenza per adolescenti e famiglie

Questo servizio è rivolto ai giovani e agli adolescenti dai 13 ai 25 anni, ai loro genitori e alle persone di riferimento e offre consulenza alle famiglie con bambini sotto i 13 anni.

Sul sito www.contactluzern.ch troverete il centro di consulenza competente del vostro comune.

CONTACT

Jugend- und Familienberatung
Kasernenplatz 3
Postfach 7860
6000 Luzern 7
041 208 72 90
info@contactluzern.ch
www.contactluzern.ch

Servizio ortopedagogico precoce (HFD)

Il Servizio ortopedagogico precoce HFD accompagna e promuove bambini con disturbi dello sviluppo e bambini portatori di handicap dalla nascita alla scuola materna e assiste i genitori e i tutori legali nelle questioni di natura educativa.

www.volksschulbildung.lu.ch ›
Schulsystem & Schulen › FFS

Sedi regionali del Servizio ortopedagogico precoce HFD

HFD Luzern
Weggismattsrasse 23
6004 Luzern
041 228 31 40

HFD Sursee
Haselmatte 2 A
6210 Sursee
041 228 31 10

HFD Willisau
Am Schützenrain 4
6130 Willisau
041 228 31 30

Pro Juventute (per bambini e adolescenti)

Pro Juventute consiglia bambini e giovani e aiuta in situazioni di emergenza.

Consulenza + Aiuto 147
Per bambini e adolescenti
24 ore / 7 giorni
per telefono, sms, chat, e-mail e servizio web
consulenza@147.ch
www.147.ch

Pro Juventute Cantone di Lucerna
www.projuventute-luzern.ch

Famiglie

Consulenza per madri e padri

Questo servizio di consulenza assiste i genitori di bambini dalla nascita fino ai cinque anni. Aiuta le madri a risolvere i problemi legati all'allattamento, alla nutrizione, allo sviluppo, all'istruzione, alla salute / malattia, ecc.

Consulenza per madri e padri nella regione di Lucerna

www.muetterberatung-luzern.ch
› Beratungen

Mütter- und Väterberatung
Region Luzern
Kasernenplatz 3
Postfach 7860
6000 Luzern 7
041 208 73 33
mvb@stadtluzern.ch
www.muetterberatung-luzern.ch

Consulenza per madri e padri nella regione di Lucerna

Il Centro di consulenza sociale SoBZ della regione di Lucerna offre consulenza per i genitori: Sotto il titolo Servizi sociali del Comune e Centri di consulenza sociale Sozial-BeratungsZentren (SoBZ) a pagina 19 troverete il Centro di consulenza sociale competente della vostra regione.

Servizio di baby-sitting

Su questo sito troverete informazioni su oltre 400 servizi di baby-sitting nel cantone di Lucerna.

www.kinderbetreuung.lu.ch

Contact – Consulenza per adolescenti e famiglie

Questo servizio si rivolge a famiglie con bambini di età fino a 13 anni. Saranno anche offerti colloqui di consulenza per i genitori in fase di separazione o divorzio.

Sotto il titolo Contact – Consulenza per adolescenti e famiglie a pagina 24 troverete ulteriori informazioni su questo servizio di consulenza.

Formazione per genitori LU

Questo sito v'informa sulle varie opportunità formative in materia di educazione. Sarete informati sulle località degli eventi di formazione genitoriale e su come potete mettervi in contatto con altri genitori.


www.elternbildung.lu.ch

Relazioni, sessualità e consulenza di vita

elbe – Centro per le questioni della vita

Questo è il servizio ufficiale di consulenza per single e coppie, per questioni riguardanti la gravidanza, la pianificazione familiare e la sessualità nei cantoni di Lucerna, Nidvaldo e Obvaldo.

elbe – Fachstelle für Lebensfragen
Hertensteinstrasse 28
6004 Luzern
041 210 10 87
www.elbeluzern.ch

Per ulteriori informazioni sulla cura e l'accompagnamento durante la gravidanza e il parto, vedere la «Guida alla salute in Svizzera». 

Centro per le donne di Lucerna

Questo centro d'informazioni offre i seguenti servizi: consulenza legale, consulenza budget, mantenimento dei figli maggiorenni e baby-sitting nella città di Lucerna. Questi servizi di consulenza sono aperti anche agli uomini.

Frauenzentrale Luzern
Denkmalstrasse 2
6006 Luzern
041 211 00 30
info@frauenzentrale.ch
www.frauenzentraleluzern.ch

manne.ch – Ufficio per gli uomini di Lucerna

La consulenza telefonica aiuta gli uomini con problematiche maschili e problemi acuti. I temi sono, per esempio la salute degli uomini, le relazioni, famiglia, spiritualità ecc.

Mannebüro Luzern
Beratungstelefon 076 393 33 12
kontakt@mannehotline.ch
www.manne.ch

S&X – Sexuelle Gesundheit Zentralschweiz

Questo servizio fornisce informazioni e consigli su tutti gli aspetti delle relazioni di coppia e sugli aspetti fisici e sessuali del corpo. L'offerta si rivolge agli adolescenti, ai giovani adulti e ai genitori.

S&X – Sexuelle Gesundheit Zentral-
schweiz
Museggstrasse 27
6004 Luzern
041 410 69 60
info@sundx.ch
www.sundx.ch

LGBT+ Helpline

Questo servizio offre consulenza a chiunque abbia bisogno d'informazioni sull'omosessualità femminile, bisessuale, omosessuale e transessuale, indipendentemente dal proprio orientamento sessuale.

0800 133 133
hello@lgbt-helpline.ch
www.lgbt-helpline.ch

zwangsheirat.ch

Questo sito fornisce informazioni e consigli alle persone interessate, al loro ambiente sociale e ai professionisti. Consulenza anche fuori orario dopo il primo contatto e-mail o telefonico (lasciare un messaggio in segreteria telefonica).

0800 800 007
info@zwangsheirat.ch
www.zwangsheirat.ch

Persone con disabilità

Pro Infirmis

Pro Infirmis offre consulenza e supporto finanziario, assistenza e aiuto ai malati cronici, alle persone con disabilità e ai loro famigliari.

Pro Infirmis Luzern, Ob- und Nidwalden
Zentralstrasse 18
Postfach 3666
6002 Luzern
058 775 12 12
luzern@proinfirmis.ch
www.proinfirmis.ch › Angebot › Luzern

Persone della terza età

Pro Senectute Cantone di Lucerna

Pro Senectute consiglia e assiste le persone di 60 e più anni, per esempio nell'ambito sociale, legale, finanziario e abitativo. Anche i famigliari ricevono consulenza. Inoltre offre anche corsi di sport e di formazione.

Pro Senectute Kanton Luzern
Maihofstrasse 76
Postfach 3640
6002 Luzern
041 226 11 88
info@lu.prosenectute.ch
www.lu.prosenectute.ch


Persone senza stato di residenza legale

Sans-Papiers

Questo punto di contatto aiuta e informa le persone senza residenza legale su temi come le assicurazioni sociali e l'assicurazione sanitaria, scuole, istruzione, permesso di soggiorno, relazioni, famiglia ecc.

Orari di consulenza: Martedì e giovedì, dalle ore 14.00 fino alle ore 18.00.

Sans-Papiers
Kontakt- und Beratungsstelle
Langensandstrasse 1
6005 Luzern
041 240 24 10
luzern@sans-papiers.ch

Per altre informazioni sull'assistenza sanitaria per le persone senza permesso di soggiorno (sans-papiers), consultare la «Guida alla salute in Svizzera». 

Incidenti e violenza

Polizia

In caso di minacce immediate e violenze, selezionare il numero di emergenza 117 della polizia. Per altre questioni penali, si prega di contattare le autorità locali.

Centro di consulenza per vittime

Questo centro di consulenza aiuta le persone, la cui integrità fisica, psichica o sessuale, è lesa a causa di un reato e che chiedono aiuto per affrontare la loro situazione e far valere i propri diritti.

Opferberatungsstelle
des Kantons Luzern
Obergrundstrasse 70
6003 Luzern
041 228 74 00
opferberatung@lu.ch
www.disg.lu.ch > Themen >
Opferberatung

Rifugio per donne Lucerna

Il rifugio per donne di Lucerna accoglie le donne e i loro figli che hanno subito un abuso fisico, psicologico e sessuale come pure le donne che vengono minacciate o succube dei loro partner o famigliari. Qui le donne ricevono protezione, possono sentirsi protette, ricevono un alloggio e consulenza. Il rifugio può servire anche come una sosta passeggera per riprendere fiato e pianificare i prossimi passi.

Frauenhaus Luzern
Postfach 2616
6002 Luzern 2 Universität
041 360 70 00
frauenhaus@frauenhaus-luzern.ch
www.frauenhaus-luzern.ch

agredis.ch – Consulenza per uomini con esperienze di violenza uomo a uomo

Questo centro aiuta gli uomini di qualsiasi età che hanno recato danni e dolore fisico o psichico ad altre persone.

agredis.ch
Unterlachenstrasse 12
6005 Luzern
078 744 88 88
gewaltberatung@agredis.ch
www.agredis.ch

Finanze e debiti

Consulenza debiti Lucerna

Questo servizio consiglia persone con debiti. Ulteriori informazioni sul tema debiti sono disponibili sul sito www.schulden.ch.

Fachstelle für Schuldenfragen Luzern
Weinmarkt 20
6004 Luzern
041 211 00 18
info@schuldenberatung-luzern.ch
www.schuldenberatung-luzern.ch

Assistenza di emergenza e di sopravvivenza

Associazione ecclesiastica lavoro su strada Lucerna

Quest'associazione sostiene persone con dipendenza e persone povere provenienti da tutta la Svizzera centrale e fornisce assistenza sanitaria di base, pasti sani e singoli servizi di consulenza di vita.

Verein Kirchliche Gassenarbeit Luzern
Murbacherstrasse 20
6002 Luzern
041 252 26 26
office@gassenarbeit.ch
www.gassenarbeit.ch

Dormitorio d'emergenza

Persone adulte in una situazione di crisi acuta, residenti in Svizzera trovano per breve tempo un posto, dove stare la notte.

Obdach-Notschlafstelle

Gibraltarstrasse 29

6003 Luzern

041 202 03 10

obdach@jobdach.ch

www.jobdach.ch

Servizi sociali delle istituzioni religiose

In molti comuni esistono dei servizi sociali della Chiesa, che offrono consulenza simile a quella dei servizi sociali statali. Rivolgetevi alla vostra parrocchia locale.

Altre comunità religiose hanno i propri servizi di consulenza e supporto.

Contattate le vostre istituzioni religiose.

Indirizzi sociali

Su questo sito troverete i fornitori dei servizi riguardanti i temi come la cura, l'assistenza, il volontariato, l'età, il tempo libero, ecc.

www.disg.lu.ch > Adressen Soziales



4

Lavoro

Orientamento professionale e della carriera

Centro di consulenza e informazioni per l'Istruzione e la Formazione (BIZ)

Questo centro informa e consiglia i giovani e gli adulti se hanno domande sull'istruzione, il lavoro e la carriera.

Beratungs- und Informationszentrum
für Bildung und Beruf (BIZ)
Obergrundstrasse 51
6002 Luzern
041 228 52 52
info.dbw@lu.ch
www.beruf.lu.ch › Beratung &
Unterstützung

Procedura in caso di disoccupazione

Chi rimane disoccupato deve annunciarsi il prima possibile presso l'Ufficio regionale di collocamento (RAV). Ciò va fatto preferibilmente ancora prima dell'ultimo giorno lavorativo o al più tardi il primo giorno di disoccupazione. L'annuncio può essere effettuato online o di persona. Dopo l'annuncio online, il RAV contatta la persona disoccupata per concordare un appuntamento per il relativo colloquio. In caso di annuncio in presenza, la persona disoccupata fissa un appuntamento presso il RAV per il primo colloquio.

<https://wira.was-luzern.ch> › Bereiche › Arbeitsmarkt › Für Stellensuchende

Ufficio di conciliazione

Autorità di conciliazione lavoro

Qui potete presentare la domanda di conciliazione per questioni di diritto del lavoro.

Schlichtungsbehörde Arbeit

Zentralstrasse 28

6002 Luzern

041 228 65 60

www.gerichte.lu.ch › Organisation ›

Schlichtungsbehörden › Schlichtungs-
behörde Arbeit

Autorità di conciliazione pari opportunità

Quest'autorità offre procedure di conciliazione per le lavoratrici e i lavoratori che lavorano per un datore di lavoro privato. Il suo lavoro è basato sulla legge federale sulla parità dei sessi.

Schlichtungsbehörde Gleichstellung

Zentralstrasse 28

6002 Luzern

041 228 65 60

www.gerichte.lu.ch › Organisation ›

Schlichtungsbehörden › Schlichtungs-
behörde Gleichstellung

Consulenza legale

Consulenza legale in materia di diritto del lavoro

Il Centro di consulenza legale del Tribunale del lavoro offre servizi di consulenza telefonica o personale alle persone residenti nel cantone di Lucerna (orari fissi).

Arbeitsgericht

Zentralstrasse 28

6002 Luzern

041 228 63 13

www.gerichte.lu.ch › Organisation ›

Erstinstanzliche Gerichte › Arbeitsgericht
› Rechtsauskunft

Unione sindacale Lucerna (LGB)

L'Unione sindacale Lucerna offre ogni due settimane una consulenza legale generale gratuita. Le date esatte si possono trovare sul sito web (senza appuntamento).

Luzerner Gewerkschaftsbund

Brünigstrasse 18

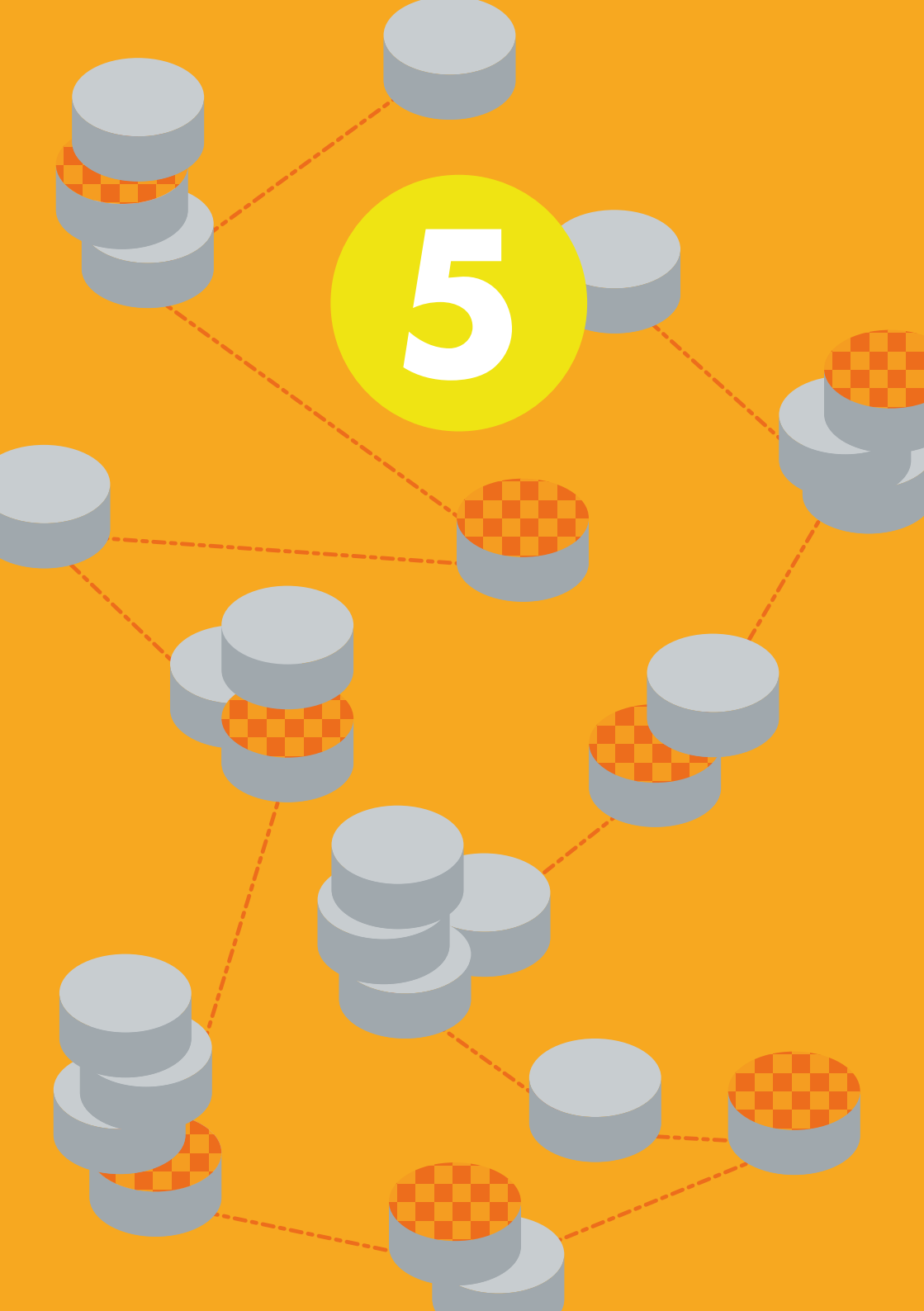
Postfach 3246

6002 Luzern

041 240 55 85

lgb-luzern@bluewin.ch

www.lgb-luzern.ch



Assicurazioni sociali

Agenzie AVS

Le agenzie AVS del Cantone di Lucerna fungono da primo punto di consultazione e forniscono informazioni riguardanti le assicurazioni sociali (AVS, AI, ecc).


Se avete delle domande sulle assicurazioni sociali, rivolgetevi al comune di residenza, cui troverete la vostra agenzia AVS.

Le agenzie AVS vi aiutano se avete delle domande sui seguenti temi:

- AVS
- Assicurazione d'invalidità
- Prestazioni complementari
- Indennità per perdita di guadagno
- Indennità di maternità
- Assegni familiari
- Premio riduzione individuale dei premi della cassa malattia

La Cassa di compensazione di Lucerna (Ausgleichskasse Luzern) v'informa anche sulle assicurazioni sociali.

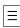
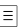
WAS Wirtschaft Arbeit Soziales
Ausgleichskasse Luzern
Würzenbachstrasse 8
6000 Luzern 15
041 375 05 05
www.ahvluzern.ch

Per ulteriori informazioni sulle assicurazioni sociali, consultare la «Guida alla salute in Svizzera». 

Ufficio di mediazione dell'assicurazione malattie

Se avete problemi con la vostra cassa malattia rivolgetevi tranquillamente all'Ufficio di mediazione dell'assicurazione malattie.

Ombudsstelle Krankenversicherung
Morgartenstrasse 9
Postfach 3565
6002 Luzern
041 226 10 10
www.om-kv.ch

Per ulteriori informazioni sull'assicurazione malattie consultate la «Guida alla salute in Svizzera».  

Numeri di emergenza

144

Numero d'emergenza

Per tutte le emergenze mediche
Per ulteriori informazioni su come comportarvi in caso d'emergenza medica, consultate la «Guida alla salute in Svizzera». ☎☎

117

Polizia

118

Vigili del fuoco

143

Telefono Amico

24 ore / 7 giorni
Se chiamate questo numero troverete delle persone che vi offrono un colloquio d'aiuto in qualsiasi momento del giorno e della notte.

147

Pro Juventute (per bambini e adolescenti)

24 ore / 7 giorni
I bambini e gli adolescenti possono chiamare questo numero per domande che riguardano la scuola, il lavoro, droghe, problemi famigliari, sessualità, violenza e altri argomenti.

Indice dei centri specializzati

A

- Agenzie AVS (AHV-Zweigstellen) 39
- agredis.ch – Consulenza per uomini con esperienze di violenza uomo a uomo 30
- Aiuto Aids (Aids Hilfe Luzern) 22
- Ambulatori psichiatrici di Lucerna (Luzerner Psychiatrie-Ambulatorien) 14, 16
- Associazione ecclesiastica lavoro su strada Lucerna (Verein Kirchliche Gassenarbeit Luzern) 31
- Autorità di conciliazione lavoro (Schlichtungsbehörde Arbeit) 36
- Autorità di conciliazione pari opportunità (Schlichtungsbehörde Gleichstellung) 36

B

- Benevol di Lucerna – Centro per il volontariato 23

C

- Caritas Luzern 8, 21
- Cassa di compensazione di Lucerna (Ausgleichskasse Luzern) 39
- Centri di consulenza sociale (Sozial-BeratungsZentren) (SoBZ) 7, 16, 19, 25
- Centro di consulenza e informazioni per l'Istruzione e la Formazione (Beratungs- und Informationszentrum für Bildung und Beruf) (BIZ) 35
- Centro di consulenza per vittime (Opferberatungsstelle) 30
- Centro per le donne di Lucerna (Frauenzentrale Luzern) 26
- Consulenza debiti Lucerna (Fachstelle für Schuldenfragen Luzern) 31
- Consulenza legale in materia di diritto del lavoro (Rechtsauskunft Arbeitsrecht) 36
- Consulenza per madri e padri (Mütter- und Väterberatung) 19, 25
- Consulenza telefonica dei pediatri (Kinderärztliches Beratungstelefon) 12
- Contact – Consulenza per adolescenti e famiglie 24, 26

D

- Dentista (Zahnärztin/Zahnarzt) 13
- Dormitorio d'emergenza (Notschlafstelle) 32
- Drop-in 16

E

- elbe – Centro per le questioni della vita 26

F

- FABIA. Kompetenzzentrum Migration 7, 21
- Formazione per genitori LU (Elternbildung LU) 26

I

- Indirizzi sociali 32

K

- KCLICK. Fachstelle Sucht Region Luzern 20

L

- LGBT+ Helpline 28

M

- manne.ch – Ufficio per gli uomini di Lucerna 27
- Medico di famiglia (Hausärztin/ Hausarzt) 11, 14
- migesplus.ch 4, 23
- Mutuo aiuto di Lucerna Nidvaldo Obvaldo (Selbsthilfe Luzern Obwalden Nidwalden) 22

N

- Numeri di emergenza (Notrufnummer) 12, 43
- Numero di emergenza dei medici di Lucerna (Notfallnummer der Luzerner Ärzte) 12, 14

O

- Ospedali cantionali (Kantonale Spitäler) 12

P

- Permanence Bahnhof Luzern, MedCenter AG 12
- Polizia 30, 43
- Pro Infirmis 28
- Pro Juventute (per bambini e adolescenti) 24, 43
- Pro Senectute Kanton Luzern 28

R

- Rifugio per donne Lucerna (Frauenhaus Luzern) 30

S

- S&X – Sexuelle Gesundheit Zentralschweiz 22, 27
- Sans-Papiers 29
- Servizi sociali d'istituzioni religiose 32
- Servizi sociali del comune (Gemeindesozialdienst) 7, 19, 25
- Servizio d'interpretariato della Svizzera centrale (Dolmetschdienst Zentralschweiz) 8
- Servizio di baby-sitting (Kinderbetreuung) 26
- Servizio ortopedagogico precoce (Heilpädagogischer Früherziehungsdienst) (HFD) 24
- Servizio per i pazienti della Svizzera centrale (Patientenstelle Zentralschweiz) 22
- Servizio psichiatrico per bambini e adolescenti (Kinder- und Jugendpsychiatrischer Dienst) (KJPD) 14
- Sozial Info Rex 20
- Spitex 12
- Spitex per i bambini (KinderSpitex) 13

T

- Telefono Amico (Die Dargebotene Hand) 43
- Telefono per i famigliari (Psichiatria di Lucerna) (Angehörigentelefon) 15
- traversa – Rete d'aiuto per le persone con disturbi psichici 22

U

- Ufficio di collocamento (Arbeitsamt) 35
- Ufficio di mediazione dell'assicurazione malattie (Ombudsstelle Krankenversicherung) 40
- Unione sindacale Lucerna (Luzerner Gewerkschaftsbund) (LGB) 36

V

- Vigili del fuoco (Feuerwehr) 43

Z

- Zentrum für Soziales Standort Hochdorf 20
- Zentrum für Soziales Standort Sursee 20
- zwangsheirat.ch 28



Gesundheits- und Sozialdepartement
Dienststelle Soziales und Gesellschaft
Rösslimattstrasse 37
6002 Luzern

041 228 68 78
disg@lu.ch
www.disg.lu.ch



LUZERN

Lingue

Albanese, arabo, bosniaco / serbo / croato, francese, inglese, italiano, polacco, portoghese, spagnolo, tamil, tedesco, tigrino

Sprache: Italienisch

Stampa

Edizione: 2021

Editore:

Kanton Luzern

Dienststelle Soziales und Gesellschaft

Disegno: Rosenstar GmbH

Edizione: 1000

Riferimento

Wegweiser Kanton Luzern.

Gesundheit – Soziales – Arbeit:

Dienststelle Soziales und Gesellschaft (DISG)

Rösslimattstrasse 37

Postfach 3439

6002 Luzern

041 228 68 78

disg@lu.ch

www.disg.lu.ch › Publikationen

Guida alla salute Svizzera

Schweiz: www.migesplus.ch ›

Informazioni sulla salute

UFCL, Distribuzione delle pubblicazioni federali,
3003 Berna

www.bundespublikationen.admin.ch