

مدیرية الصحة والشؤون الاجتماعية

# دليل كانتون لوتسرن



الصحة

الاجتماعيات

العمل



## المقدمة

هذا الدليل يحتوي على معلومات وعناوين لمراكز الرعاية الصحية ومراكز ومكاتب الاستشارة الاجتماعية وكذلك ما هو خاص بمجال العمل في كانتون لوتسرن. الدليل يعرض الأماكن المختلفة التي يمكن أن يتوجه إليها المواطنين والمواطنون مع اختلاف استفساراتهم.

ومن أهداف الدليل مساعدة السكان الجدد في كانتون لوتسرن على فهم واستيعاب الحياة في الكانتون والتأقلم والاندماج الإجتماعي. ولهذا تمت ترجمته إلى العديد من اللغات.

أما بالنسبة للعاملين في البلديات والمتخصصين وأعضاء النوادي وغيرهم من المهتمين، فالدليل بالنسبة لهم مصدر جيد للمعلومات. تقدم البلديات المختلفة بكانتون لوتسرن العديد من العروض والنشاطات في مجال الرياضة والثقافة والنشاطات الاجتماعية من خلال الجمعيات أو غيرها. إذا اردت المشاركة في نشاط رياضي أو نشاط اجتماعي أو ثقافي فإن المراكز الموجودة بالبلديات لديها المعلومات الخاصة وسوف ترشدك على العروض المختلفة.

المديرة: روت باخمن  
الدائرة المختصة بالشؤون الاجتماعية في كانتون لوتسرن

Ruth Bachmann  
Leiterin Fachstelle Gesellschaftsfragen  
Dienststelle Soziales und Gesellschaft Kanton Luzern

## مرحباً بكم في كانتون لوتسرن

«دليل كانتون لوتسرن: الصحة – الإجماعيات – العمل» يوجهك ويعطيك معلومات عن الخدمات ومراكز الصحة ومراكز الخدمات الاجتماعية بالكانتون وبالمناطق الأخرى ضمن الكانتون. ويُقدم معلومات عن المؤسسات الصحية والإجماعية وحول مجالات العمل والتأمين الصحي. سوف تجد المعلومات مفصلة على مواقع الانترنت. في حالة وجود استفسارات أو الحاجة إلى استشارة فالرجاء التوجه إلى الجهة المختصة.

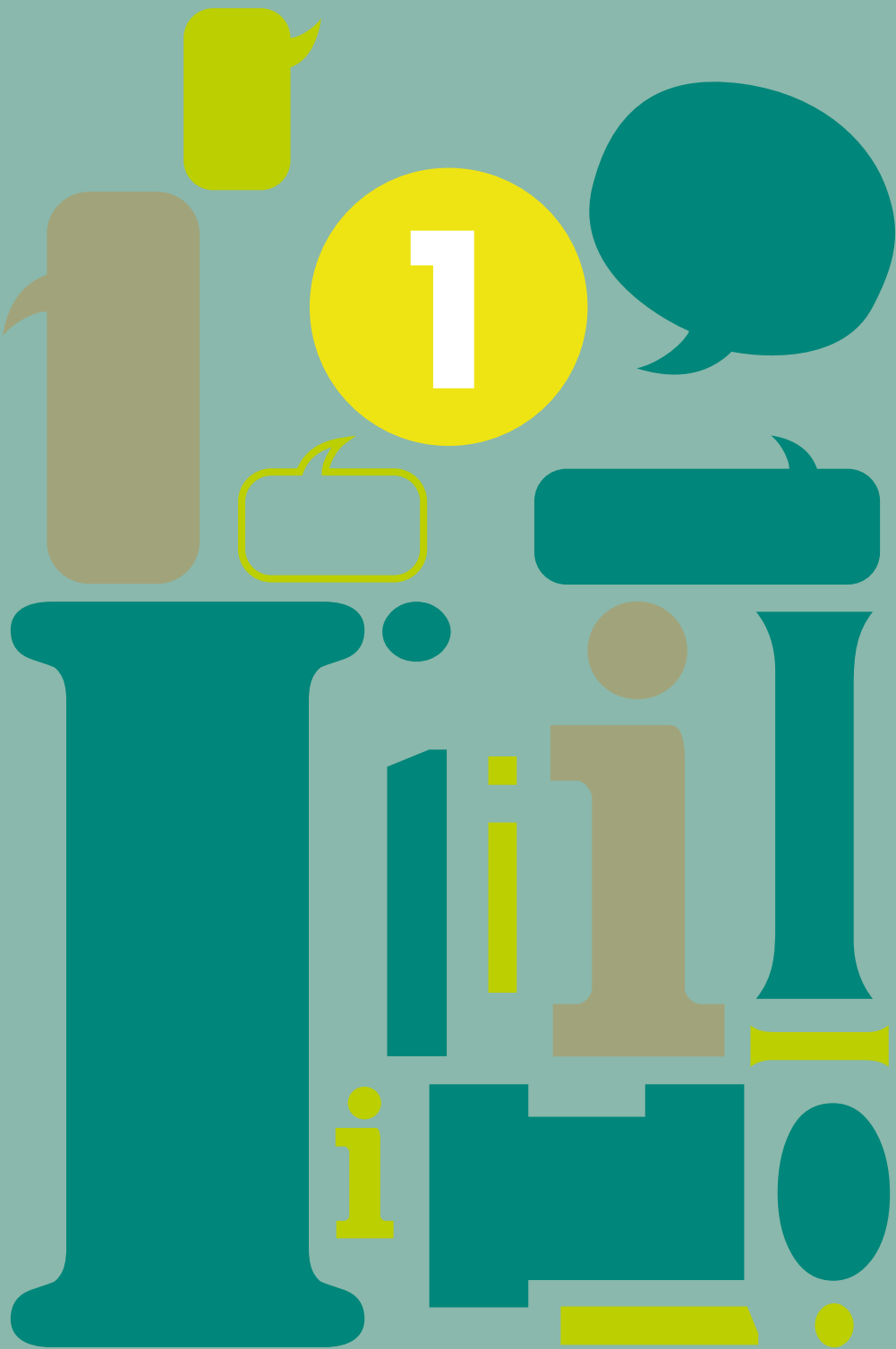
من حقنا تغيير الخدمات المعروضة بالدليل، فيخضع الدليل حول الخدمات المقدمة إلى تعديل وتحديث مستمرين.

مزيد من المعلومات عن الرعاية الصحية بسويسرا تجدونها في «دليل الصحة السويسري». إن «دليل كانتون لوتسرن: الصحة – الإجماعيات – العمل» في تواصل مع «دليل الصحة السويسري». في أحسن الأحوال سيكون لديك الدليلين من أجل إستفادة مثلى.

إن الخدمات المقدمة والمعروضة بالدليل هي في أغلب الأحوال خدمات إستشارية مقدمة من مراكز الاستشارة الإجماعية. في التالي يتم شرح مصطلح «الاستشارة»

## الاستشارة

مقابلة وحوار اختياري مع شخص متخصص. الشخص المتخصص يقدم المعلومات والدعم بهدف إيجاد حل للأسئلة والمشاكل والخطوات الممكن القيام بها.



# الفهرس

## 1 معلومات عامة

- حماية الخصوصية والبيانات 7
- خدمات الترجمة في سويسرا الوسطى 8
- تكاليف الخدمات 8

## 2 الصحة

- الصحة البدنية 11
- الصحة النفسية 14
- التعاطي مع الاذمان
- الكحول، المخدرات... الخ 16

## 3 الاجتماعيات

- مراكز الخدمات الاجتماعية في البلديات
- ومراكز الاستشارة الاجتماعية (SoBZ) 19

### مراكز الاستشارة الاجتماعية العامة

- فابيا FABIA 21
- كاريتاس لوتسرن 21 Caritas Luzern

### الاستشارة المتخصصة، الحماية، الحفاظ على

#### الصحة

- الحماية والحفاظ على الصحة 22
- الأطفال والشباب 24
- الأسر 25
- العلاقات، المسائل الجنسية والاستشارة
- الحياتية 26
- الأفراد ذوي الاحتياجات الخاصة 28
- كبار السن 28
- المقيمون بدون أوراق رسمية 29
- العنف والحوادث 30

- المسائل المالية والديون 31
- المساعدة في المحن والمساعدة من أجل
- القدرة على المعيشة 31
- الخدمات الاجتماعية التابعة
- للمؤسسات الدينية 32
- عناوين المراكز والهيئات الاجتماعية 32

## 4 العمل

- استشارات حول تعلّم المهن 35
- البطالة 35
- مراكز فض النزاعات 36
- الاستشارة القانونية 36

## 5 التأمينات الاجتماعية

- فروع مراكز التأمين على الشيخوخة
- 39 AHV
- مكاتب التأمين الصحي 40

## أرقام الطوارئ 43

## فهرس المراكز المتخصصة 45

مزيد من المعلومات عن الخدمات العلاجية من خلال الطبيبات والأطباء ومعلومات عن التأمين الصحي تجدونها في «دليل الصحة السويسري». ☰☰

إذا كنت مترددا ولا تعرف ما هي الجهة المختصة للإجابة عن تساؤلاتك وحل مشاكلك توجه إلى مراكز الخدمات الاجتماعية التابعة للمنطقة التي تسكنها، وهناك سوف تحصل على المساعدة من أجل معرفة الجهة المعنية بالنسبة لك. تحت عنوان مراكز الخدمات الاجتماعية في البلدية ومراكز الاستشارة الاجتماعية (SoBZ) تجدون مزيد من المعلومات حول هذا الموضوع على صفحة 19 ويمكنك أيضا التوجه إلى فابيا FABIA، إذا لم يكن واضحا لك أي من المراكز معني ومختص بالإجابة عن سؤالك.

فابيا FABIA الإدارة المتخصصة لتقديم الاستشارة وللمساعدة الأجنيبيات والأجانب للاندماج في المجتمع  
Tribtschenstrasse 78  
6005 Luzern  
041 360 07 22  
info@fabialuzern.ch  
www.fabialuzern.ch

## حماية خصوصية وسرية البيانات

يخضع العاملین بالمراكز المتخصصة والمترجمين لقانون احترام الخصوصية وسرية العمل. ولا يتم اعطاء أي طرف ثالث معلومات عنك إلا بموجب موافقة منك. وسوف يتم اخبارك مسبقا إذا ما تطلب القانون وجوب الإفصاح عن المعلومات لطرف ثالث.

# معلومات عامة

2






## مركز خدمات الترجمة في سويسرا الوسطى

من أجل تفاهم أمثل بين المهاجرين والعاملين بالمراكز المتخصصة الخاصة أو العامة في مجال الصحة أو التعليم أو المجال الإجتماعي، يوفر مركز خدمات الترجمة مترجمات ومترجمين ووسطاء متخصصين لهم خلفية بالثقافات المختلفة في حوالي 50 لغة.

Caritas Luzern  
Dolmetschdienst Zentralschweiz  
Brünigstrasse 25  
6002 Luzern  
041 368 51 51  
info@dolmetschdienst.ch  
www.dolmetschdienst.ch

مزيد من المعلومات عن الترجمة ما بين أشخاص أو أطراف من ثقافات مختلفة تجدونها في "دليل الصحة السويسري" 

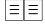
## تكاليف الخدمات

معظم الخدمات المذكورة في هذا الدليل مجانية. وإذا لم تكن الخدمة المقدمة مجانية فسوف يتم إعلامك بذلك من قبل الجهة المتخصصة.

## طبيبة أو طبيب العائلة

طبيبة أو طبيب العائلة هم المسؤولون عن الخدمات الطبية الأساسية في سويسرا. إذا كنت مريضا أو بحاجة إلى استشارة طبية يجب استشارة طبيبة أو طبيب العائلة أولاً. وإذا ما تطلب الأمر من الناحية الطبية، فسوف يتم تنظيم موعد لدى طبيب اختصاصي أو تحويلك إلى المستشفى.

هل ليس عندكم طبيبة أو طبيب عائلة بعد؟ سوف تجدون الدليل الكامل للطبيبات ولأطباء في سويسرا والذين يتحدثون لغات مختلفة على هذه الصفحة: [www.doctorfmh.ch](http://www.doctorfmh.ch)

مزيد من المعلومات عن الخدمات العلاجية من خلال الطبيبات والأطباء ومعلومات عن التأمين الصحي تجدونها في «دليل الصحة السويسري». 

# الصحة

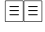
«سبييتكس الأطفال» في سويسرا الوسطى  
«سبييتكس الأطفال» متخصصة في رعاية الأطفال  
حتى سن 18 عاما

«سبييتكس الأطفال» في سويسرا الوسطى  
KinderSpitex Zentralschweiz  
Brünigstrasse 20  
Luzern 6005  
041 970 06 50  
info@kispex.ch  
www.kispex.ch

### طبيبات وأطباء الأسنان

إذا ما كنت تشكي من مشاكل بالأسنان توجه إلى  
طبيبة أو طبيب الأسنان. سوف تجد جدول بأسماء  
طبيبات وأطباء الأسنان في كانتون لوتسرن على  
صفحة الإنترنت التالية:

[www.gesundheit.lu.ch](http://www.gesundheit.lu.ch) >  
Zahnmedizin > Personenliste  
Zahnärzte / Zahnärztinnen Kt LU

مزيد من المعلومات عن الرعاية والخدمات المقدمة  
من أطباء الأسنان تجدونها في « دليل الصحة  
السويسري». 

العيادة الطبية الدائمة - لوتسرن  
Permanence Medical Center Luzern  
Shopping-Bereich Bahnhof Luzern  
041 211 14 44  
www.permanence-luzern.ch

مستشفيات تابعة للكانتون، أرقام الطوارئ للأطباء  
في لوتسرن، أطباء الأطفال، الهاتف الاستشاري،  
العيادة الطبية الدائمة  
إذا لم تتمكنوا من الوصول إلى طبيبة أو طبيب  
العائلة، فبإمكانكم البحث على العنوان التالي:

www.luks.ch

فقط في الحالات الخطرة على الحياة، أطلب مباشرة  
رقم الطوارئ 144.

مزيد من المعلومات عن كيفية التصرف في حالات  
الطوارئ الطبية والبقاء في المستشفى تجدونها  
في «دليل الصحة السويسري». ☒☒☒

### «سبيتكس» Spitem

«سبيتكس» تقدم الرعاية خارج المستشفيات ودور  
العجزة والمسنين. المتخصصات والمتخصصون  
في الرعاية يرعون ويساعدون من بحاجة للرعاية  
والعناية في المنزل. على سبيل المثال، تساعد  
«سبيتكس» الأفراد الذين هم بحاجة إلى الرعاية  
والمساعدة بعد خروجهم من المستشفيات.

رقم هاتف «سبيتكس» المركزي:  
0842 80 40 20

عند الإتصال بهذا الرقم يجب إدخال الرمز البريدي  
 للمنطقة التي تسكن فيها لكي يتم توصيلك بفرع  
«سبيتكس» المسؤول في هذه المنطقة.

مزيد من المعلومات عن «سبيتكس» تجدونها في  
«دليل الصحة السويسري». ☒☒☒

هاتف الطوارئ للطبيبات والأطباء في لوتسرن  
0900 11 14 14  
(الكلفة: 3.23 فرنك في الدقيقة)

من خلال هذا الرقم يمكنكم الحصول على  
المعلومات 24 ساعة يومياً وطوال أيام الأسبوع في  
حالة عدم تمكنكم من الوصول إلى طبيبة أو طبيب  
العائلة.

هاتف استشارة أطباء الأطفال  
0900 55 47 74 (الكلفة: 3.23 فرنك في  
الدقيقة)

من خلال هذا الرقم يمكنكم الحصول على  
المعلومات التي يعطيها طبيبات وأطباء مستشفى  
لوتسرن للأطفال 24 ساعة يومياً وطوال أيام  
الأسبوع.

مستشفى كانتون لوتسرن - لوتسرن  
Luzerner Kantonsspital Luzern  
Spitalstrasse  
Luzern 16 6000  
041 205 11 11

مستشفى كانتون لوتسرن - سورسي  
Luzerner Kantonsspital Sursee  
Spitalstrasse 16 A  
Sursee 6210  
041 926 45 45

مستشفى كانتون لوتسرن - فولهوزن  
Luzerner Kantonsspital Wolhusen  
Spitalstrasse 50  
Wolhusen 6110  
041 492 82 82

العيادة الخارجية لوتسرن  
Ambulatorium Luzern  
Areal Kantonsspital 13  
6000 Luzern 16  
058 856 45 00

العيادة الخارجية - شيففهايم  
Ambulatorium Schüpfheim  
Hauptstrasse 13  
6170 Schüpfheim  
058 856 45 00

العيادة الخارجية سورسي  
Ambulatorium Sursee  
Surentalstrasse 10  
6210 Sursee  
058 856 45 00

العيادة الخارجية فيليساو  
Ambulatorium Willisau  
Rathaus  
6130 Willisau  
058 856 45 00

هاتف مخصص لأقارب المرضى  
(الطب النفسي في لوتسرن)

متخصصون يجيبون عن أسئلة أقارب وأسر  
ذوي المشاكل الخاصة بالأمراض النفسية، إضافة  
لإجابتهم على الأسئلة بخصوص الدواء وخيارات  
العلاج.

هاتف خاص لأقارب المرضى:

Beratungstelefon 24h  
für Betroffene und Angehörige  
0900 85 65 65

(Regulärer Gesprächstarif bis zur  
10. Minute, danach 3.23 CHF/Min.)

[www.lups.ch](http://www.lups.ch) › Patienten & Angehoerige  
› Angehoerigenarbeit

## الصحة النفسية

### المواقع

عيادة – هوخدورف  
Ambulatorium Hochdorf  
Brauiplatz 8  
6280 Hochdorf  
058 856 59 00

عيادة أ و ب – لوتسرن  
Ambulatorien A und B Luzern  
Loewengraben 20  
6004 Luzern  
058 856 48 40

عيادة – سورسي  
Ambulatorium Sursee  
Surentalstrasse 10  
6210 Sursee  
058 856 46 00

عيادة – فولهوزن  
Ambulatorium Wolhusen  
Gütsch 1 Josefshaus  
6110 Wolhusen  
058 856 58 40

**خدمة الطب النفسي للأطفال والشباب (KJPD)**  
هذه الجهة مختصة بالتشخيص والعلاج النفسي  
وكل ما يتعلق بالطب النفسي للأطفال والشباب  
ذوي المشاكل النفسية، والسيكوسوماتية  
والصعوبات في العلاقات الاجتماعية.

www.lups.ch  
› Kinder- und Jugendpsychiatrie

### المواقع

العيادة الخارجية – هوخدورف  
Ambulatorium Hochdorf  
Brauiplatz 8  
6280 Hochdorf  
058 856 59 00

إذا كنتم تعانون من اضطرابات في النوم أو حالات من الخوف أو مشاكل نفسية أخرى، فيجب الذهاب أولاً إلى طبيبة أو طبيب العائلة في كانتون لوتسرن. وسوف يقوم الطبيب بتحويلك إلى طبيب اختصاصي لمعالجة الأمراض النفسية أو إلى المركز المسؤول.

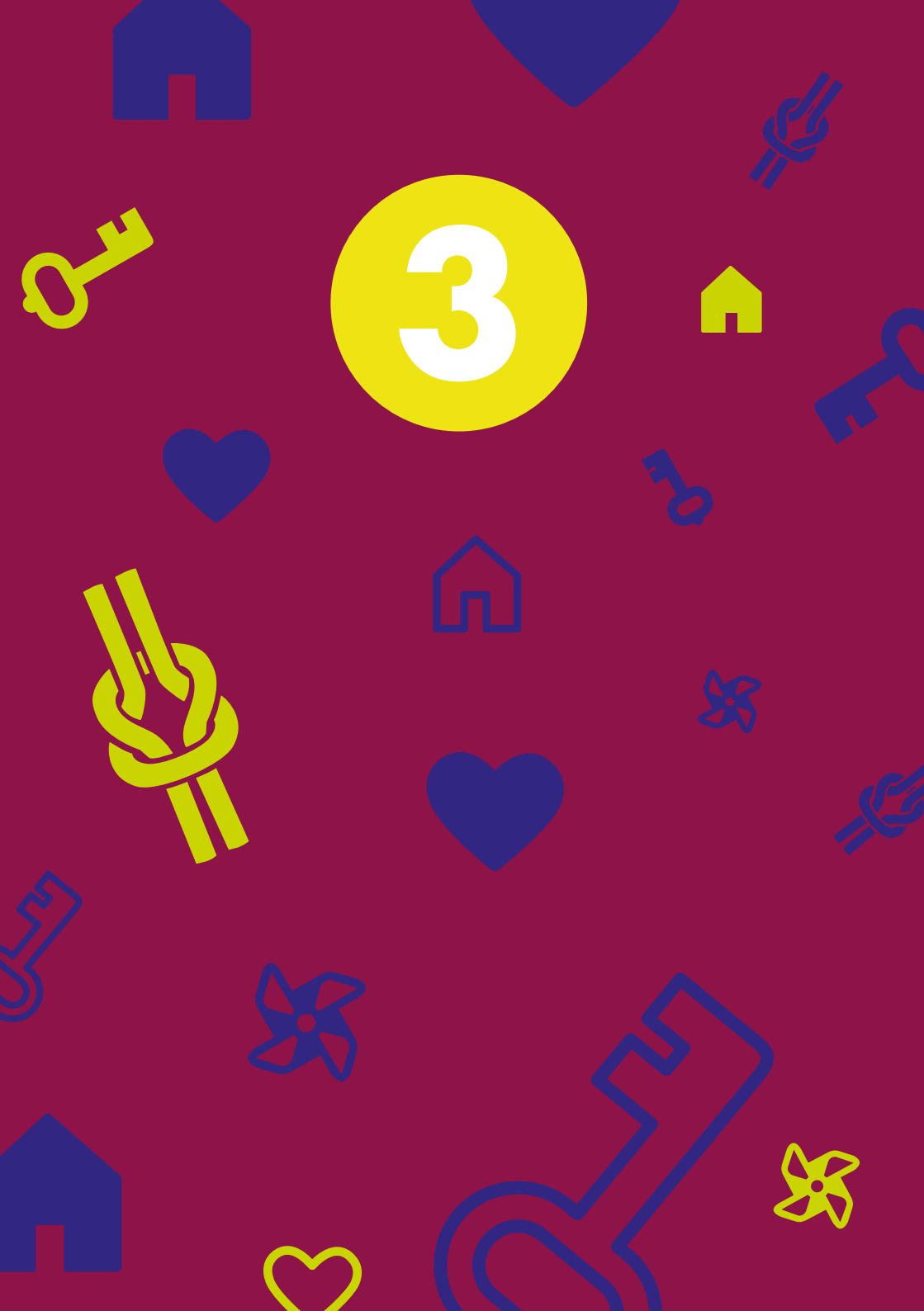
أرقام طوارئ أطباء لوتسرن  
0900 11 14 14  
(الكلفة: 3.23 فرنك في الدقيقة)  
من خلال هذا الرقم يمكن الحصول على المعلومات  
24 ساعة يومياً و 7 أيام بالأسبوع إذا لم تتمكن من  
الوصول إلى طبيبة أو طبيب العائلة. ☰☰☰

### العيادات الخارجية في لوتسرن

العيادات الخارجية للعلاج وللإستشارات تعرض خدماتها للذين يمرون بمحن حياتية أو بمرض من الأمراض النفسية مثل الأكتئاب، أو الهوس الاكتئابي، أو اضطراب بسبب القلق، أو اضطرابات الإجهاد وأمراض الادمان.

www.lups.ch › Erwachsenenpsychiatrie  
› Allgemeinpsychiatrie › Ambulatorien

3





# سلوك الادمان

الكحول، المخدرات... الخ

## مراكز الاستشارة الاجتماعية (SoBZ)

المتخصصون لدى SoBZ في مراكز الاستشارة الاجتماعية يقدمون الاستشارة إذا ما كانت لديك استفسارات حول إدمان الكحول أو ادمان اللعب أو ادمان الشراء أو الطعام... الخ. تحت عنوان مراكز الاستشارة الاجتماعية للحي وعلى صفحة 19 سوف تجدون عنوان مركز (SoBZ) التابع لمنطقتك.

## عيادة لوتسرن للطب النفسي

خدمات تلك العيادة الإستشارية والعلاجية موجهة للأفراد الذين يعانون من ادمان الكحول أو الأدوية أو المخدرات أو غيرها من المواد المسببة للادمان. تحت عنوان عيادة لوتسرن للطب النفسي على صفحة 19 تجدون عنوان العيادة المختصة في المنطقة القريبة من مكان سكنكم.

## دروب إن Drop-in

«دروب إن» هي عيادة خارجية للعلاج وللتشخيص لمدمني الأفيون أو لمدمني عدة أشياء.

Drop-in

Bruchstrasse 29 A

6000 Luzern 7

058 856 43 00

dropin@lups.ch

www.lups.ch

> Erwachsenen-Psychiatrie

> Abhängigkeit

# مكاتب الخدمات الاجتماعية في البلدية ومراكز الاستشارة الاجتماعية (SoBZ)

فى كثير من الأحيان لا يمكن علاج المشاكل الشخصية أو الأسرية أو المادية دون مساعدة من متخصص أو مشرف اجتماعي. فى حوار استشاري فردي مع متخصص لدى أحد مكاتب الخدمات الاجتماعية التابع للبلدية أو الحي الذي تعيشون فيه أو في مركز الاستشارة الاجتماعية (SoBZ) تجدون المساعدة والدعم من المتخصصين في حل المشكلة التي تعانون منها. يوجد مركز خدمة اجتماعية للبلدية أو مركز استشارة اجتماعية آخر بكل حي في لوتسرن.

من مهام مكاتب الخدمات الاجتماعية أو مراكز الاستشارة الاجتماعية عامة المجالات التالية:

- استشارات للآباء والأمهات
- الاستشارة التربوية
- استشارة للشباب
- الاستشارة الفردية أو استشارة الزوجين أو الاستشارة للإسرة
- استشارة الميزانية والديون
- المساعدة الاجتماعية الاقتصادية ومساعدة الأهل
- المساعدة فى حالات وجود خطر الاصابة بالإدمان أو إدمان الكحول
- الاستشارة فى حالات وجود اضطراب فى الطعام، أو إدمان اللعب أو إدمان الأدوية أو أي نوع آخر من أنواع الإدمان
- المساعدة المهنية فى إطار حماية الأطفال والكبار
- إرشادات واستشارات للتلميذات والتلاميذ في المدارس

# الإجتماعيات

## مراكز الاستشارة الاجتماعية العامة

«فايبيا» **FABIA** - هي الجهة المتخصصة لتقديم النصائح والإرشادات للأجانب وللمساعدتهم على الاندماج في المجتمع. هذه الجهة المتخصصة تقدم الاستشارة والمعلومات حول كل ما هو خاص بالاندماج في المجتمع. هذا المركز موجه للأفراد الحاصلين على الإقامة من نوع B، C، L أو F بعد مرور 10 سنوات وإلى المتخصصين في الخدمات الاجتماعية أو التعليم أو الصحة والجهات الحكومية والادارات.

FABIA – Fachstelle für die Beratung  
und Integration von Auslaenderinnen  
und Auslaendern  
Tribtschenstrasse 78  
6005 Luzern  
041 360 07 22  
info@fabialuzern.ch  
www.fabialuzern.ch

**كاريتاس لوتسرن**  
كاريتاس لوتسرن تُقدم للأفراد والأسر الذين يمرون بمحنة مساعدة فردية خاصة. يقدم المتخصصون الإرشادات والنصائح في المسائل الاجتماعية والمادية.

Caritas Luzern  
Sozial- und Schuldenberatung  
Brünigstrasse 25  
6002 Luzern  
041 368 52 73  
sozialberatung@caritas-luzern.ch  
www.caritas-luzern.ch

مدينة لوتسرن

المعلومات الاجتماعية «ريكس» Sozial Info Rex  
مواطنات ومواطنو مدينة لوتسرن يحصلون في  
مكاتب المعلومات الاجتماعية «ريكس» على  
المعلومات والدعم أثناء بحثهم عن الجهات المعنية  
والمختصة بأوضاعهم والخدمات الممكن تقديمها لهم.

Sozial Info Rex  
Obergrundstrasse 3  
6002 Luzern  
041 208 72 72  
www.sozialedienste.stadtluzern.ch

Ausschliesslich für Suchfragen zuständig:  
SoBZ Luzern  
Obergrundstrasse 49  
6003 Luzern  
041 249 30 60  
luzern@sobz.ch

يمكن الاستفسار عن مكتب الخدمات الاجتماعية  
أو الاستشارة الاجتماعية (SoBZ) التابع لكم لدى  
البلدية أو الإدارة الحكومية المحلية التابعة للحي  
الذي تسكنون فيه. وسوف تجدون أيضاً المزيد من  
المعلومات إذا دخلتم على صفحة  
[www.sobz.ch](http://www.sobz.ch)

مراكز الاستشارة الاجتماعية المحلية SoBZ

SoBZ Hochdorf  
Bankstrasse 3 B  
Postfach 694  
6281 Hochdorf  
041 914 31 31  
hochdorf@sobz.ch

SoBZ Sursee  
Haselmatte 2 A  
Postfach  
6210 Sursee  
041 925 18 25  
sursee@sobz.ch

SoBZ Region Willisau-Wiggertal  
Kreuzstrasse 3 B  
Postfach 3239  
6130 Willisau  
041 972 56 20  
willisau@sobz.ch

SoBZ Region Entlebuch,  
Wolhusen und Ruswil  
Hauptstrasse 13  
Postfach 165  
6170 Schüpfheim  
041 485 72 00  
info@sobz-entlebuch.ch

## **Benevol Luzern** «بيينيڤول لوتسرن»

### **الموقع المتخصص للعمل التطوعي**

يُقدم هذا المركز المعلومات عن العمل التطوعي في كانتون لوتسرن ويقدم النصائح والإرشادات للذين يريدون المشاركة في العمل التطوعي.

Benevol Luzern

Postfach

6210 Sursee

041 211 02 30

[www.benevol-luzern.ch](http://www.benevol-luzern.ch)

## **migesplus.ch**

يُقدم هذا الموقع معلومات في لغات مختلفة عن نظام الرعاية الصحية ونظام التأمين الصحي والخطوات المطلوبة للعناية بالصحة... الخ.

[www.migesplus.ch](http://www.migesplus.ch)

## الاستشارة المتخصصة، الحماية، الحفاظ على الصحة

### الحماية وتعزيز الحفاظ على الصحة

«ترافرسا» traversa شبكة لمصابي الأمراض  
النفسية

تقدم الشبكة الإرشادات وترافق وترعى الافراد الذين  
يعانون من مرض نفسي والمقربين منهم. وهي تقدم  
خدمات داخل وخارج المستشفيات.

traversa  
Tribschengasse 8  
6005 Luzern  
041 319 95 00  
info@traversa.ch  
www.traversa.ch

### مراكز المرضى في سويسرا الوسطى

هذه المراكز تقدم الاستشارة والإرشادات للأفراد الذين  
لديهم تأمين ولديهم مشاكل مع الأطباء، أو أطباء  
الأسنان أو المستشفيات أو شركات التأمين الصحي  
أو التأمين بشكل عام وغيرهم من مقدمي الخدمات  
الطبية وتسعى تلك المراكز كي يحصل المعنيين  
على حقوقهم.

مركز المرضى في سويسرا الوسطى  
Patientenstelle Zentralschweiz  
St. Karliquai 12  
6004 Luzern  
041 410 10 14  
patientenstelle.luzern@bluewin.ch  
www.zentralschweiz.patientenstelle.ch

مزيد من المعلومات عن حقوق وواجبات المرضى  
تجدونها في « دليل الصحة السويسري». ☰☱☲

### مؤسسة مساعدة مرضى الإيدز - لوتسرن

تقدم مؤسسة مساعدة مرضى الإيدز - لوتسرن  
الإرشادات - دون معرفة الهوية - إما تليفونيا أو  
بصفة شخصية وترد على الأسئلة حول مرض  
الإيدز أو أي عدوى جنسية أخرى أو مسائل نفسية  
وإجتماعية أو حول المواضيع الجنسية أو كل ما هو  
خاص بالمسائل الجنسية بشكل عام.

Aids Hilfe Luzern  
S&X – Sexuelle Gesundheit  
Zentralschweiz  
Museggstrasse 27  
6004 Luzern  
041 410 69 60  
info@sundx.ch  
www.sundx.ch

### المساعدة الذاتية - لوتسرن أوبفالدين نيدفالين Selbsthilfe

### Luzern Obwalden Nidwalden

يوجد في كانتون لوتسرن حوالي 90 مجموعة  
للمساعدة الذاتية حول مواضيع مختلفة. يمكنكم  
الحصول على المزيد من المعلومات على موقع  
الانترنت الخاص بمركز المساعدة الذاتية في  
لوتسرن أوبفالدين نيدفالين Selbsthilfe Luzern  
Obwalden Nidwalden أو خلال اللقاء  
المباشر معهم.

Selbsthilfe Luzern  
041 210 34 44  
mail@selbsthilfeluzern.ch  
www.selbsthilfeluzern.ch

## مركز الاستشارة للأمهات والآباء

يُقدم هذا المركز استشارة للأمهات والآباء مع أطفالهم منذ الولادة وحتى بلوغ عامهم الخامس. وهي تجيب عن أسئلة تخص الرضاعة والتغذية والتطور والتربية والصحة/الأمراض.. الخ

استشارة الأمهات والآباء - منطقة لوتسرن

[www.muetterberatung-luzern.ch](http://www.muetterberatung-luzern.ch)  
› Beratungen

Mütter- und Väterberatung  
Region Luzern  
Kasernenplatz 3  
Postfach 7860  
6000 Luzern 7  
041 208 73 33  
[mvb@stadtluzern.ch](mailto:mvb@stadtluzern.ch)  
[www.muetterberatung-luzern.ch](http://www.muetterberatung-luzern.ch)

## مراكز الاستشارة للأمهات والآباء في مناطق

### الكانتون الريفية

تقدم SoBZ لمناطق لوتسرن الريفية في الحي الذي تسكنون فيه استشارات للأمهات وللآباء:  
تحت عنوان مراكز الخدمة الاجتماعية في البلديات  
ومراكز الاستشارة الاجتماعية (SoBZ)، ستجدون  
مركز SoBZ القريب من سكنكم على صفحة 19



## الأطفال والشباب

فروع HFD المحلية

HFD Luzern  
Weggismattstrasse 23  
6004 Luzern  
041 228 31 40

HFD Sursee  
Haselmatte 2 A  
6210 Sursee  
041 228 31 10

HFD Willisau  
Am Schützenrain 4  
6130 Willisau  
041 228 31 30

«برو يوفنتوته» للأطفال والشباب

### Pro Juventute für Kinder und Jugendliche

تقدم «برو يوفنتوته» الاستشارة للأطفال وللشباب وتساعد في حالات الطوارئ.

للمساعدة أو الاستشارة الإتصال برقم: 147  
للأطفال والفتيات والفتيان 24 ساعة يوميا / 7 أيام  
أسبوعياً  
بالهاتف أو الرسائل القصيرة أو الشات أو بالبريد  
الإلكتروني أو عن طريق الموقع على شبكة  
الانترنت.  
beratung@147.ch  
www.147.ch

Pro Juventute Kanton Luzern  
www.projuventute-luzern.ch

### «كونتاكت» Contact

– خدمات استشارية للأسر والشباب

هذه الخدمة هي خدمة استشارية للشباب وموجهة  
إلى الفتيات والفتيان والشباب ما بين سن 13 و 25  
وأهلهم أو المسؤولين عنهم.

عن طريق ادخال هذا العنوان الإلكتروني التالي،  
www.contactluzern.ch. تجدون الموقع  
الاستشاري الخاص بالحي الذي تسكنون فيه:

Contact Jugend-  
und Familienberatung  
Kasernenplatz 3  
Postfach 7860  
6000 Luzern 7  
041 208 72 90  
info@contactluzern.ch  
www.contactluzern.ch

### خدمات علاجية للتعليم المبكر (HFD)

خدمة التعليم العلاجي المبكر ترافق وتساعد الأطفال  
الذين يواجهون صعوبة في النمو والذين يعانون  
اضطراب في النمو، والأطفال ذوي الإعاقات منذ  
الولادة حتى بلوغ سن الإلتحاق بدور الحضانة وتقدم  
النصائح والإرشادات لأولياء الأمور والمسؤولين عن  
تربية الأطفال وكذلك في حالة وجود أسئلة عن نمو  
الأطفال أو كيفية تربيتهم.

www.volksschulbildung.lu.ch >  
Schulsystem & Schulen > FFS

مكتب استشاري للرجال - لوتسرن

### **manne.ch - Mannebüro Luzern**

هذا الهاتف الإستشاري يساعد في الإجابة على أسئلة خاصة بالرجال ومشاكلهم. مثل الأمور المتعلقة بالصحة الخاصة بالرجال أو العلاقات أو الاسرة أو الروحانيات... الخ

Mannebüro Luzern  
Beratungstelefon 076 393 33 12  
kontakt@mannehotline.ch  
www.manne.ch

### **S&X - Sexuelle Gesundheit Zentralschweiz**

هذا المركز يقدم المعلومات والارشادات حول كل ما هو خاص بالعلاقات والوعي الجسدي والأمور الجنسية.  
هذه الخدمة موجهة للشباب والأهل.

S&X - Sexuelle Gesundheit  
Zentralschweiz  
Museggstrasse 27  
6004 Luzern  
041 410 69 60  
info@sundx.ch  
www.sundx.ch

## حضانة الأطفال

على هذا الموقع تجدون معلومات عن أكثر من 400 عنوان لحضانة الاطفال بالاضافة الى الرعاية الاسرية في كانتون لوتسرن.

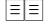
[www.kinderbetreuung.lu.ch](http://www.kinderbetreuung.lu.ch)

## العلاقات، الأمور الجنسية والاستشارة الحياتية

### elbe - المركز المتخصص للأمور الحياتية

هذا هو المكان الإستشاري الرسمي في كانتون لوتسرن للاستشارة الفردية أو استشارة الأزواج، أو عند الحمل أو التخطيط لبناء أسرة أو الأمور الجنسية في كانتونات لوتسرن، نيدفالدن وأوبفالدن.

elbe – Fachstelle für Lebensfragen  
Hirschmattstrasse 30 B  
6003 Luzern  
041 210 10 87  
[www.elbeluzern.ch](http://www.elbeluzern.ch)

مزيد من المعلومات عن الرعاية أثناء الحمل والولادة تجدونها في « دليل الصحة السويسري » .

### مركز المرأة - لوتسرن

هذا المركز الاستشاري يقدم الخدمات التالية: الاستشارة القانونية، إرشادات حول الميزانية، إعالة الأبناء البالغين ورعاية الأطفال بمدينة لوتسرن. هذه الخدمات الإستشارية موجهة أيضا للرجال.

Frauzentrale Luzern  
Toepferstrasse 5  
6004 Luzern  
041 211 00 30  
[info@frauzentrale.ch](mailto:info@frauzentrale.ch)  
[www.frauzentraleluzern.ch](http://www.frauzentraleluzern.ch)

### «كونتاكت» Contact

#### استشارات للشباب والأسر

هذه الخدمة موجهة إلى الأسر التي لديها أطفال حتى سن 13 عاما. كما يتم تقديم خدمة اجراء الحوارات الاستعلامية للزوجين الذين يريدون الانفصال أو الطلاق.

تحت عنوان كونتاكت Contact استشارات للشباب والأسر على صفحة 24 تجدون مزيد من المعلومات عن هذه الخدمات الاستشارية.

### دورات تثقيفية للأهل - لوتسرن

يقدم هذا الموقع الإلكتروني المعلومات عن العروض أو الامكانيات التثقيفية المختلفة حول موضوع التربية. كما يقدم المعلومات عن المناسبات واللقاءات المختلفة، وأين يمكنكم الحصول على معلومات بخصوص أسئلتكم، وأين يمكنكم التساور وتبادل الخبرات مع الأهل الآخرين.

[www.elternbildung.lu.ch](http://www.elternbildung.lu.ch)

# المقيمون بدون تسوية لإقامتهم

## بدون أوراق رسمية – Sans-Papiers

هذا المكان يقدم المساعدة والمعلومات حول التأمين الاجتماعي والصحي والمدارس والتعليم ووضع الإقامة والشراكة الحياتية والأسرة وغيرها لمن لم تتم تسوية وضع إقامتهم بعد.  
مواعيد الاستشارة: الثلاثاء والخميس من الساعة 2 بعد الظهر وحتى 6 مساءً.

Sans-Papiers  
Kontakt- und Beratungsstelle  
Langensandstrasse 1  
6005 Luzern  
041 240 24 10  
luzern@sans-papiers.ch

مزيد من المعلومات عن الرعاية الصحية للمقيمين دون أوراق رسمية تجدونها في « دليل الصحة السويسري ». ☰☱☲☳☴☵☶☷

## الأفراد ذوي الاحتياجات الخاصة

### «برو إنفيرميس» Pro Infirmis

تقدم «برو إنفيرميس» Pro Infirmis الاستشارة والدعم المادي وخدمة المرافقة والمساعدة على تخفيف المتاعب وتقدم المزيد من الخدمات للمصابين بالأمراض المزمنة وذوي الاحتياجات الخاصة وأسرتهم.

Pro Infirmis Luzern, Ob- und Nidwalden  
Zentralstrasse 18  
Postfach 3666  
6002 Luzern  
058 775 12 12  
luzern@proinfirmis.ch  
www.proinfirmis.ch  
› Angebot › Luzern

## كبار السن

### «برو سنكتوته» - Pro Senectute

#### كانتون لوتسرن

تقدم «برو سنكتوته» Pro Senectute الإرشادات وتساعد من تجاوز سن الـ 60 في الظروف الحياتية الصعبة، على سبيل المثال في المسائل الخاصة بالتأمين الاجتماعي والأمور القانونية والمادية أو في الأمور الخاصة بالمعيشة.

Pro Senectute Kanton Luzern  
Bundesplatz 14  
Postfach 3640  
6002 Luzern  
041 226 11 88  
info@lu.pro-senectute.ch  
www.lu.pro-senectute.ch

### LGBT+ Helpline

هذا المركز يقدم المعلومات والاستشارة لكل شخص لديه استفسارات عن المسائل الحياتية والجنسية بين الرجل والرجل، الرجل والمرأة، المرأة والمرأة.. الخ، بغض النظر عن ميولهم الجنسية.

0800 133 133  
hello@lgbt-helpline.ch  
www.lgbt-helpline.ch

### الزواج القهري zwangsheirat.ch

هذه الخدمة مقدمة للمعنيين والمقربين منهم وإلى المتخصصين في هذا المجال لحل تلك المشاكل. كما يتم تقديم خدمة الاستشارة خارج مواعيد العمل الرسمية بعد الإتصال سواء كان الإتصال عن طريق البريد الإلكتروني أو الهاتف (مع امكانية اعادة الاتصال بكم).

0800 800 007  
info@zwangsheirat.ch  
www.zwangsheirat.ch

## المسائل المالية والديون

### المؤسسة المتخصصة لمسائل الديون

هذه الهيئة تقدم الإرشادات للمدينين. مزيد من المعلومات حول موضوع الديون تجدونها على العنوان التالي: [www.schulden.ch](http://www.schulden.ch).

Fachstelle für Schuldenfragen Luzern  
Weinmarkt 20  
6004 Luzern  
041 211 00 18  
[info@schuldenberatung-luzern.ch](mailto:info@schuldenberatung-luzern.ch)  
[www.schuldenberatung-luzern.ch](http://www.schuldenberatung-luzern.ch)

## المساعدة في المحن والمساعدة من أجل القدرة على المعيشة وعلى تجاوز مصاعب الحياة

### جمعية الكنائس لمساعدة المحتاجين في لوتسرن **Verein Kirchliche Gassenarbeit Luzern**

هذه الجمعية تساند المدمنين والفقراء في سويسرا الوسطى وتقدم الخدمات الصحية الأساسية والتغذية الصحية ومساعدات فردية من أجل التأقلم مع الحياة.

Verein Kirchliche Gassenarbeit Luzern  
Murbacherstrasse 20  
6002 Luzern  
041 252 26 26  
[office@gassenarbeit.ch](mailto:office@gassenarbeit.ch)  
[www.gassenarbeit.ch](http://www.gassenarbeit.ch)

## العنف والحوادث

### مأوى المرأة - لوتسرن

يقدم مأوى المرأة - لوتسرن خدماته للسيدات اللواتي تم الاعتداء عليهن نفسياً أو جسدياً أو جنسياً لهن ولأولادهن، كما أنها مقدمة للسيدات المهددات من شريك حياتهن أو من فرد آخر بالأسرة أو اللاتي يقعن تحت سيطرة شريكهن أو أحد من أفراد الأسرة. يقدم المركز الحماية والمأوى والاستشارة. كما يمكن اعتباره مأوى للحصول على قسط من الراحة والتفكير في الخطوات التي ينوي هؤلاء النساء اتخاذها.

Frauenhaus Luzern  
Postfach 2616

6002 Luzern 2 Universitaet  
041 360 70 00

frauenhaus@frauenhaus-luzern.ch  
www.frauenhaus-luzern.ch

### الشرطة

في حالة التهديد المباشر أو العنف يمكنك الاتصال بالشرطة على رقم الطوارئ 117. في حالات المخالفات وغيرها اتصلوا بمراكز الشرطة الموجودة في المنطقة التي تسكنون فيها.

### مركز استشارة للضحايا

### Opferberatungsstelle

مركز استشارات للضحايا بسبب حادث أو اعتداء مخصص للمتأثرين جسدياً أو نفسياً أو في سلامتهم الجنسية بسبب جريمة تعرضوا لها والذين هم بحاجة للمساعدة، لإجتياز هذا الوضع كذلك للذين بحاجة إلى الدعم من أجل الحصول على حقوقهم.

Opferberatungsstelle

des Kantons Luzern

Obergrundstrasse 70

6003 Luzern

041 228 74 00

opferberatung@lu.ch

www.disg.lu.ch > Themen >

Opferberatung

### الاستشارة ضد العنف بين الرجال agredis.ch

هنا يحصل الرجال من كافة الاعمار الذين تسببوا في ضرر أو آلام أشخاص آخرين سواء أكان ذلك لفظياً أو عن طريق العنف على الاستشارة والإرشادات.

agredis.ch

Unterlachenstrasse 12

6005 Luzern

078 744 88 88

gewaltberatung@agredis.ch

www.agredis.ch



4



## مأوى المبيت الاضطراري

هنا يمكن للأفراد البالغين الذين لهم اقامة في سويسرا ويمرون بمحن، يمكنهم الحصول على مأوى مؤقت في الليل.

Obdach-Notschlafstelle  
Gibraltarstrasse 29  
6003 Luzern  
041 202 03 10  
obdach@jobdach.ch  
www.jobdach.ch

## الخدمات الاجتماعية التابعة للمؤسسات الدينية

يوجد في العديد من الأحياء خدمات اجتماعية مقدمة من الكنائس، وهي إرشادات وخدمات شبيهة بإرشادات المؤسسات الاجتماعية الحكومية. استفسروا عن ذلك لدى الكنائس القريبة منكم.

## العناوين الخاصة بالمراكز والهيئات الاجتماعية

على هذا العنوان الالكتروني تجدون الهيئات التي تقدم خدمات خاصة بالرعاية والعناية والعمل التطوعي والتقدم بالعمر ووقت الفراغ، الخ.

[www.disg.lu.ch](http://www.disg.lu.ch) › Adressen Soziales

# استشارة حول المهن وطرق تعلمها

مركز الاستشارة والمعلومات الخاص

بالدراسة وتعلم مهنة (BIZ)

هذا المركز يقدم المعلومات والارشادات للفتيات والفتيان والكبار، إذا ما كانت لديهم استفسارات حول التعليم المهني والعمل والطريق المهني.

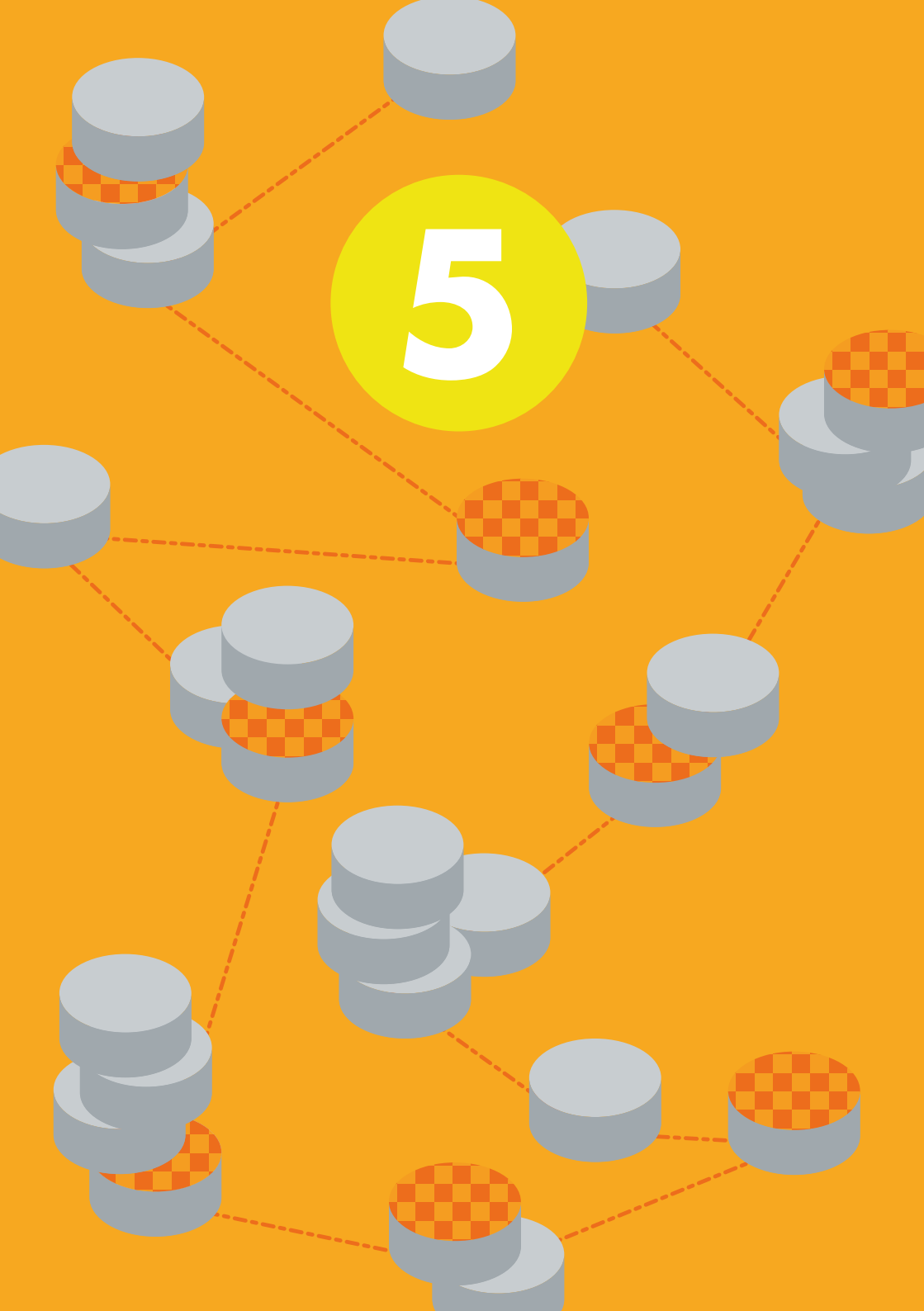
Beratungs- und Informationszentrum  
für Bildung und Beruf (BIZ)  
Obergrundstrasse 51  
6002 Luzern  
041 228 52 52  
biz@lu.ch  
www.biz.lu.ch

## البطالة

مكتب العمل

هل حصلت على خطاب بإنهاء عقد عملك أو هل قدمت استقالتك؟ ولم تجد عمل جديد قبل انتهاء عقد عملك وأنت على وشك البطالة؟  
أنه في غاية الأهمية أن تتوجه شخصيا إلى مكتب العمل التابع للحي الذي تسكن فيه، ومن الأفضل أن يكون ذلك فور حصولك على خطاب إنهاء عقد عملك أو عندما تقبل استقالتك بحد أقصى في أول يوم لك بدون عمل. وهناك سوف تحصل على المعلومات عن الخطوات الواجب اتخاذها.

# العمل



### قانون العمل

يقدم مكتب الاستشارة القانونية التابع لمحكمة العمل أثناء مواعيد العمل الإرشادات إما هاتفياً أو في لقاءات مباشرة لمن له إقامة في كانتون لوتسرن.

### محكمة العمل

Arbeitsgericht  
Zentralstrasse 28  
6002 Luzern  
041 228 63 13

[www.gerichte.lu.ch](http://www.gerichte.lu.ch) > Rechtsgebiete >  
Unentgeltliche Rechtsberatung >  
Arbeitsgericht

### الهيئة الحكومية لفض خلافات العمل

في هذه الهيئة يمكن أن تقدم طلب لفض النزاع في الأمور الخاصة بعقد العمل.

### هيئة فض نزاعات العمل

Schlichtungsbehörde Arbeit  
Zentralstrasse 28  
6002 Luzern  
041 228 65 60  
sb.arbeit@lu.ch  
[www.gerichte.lu.ch](http://www.gerichte.lu.ch) > Organisation >  
Schlichtungsbehörden >  
Schlichtungsbehörde Arbeit

### إتحاد نقابات لوتسرن (LGB)

يقدم إتحاد نقابات لوتسرن كل أسبوعين إستشارات قانونية مجانية. المواعيد مسجلة بالموقع الإلكتروني للاتحاد. الحضور لا يتطلب التسجيل المسبق.

### إتحاد نقابات لوتسرن

Luzerner Gewerkschaftsbund  
Brünigstrasse 18  
Postfach 3246  
6002 Luzern  
041 240 55 85  
lgb-luzern@bluewin.ch  
[www.lgb-luzern.ch](http://www.lgb-luzern.ch)

### الهيئة الحكومية لفض نزاعات العمل الخاص بالمساواة

هذه الهيئة الحكومية تقدم الاجراءات القانونية لفض النزاع بين الموظفين والموظفين الذين لديهم عقد عمل. المبدأ المُرتكز عليه هنا هو قانون المساواة من أجل دعم المساواة الفعلية بين الرجل والمرأة.

### هيئة فض النزاع الخاص بالمساواة

Schlichtungsbehörde Gleichstellung  
Zentralstrasse 28  
6002 Luzern  
041 228 65 60  
sb.gleichstellung@lu.ch  
[www.gerichte.lu.ch](http://www.gerichte.lu.ch) > Organisation >  
Schlichtungsbehörden >  
Schlichtungsbehörde Gleichstellung

## فروع مؤسسات ضمان الشيخوخة AHV

تعتبر فروع مراكز التأمين السويسرية في كانتون لوتسرن أول مكان يجب التوجه إليه ليتم تزويدكم بالمعلومات الخاصة بالتأمينات الإجتماعية (ضمان الشيخوخة AHV أو التأمين ضد الإعاقة .. الخ).

إذا ما كان لديكم أسئلة تخص التأمينات الإجتماعية يجب عليكم التوجه للجهة المختصة في منطقة سكنكم وهناك يوجد فرع التأمين المسجلين لديه.


فروع مراكز التأمين في سويسرا ترد على أسئلتكم في الأمور التالية:

- ضمان الشيخوخة
- التأمين ضد الإعاقة
- المبلغ المضاف على راتب التقاعد
- قواعد بدائل الكسب
- علاوة فترة الحضانة للأمهات
- علاوة الأسر
- تخفيض رسم إشتراك التأمين الصحي

تقدم مؤسسات التعويض العائلي في لوتسرن أيضا معلومات خاصة بالتأمينات الإجتماعية.

تأمين التعويض العائلي في لوتسرن

WAS Wirtschaft Arbeit Soziales  
Ausgleichskasse Luzern  
Würzenbachstrasse 8  
6000 Luzern 15  
041 375 05 05  
www.was-luzern.ch

مزيد من المعلومات عن الرعاية الصحية للمقيمين دون أوراق رسمية تجدونها في « دليل الصحة السويسري ». 

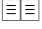
# التأمينات الإجتماعية





**مكاتب المساعدة في حل مشاكل التأمين الصحي**  
إذا ما كان لديكم مشاكل مع شركة التأمين الصحي  
الخاصة بكم فإن مكاتب المساعدة في حل مشاكل  
التأمين الصحي تقدم لكم المشورة والإرشادات بهذا  
الخصوص.

مكاتب للمساعدة في حل مشاكل التأمين الصحي  
Ombudsstelle Krankenversicherung  
Morgartenstrasse 9  
Postfach 3565  
6002 Luzern  
041 226 10 10  
info@om-kv.ch  
www.om-kv.ch

مزيد من المعلومات عن الرعاية الصحية للمقيمين  
دون أوراق رسمية تجدونها في « دليل الصحة  
السويسري». 

# 144

أرقام الطوارئ

لكل مراكز الطوارئ الطبية

مزيد من المعلومات عن الرعاية الصحية للمقيمين  
دون أوراق رسمية تجدونها في «دليل الصحة

السويسري». 

# 117

الشرطة

# 118

المطافئ

# 143

اليد الممدودة

24 ساعة / 7 أيام

هذا الرقم متاح لكل من هو بحاجة إلى شخص  
يخاطبه تليفونيا من أجل الدعم والمساعدة على  
مدار 24 ساعة وطوال أيام الأسبوع.

# 147

«برو يوفنتوتا» للأطفال والشباب

24 ساعة / 7 أيام

يمكن للأطفال والفتيات والفتيان أن يتصلوا بهذا  
الرقم إذا ما كانت لديهم أسئلة تخص المدرسة،  
العمل، المخدرات، المشاكل الأسرية، المسائل  
الجنسية، العنف أو غيرها من المواضيع.

# أرقام الطوارئ

# A

- الاستشارة ضد العنف بين الرجال 30  
agredis.ch – Gewaltberatung von  
Mann zu Mann
- فروع مؤسسة ضمان الشيخوخة 39  
AHV-Zweigstellen
- مساعدة مرضى الإيدز – لوتسرن 22  
Aids Hilfe Luzern
- هاتف مخصص لأقارب المرضى  
(الطب النفسي) 15  
Angehörigentelefon  
(Luzerner Psychiatrie)
- مكتب العمل 35  
Arbeitsamt
- مؤسسة التعويض العائلي 39  
Ausgleichskasse Luzern

# B

- مركز الاستشارة والمعلومات  
الخاص بالدراسة وتعلم مهنة 35  
Beratungs- und Informationszentrum für  
Bildung und Beruf (BIZ)
- الموقع المتخصص للعمل التطوعي 23  
Benevol Luzern – Fachstelle für  
Freiwilligenarbeit

# C

- كاريتاس لوتسرن 8، 21  
Caritas Luzern
- كونتاكت
- استشارات للأسر والشباب 24، 26  
Contact  
Jugend- und Familienberatung

# فهرس المراكز المتخصصة

## O

- مكاتب للمساعدة في حل مشاكل التأمين الصحي 40
- Ombudsstelle Krankenversicherung
- مركز استشارة للضحايا 30
- Opferberatungsstelle

## P

- مراكز المرضى – سويسرا الوسطى 22
- Patientenstelle Zentralschweiz
- العيادة الطبية الدائمة – لوتسرن 12
- Permanence Medical Center Luzern
- الشرطة 30، 43
- Polizei
- برو إنفيرميس 28
- Pro Infirmis
- برو يوفنتوتة للأطفال والشباب 24، 43
- Pro Juventute
- (für Kinder und Jugendliche)
- برو سنكتوتة كانتون لوتسرن 28
- Pro Senectute Kanton Luzern

## R

- الاستشارة القانونية حول قانون العمل 36
- Rechtsauskunft Arbeitsrecht

## L

- 28 LGBT+ Helpline
- إتحاد نقابات لوتسرن 36
- Luzerner Gewerkschaftsbund (LGB)
- العيادات الخارجية للطب النفسي – لوتسرن 14، 16
- Luzerner Psychiatrie-Ambulatorien

## M

- مكتب استشاري للرجال – لوتسرن 27
- manne.ch – Mannebüro Luzern
- 23 Migesplus.ch
- مراكز الاستشارة للأمهات والآباء 19، 25
- Mütter- und Väterberatung

## N

- أرقام الطوارئ لأطباء لوتسرن 12، 14
- Notfallnummer der Luzerner Ärzte
- أرقام الطوارئ 12، 43
- Notrufnummer
- مأوى المبيت الإضطراري 32
- Notschlafstelle

## G

- الخدمات الاجتماعية المقدمة  
من البلدية 7، 19، 25  
Gemeindesozialdienste

## H

- طبيبة أو طبيب العائلة 11، 14  
Hausärztin/Hausarzt  
- خدمات علاجية للتعليم المبكر 24  
Heilpädagogischer  
Früherziehungsdienst (HFD)

## K

- مستشفيات الكانتون 12  
Kantonale Spitäler  
- الهاتف الإستشاري لأطباء الأطفال 12  
Kinderärztliches Beratungstelefon  
- حضانة الأطفال 26  
Kinderbetreuung  
- خدمة الطب النفسي للأطفال والشباب 14  
Kinder- und Jugendpsychiatrischer  
Dienst (KJPD)  
- «سبيتكس» للأطفال 13  
KinderSpitex

## D

- اليد الممدودة 43  
Die Dargebotene Hand  
- مركز خدمات الترجمة في  
سويسرا الوسطى 8  
Dolmetschdienst Zentralschweiz  
- دروب إن 16  
Drop-in

## E

- المركز المتخصص للأمور الحياتية 26  
elbe – Fachstelle für Lebensfragen  
- دورات تثقيفية للأهل 26  
Elternbildung LU

## F

- فابيا FABIA –  
المؤسسة المتخصصة في تقديم الاستشارة  
للأجنبيات وللأجانب ولمساعدتهم على الاندماج  
في المجتمع 7، 21  
FABIA – Fachstelle für die Beratung  
und Integration von Ausländerinnen  
und Ausländern  
- المؤسسة المتخصصة بمسائل الديون 31  
Fachstelle für Schuldenfragen Luzern  
- المطافئ 43  
Feuerwehr  
- مأوى المرأة – لوتسرن 30  
Frauenhaus Luzern  
- مركز المرأة – لوتسرن 26  
Frauzentrale Luzern

## T

«ترافرسا» شبكة لمصابي الأمراض النفسية 22 –  
traversa – Netzwerk für Menschen mit  
einer psychischen Erkrankung

## V

الاتحاد الكنائسي لمساعدة المحتاجين – لوتسرن 31  
Verein Kirchliche Gassenarbeit Luzern

## Z

طبيبة الأسنان – طبيب الأسنان 13  
Zahnärztin/Zahnarzt  
– الزواج القهري 28  
zwangsheirat.ch

## S

27، 22 S&X – Sexuelle Gesundheit  
Zentralschweiz  
– المقيمون بدون أوراق رسمية 29  
Sans-Papiers  
– الهيئة الحكومية لفض نزاعات العمل 36  
Schlichtungsbehörde Arbeit  
– الهيئة الحكومية لفض نزاعات العمل الخاصة  
بالمساواة 36  
Schlichtungsbehörde Gleichstellung  
– المساعدة الذاتية – لوتسرن أوبفالدين نيدفالدين  
22  
Selbsthilfe  
Luzern Obwalden Nidwalden  
– مراكز الاستشارة الاجتماعية المحلية  
7، 16، 19، 25  
Sozial-Beratungszentren (SoBZ)  
– خدمات اجتماعية مقدمة من المؤسسات الدينية  
32  
Sozialdienste religiöser Institutionen  
– عناوين الأماكن التي تقدم خدمات اجتماعية 32  
Soziale Adressen  
– «المعلومات الاجتماعية» ريكس 20  
Sozial Info Rex  
– «سبينكس» 12  
Spitex







Gesundheits- und Sozialdepartement  
**Dienststelle Soziales und Gesellschaft**  
Rösslimattstrasse 37  
6002 Luzern

041 228 68 78  
disg@lu.ch  
www.disg.lu.ch



# LUZERN

## اللغات

الالبانية، العربية، البوسنية/الصلربية/  
الكرواتية، الألمانية، الانجليزية،  
الفرنسية، الايطالية، البولندية،  
البرتغالية، الأسبانية، التاميلية،  
التغرينية

Sprache: Arabisch

## المصدر

الطبعة: 2019

الناشر: الدائرة المختصة

Kanton Luzern بالشؤون الاجتماعية  
Dienststelle Soziales und  
Gesellschaft  
تصميم: Rosenstar GmbH

## مراكز التوزيع

دليل كانتون لوتسرن:

الصحة - الاجتماعيةات - العمل

وزارة الصحة والشؤون الاجتماعية

مديرية الشؤون الاجتماعية في

الكانتون

Dienststelle Soziales und  
Gesellschaft (DISG)

Roesslimattstrasse 37

Postfach 3439

6002 Luzern

هاتف: 041 228 68 78

disg@lu.ch

www.disg.lu.ch > Publikationen

## دليل الصحة السويسري

Gesundheitswegweiser Schweiz

www.migesplus.ch >

Gesundheitsinformationen

## توزيع الدليل

BBL, Vertrieb Bundes-  
publikationen,

3003 Bern

www.bundespublikationen.

admin.ch