

Informationsanlass

3. Kantonales Integrationsprogramm KIP 3 2024 – 2027

Informationen – Praxisbeispiele – Angebote

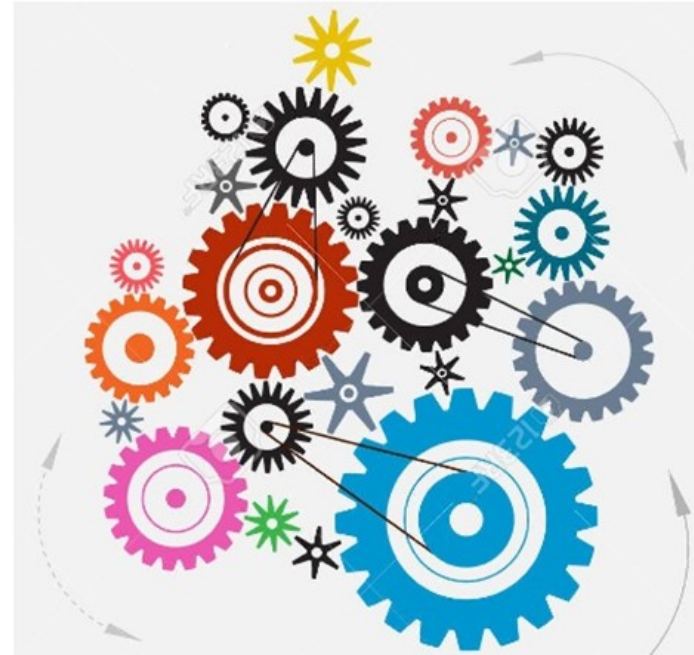
Dienstag, 28. Mai 2024, 13.30 bis 16.50 Uhr, anschliessend Vernetzungsapéro
Berufsbildungszentrum Bau und Gewerbe (BBZB), Robert-Zünd-Strasse 4–6, 6005 Luzern

Was möchten wir erreichen?

- Rahmenbedingungen schaffen, die es Zugewanderten ermöglichen, aktiv an unserer Gesellschaft teilhaben zu können
 - Soziale und berufliche Integration
- Zusammenleben von Zugewanderten und Schweizerinnen und Schweizern fördern
- Vielfalt als Chance sehen
- Integrationsförderung im Kanton Luzern zusammen weiterentwickeln

Wer ist heute hier?

- Vertretende aus:
 - Bildungswesen
 - Sozialwesen
 - Gesundheitswesen
- Bund, Kanton, Gemeinden, Quartiere
- Staatliche, private und zivilgesellschaftliche Ebene
- Organisationen und Freiwillige



 Integrationsförderung als **Querschnittsaufgabe**

Programm

Eröffnung

Edith Lang, Leiterin Dienststelle Soziales und Gesellschaft (DISG)

Das KIP 3 im Kanton Luzern Angebote für alle Zugewanderten

Caterina Gut, Beauftragte Integration, DISG

Spezifische Massnahmen für Personen aus dem Asyl- und Flüchtlingsbereich

Jutta Kunz, Abteilungsleiterin Integrationsmassnahmen, DAF

Die Kantonalen Integrationsprogramme KIP Ziele, Strategie, Ausblick

Thomas Fuhrmann, Stv. Leiter Sektion Berufliche Integration
Staatssekretariat für Migration SEM

Ateliers und Infostände

Spotlichter aus Ateliers und Marktplatz

Marc da Silva, Fachperson Integration, DISG

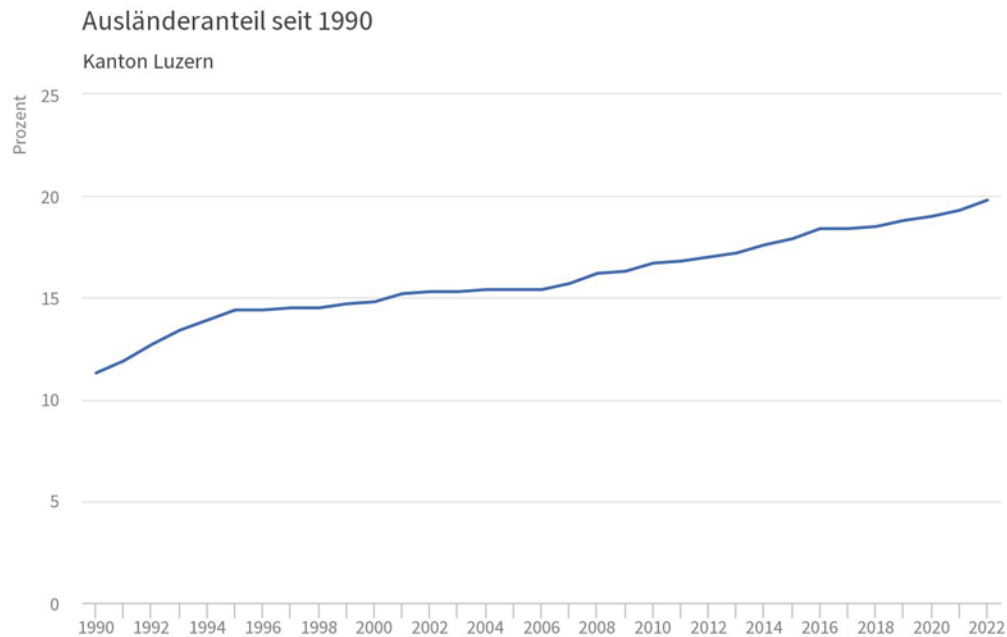
Zusammen unterwegs Videobotschaft für die Zukunft

Michaela Tschuor, Vorsteherin Gesundheits- und Sozialdepartement

Angebote für alle Zugewanderten

*Caterina Gut, Beauftragte Integration
Dienststelle Soziales und Gesellschaft*

Warum reden wir von Integration?

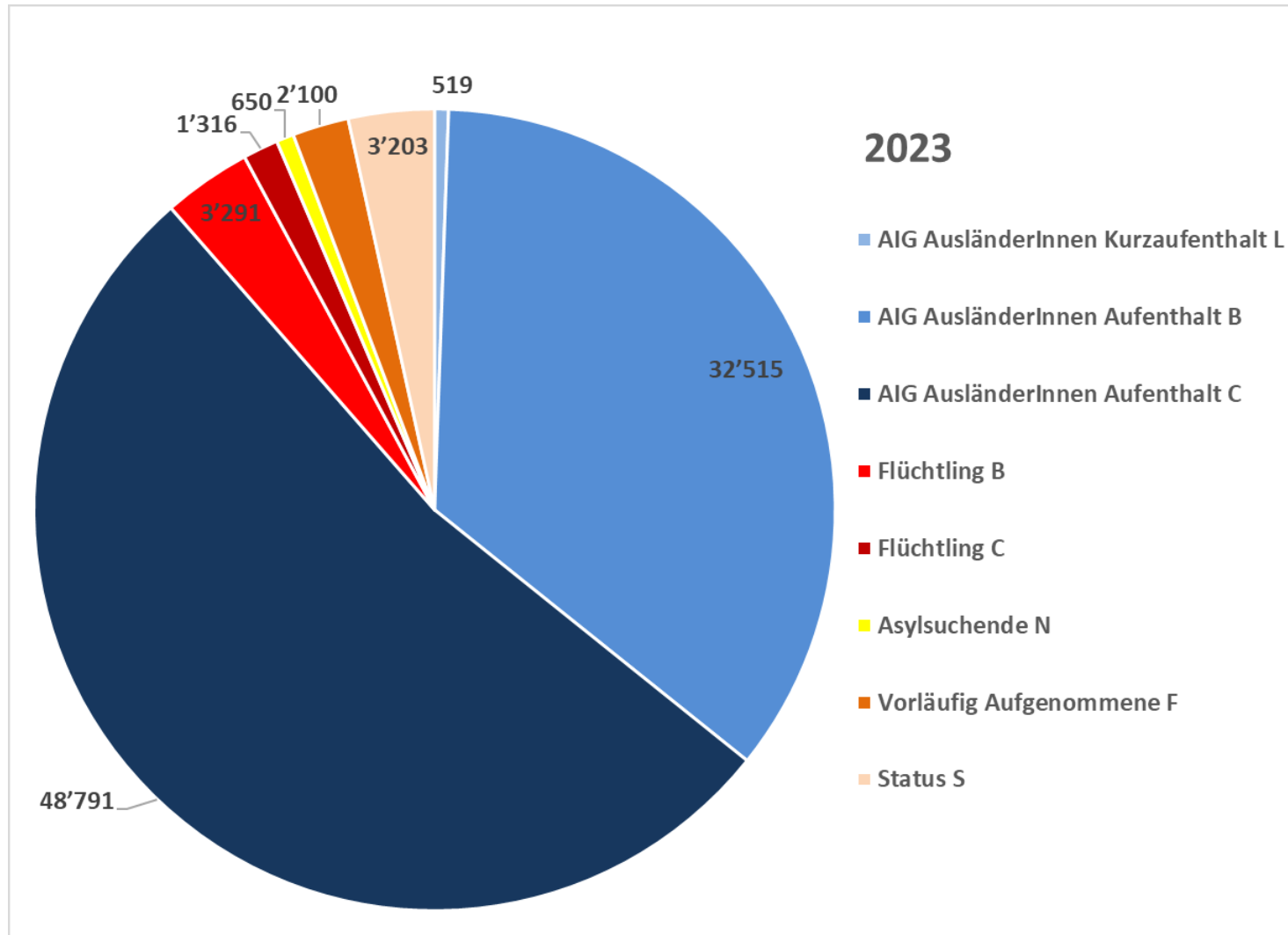


Ab 2010: Neue Definition der mittleren und ständigen Wohnbevölkerung

LUSTAT Statistik Luzern
Datenquelle: Bundesamt für Statistik - STATPOP; bis 2009: LUSTAT - Kantonale Bevölkerungsstatistik

- 20%: Anteil ausländischer Bevölkerung in LU
- 26%: Anteil ausländischer Bevölkerung in CH
- Im Kanton LU: 33% der Bevölkerung hat einen Migrationsbezug

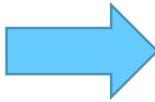
Ausländische Bevölkerung im Kanton LU



31.12.2023: ständige
ausländische Wohnbevölkerung
Kt. LU: 92'385 Personen

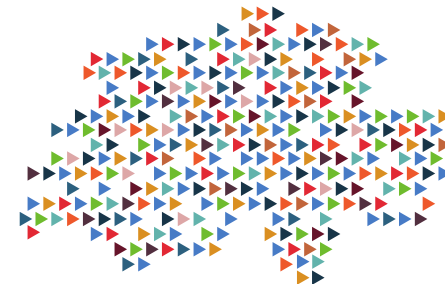
Quelle: Ausländer- und
Asylstatistik, SEM

Kantonale Gesetzesgrundlage

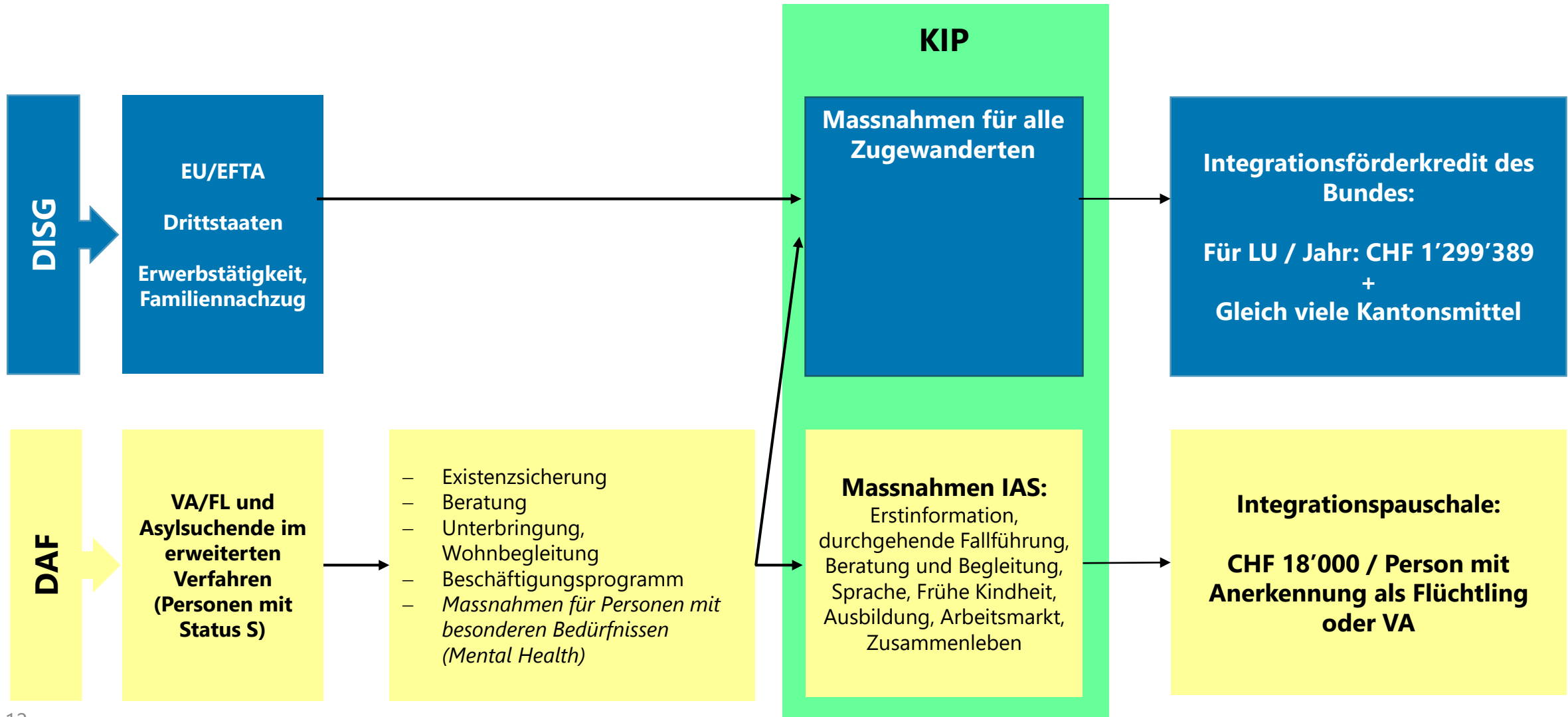
- Kantonales Einführungsgesetz zum Bundesgesetz über die Ausländerinnen und Ausländer (SRL 7)
 - Kantonale Ansprechstelle für Integrationsfragen: DISG
 - Kommunale Ansprechstellen für Integrationsfragen
- Kanton und Gemeinde:  **Auftrag zur Information und Förderung der sozialen Integration**

Kantonales Integrationsprogramm... ...seit 2014

- KIP 3 (2024 – 2027)
 - Massnahmen für **alle** Zugewanderten
 - **Grundangebot**
 - Spezifische Massnahmen für Personen aus dem Asyl- und Flüchtlingsbereich
 - 2019: Integrationsagenda Schweiz (IAS) lanciert und in KIP integriert
 - Spezifische Zielvorgaben
 - **Individualisierte** Begleitung



Zielgruppen der kantonalen Integrationsförderung (KIP)

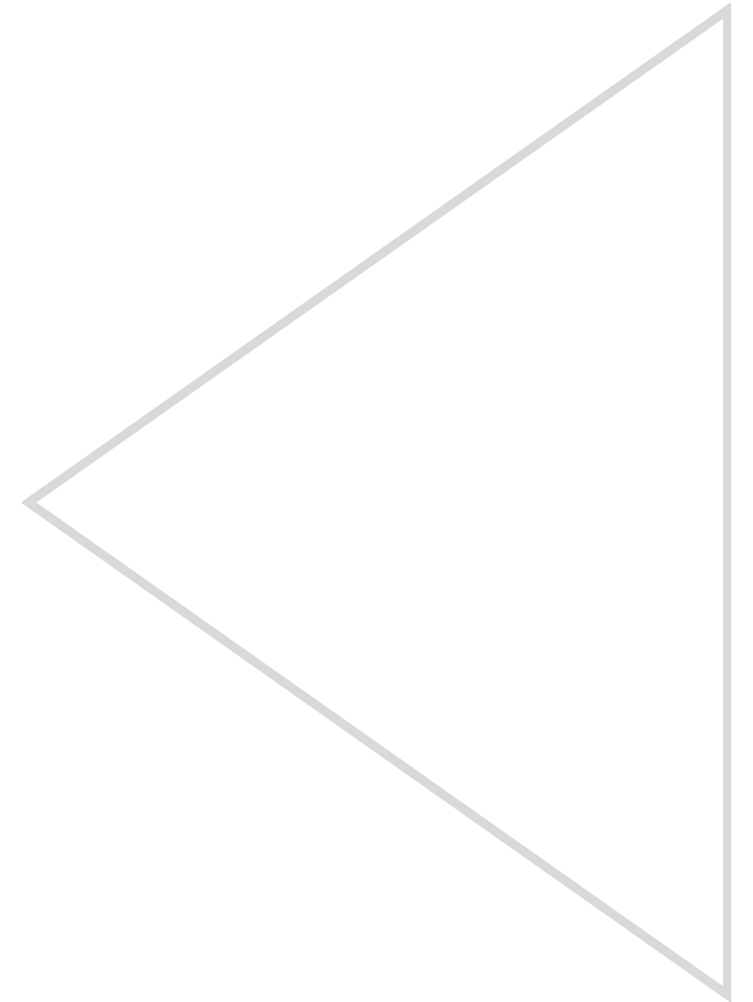


Ziele des KIP

- Wissen zum alltäglichen Leben aufbauen
 - Deutschkenntnisse vermitteln
 - Zusammenleben und Teilhabe ermöglichen: soziale und berufliche Integration
-
- ➔ Unterstützung von Gemeinden: Aufbau von Integrationsangeboten und –strukturen
 - ➔ Umgang mit Vielfalt und Schutz vor Diskriminierung stärken

Die sieben Förderbereiche des KIP

-  **Information, Abklärung Integrationsbedarf und Beratung**
-  **Sprache**
-  **Frühe Kindheit**
-  **Ausbildungs- und Arbeitsmarktfähigkeit**
-  **Zusammenleben und Partizipation**
-  **Umgang mit Vielfalt und Diskriminierungsschutz**
-  **Dolmetschen**



Fast Facts KIP 3

- 52 Massnahmen
 - 25 für alle Zugwandernde
 - 26 ausschliesslich für Personen aus dem Asyl- und Fluchtbereich
 - 1 gemeinsam umgesetzte Massnahme: Projektförderung
 - [KIP 3 auf Webseite DISG](#)

- Beteiligt an Erarbeitung von KIP 3:
 - Kantonsintern: DISG, DAF, DIGE, DBW, DVS, AMIGRA, GSD
 - Gemeinden: VLG, Stadt Luzern

Wissen zum alltäglichen Leben - Kantonebene



- Erstbegrüßungsgespräche beim AMIGRA



➔ Marktplatz

Wissen zum alltäglichen Leben – Gemeindeebene

■ Begrüssung und Erstinformation in Gemeinden

- Fachliche und finanzielle Anschubunterstützung für Gemeinden, die Begrüssungs- und Informationsgespräche für neu zugezogene Ausländer/innen durchführen möchten

➡ Atelier 3

➡ Bei Interesse / Fragen: marc.dasilva@lu.ch, 041 228 6715



Verständigung

Deutschkurse



- Subventionierung von Deutschkursen inkl. Kinderbetreuung
- Alphabetisierung bis B2

Dolmetschdienst Zentralschweiz



- Projekt der Zentralschweizer Kantone

 **Marktplatz**

Chancengerechte Zugänge

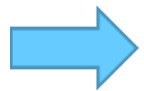
Frühe Kindheit

- Finanzielle Unterstützung für Gemeinden für Mentoringprojekte am Übergang zur Schule für Familien



Späteingereiste Jugendliche

- Fremdsprachige späteingereiste Jugendliche haben Zugang zum Angebot **Fremdsprachige Junge Erwachsene** mit Anschlussmöglichkeiten an ein Brückenangebot der Regelstruktur (ZBA)



Bei Interesse / Fragen:

silvana.chiera@lu.ch

041 228 6387



Marktplatz



[Triage DBW](#)

Förderung des alltäglichen Zusammenlebens

Projektförderung

- Finanzielle Unterstützung:
 - Projekte von (migrantischen) Vereinen, Freiwilligennetzwerken
 - Kommunale Treffpunkte, Anlaufstellen
- Integrationsarbeit im / durch Sport

Beratung zur Schaffung kommunaler Integrationsstrukturen / LV

- Schlüsselpersonennetzwerke
- Kommunale Fachstelle
- Beratungen zur Organisationsentwicklung durch FABIA

Mini-KIP Gemeinde

- Vorhandene Integrationsstruktur / LV
- Stärkung der kommunalen Integrationsarbeit
- Selbständiges Entwerfen und Umsetzen von Integrationsmassnahmen



Atelier 1, 5 und Marktplatz

Umgang mit Vielfalt, Diskriminierungsschutz

- Beratungsangebot für von rassistischer Diskriminierung Betroffene



- Sensibilisierung und Weiterbildung
 - Regelstruktur
 - Öffentlichkeit
 - Koordination mit den Zentralschweizer Kantonen

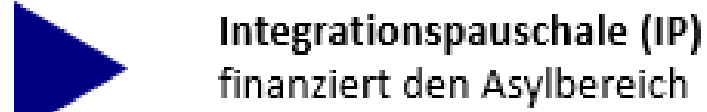
 Atelier 4








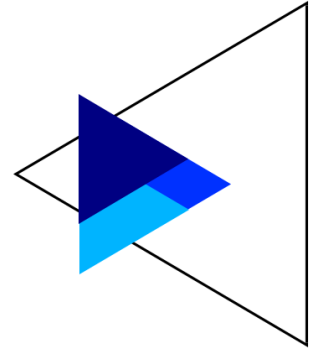
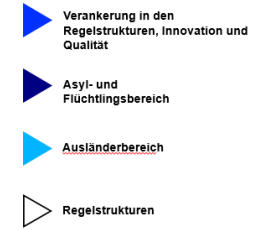
Spezifische Massnahmen für Personen aus dem Asyl- und Flüchtlingsbereich

Jutta Kunz Schürch

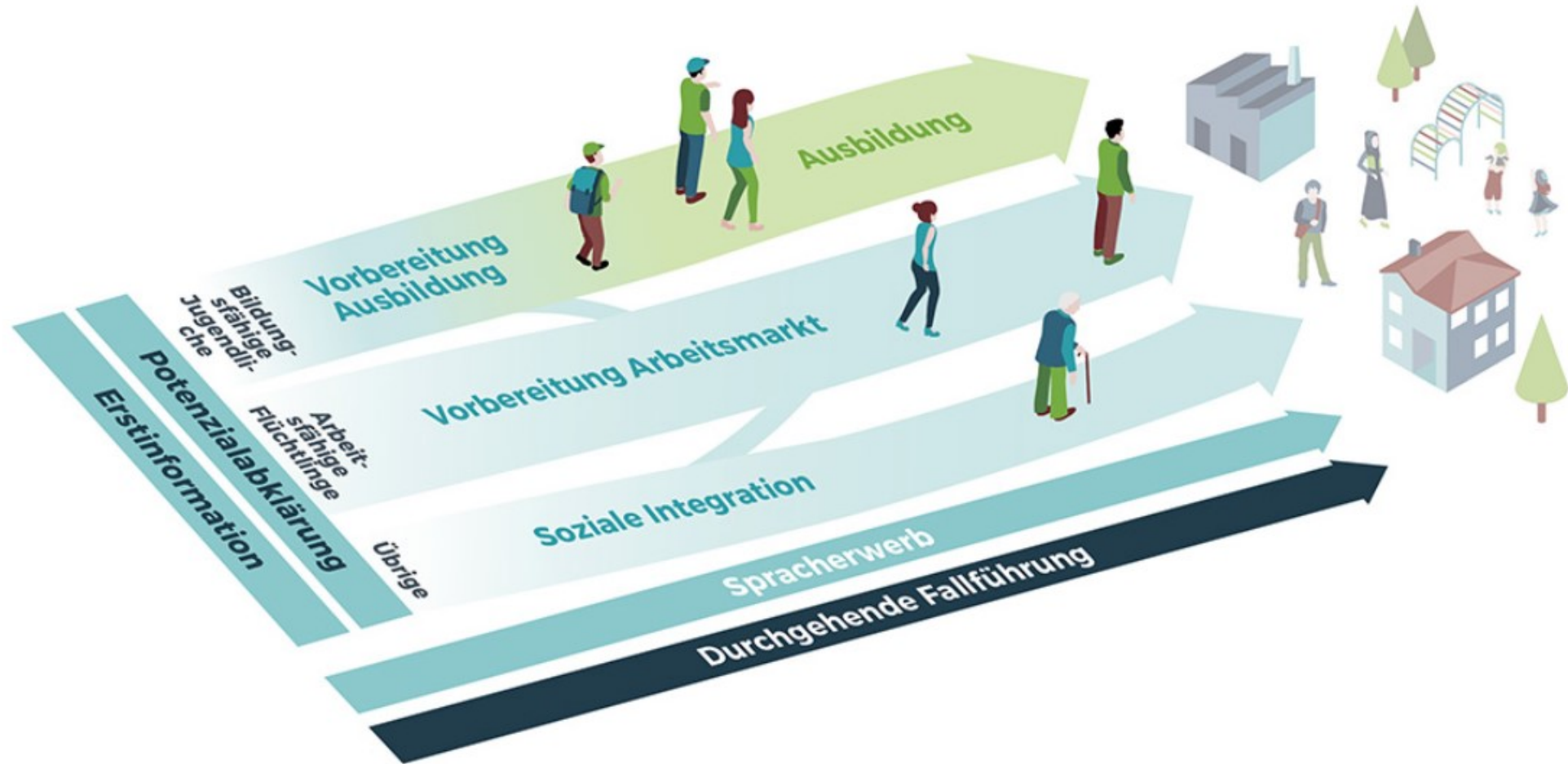
DAF, Abteilungsleiterin Integrationsmassnahmen



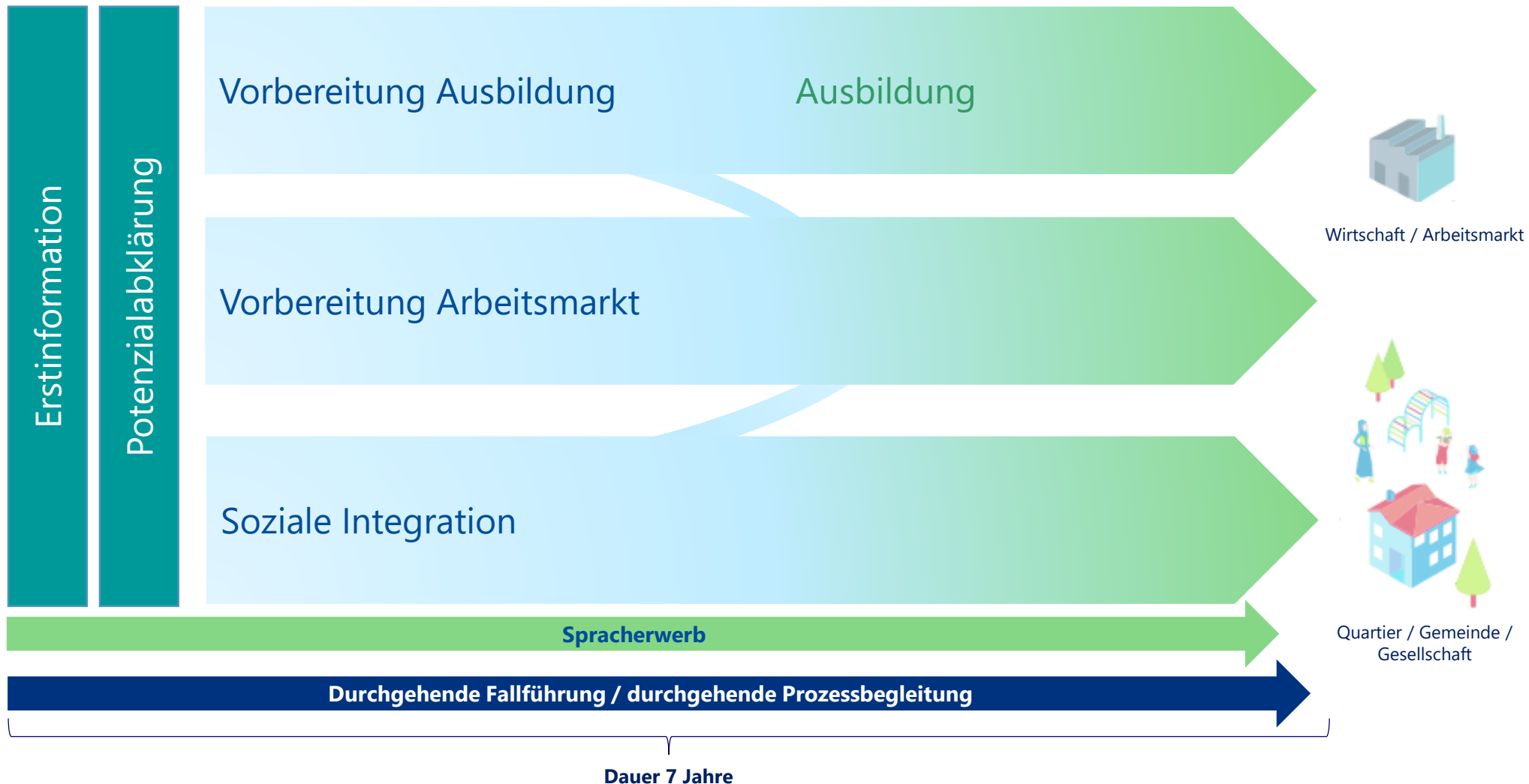
-  **Information, Abklärung Integrationsbedarf und Beratung**
-  **Sprache**
-  **Frühe Kindheit**
-  **Ausbildungs- und Arbeitsmarktfähigkeit**
-  **Zusammenleben und Partizipation**



Integrationsagenda Schweiz (IAS)



Zentrale Elemente Erstintegration



70%
Ausbildungsfähige und arbeitsmarktfähige Personen im Asyl- und
Flüchtlingsbereich

30% Personen mit besonderen Bedürfnissen (primärer Fokus soziale Integration)



Wirtschaft
Arbeitsmarkt

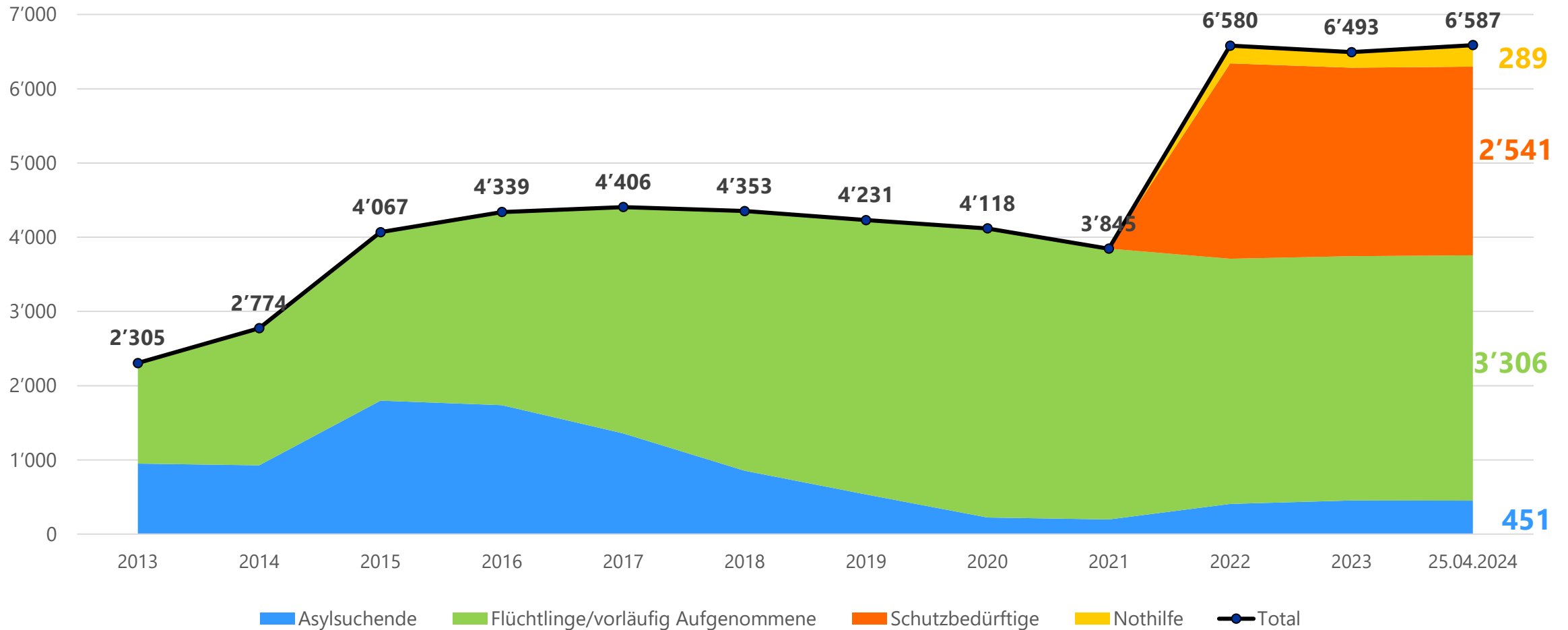


Quartier
Gemeinde
Gesellschaft



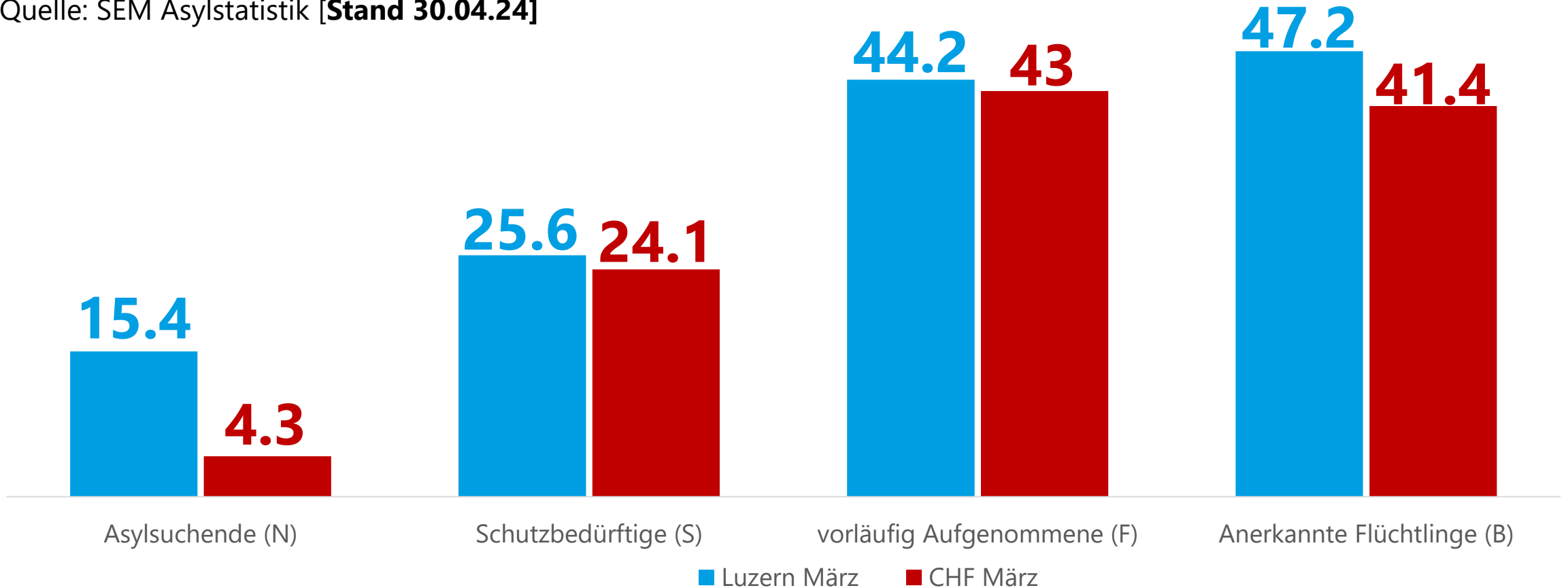
Quartier
Gemeinde
Gesellschaft

Bestand Klientel DAF



Erwerbsquote März 2024 Luzern und Schweiz (in %)

Quelle: SEM Asylstatistik [Stand 30.04.24]



Zuständigkeit der Fallführung: Kanton LU

Erstintegrationsprozess, strategisch und operativ beim Kanton

Kollektivunterkunft

- Phase I: Start
Erstintegrationsprozess,
Erstinformation und verbindliche
Erstintegrationsmassnahmen

Sozialdienst

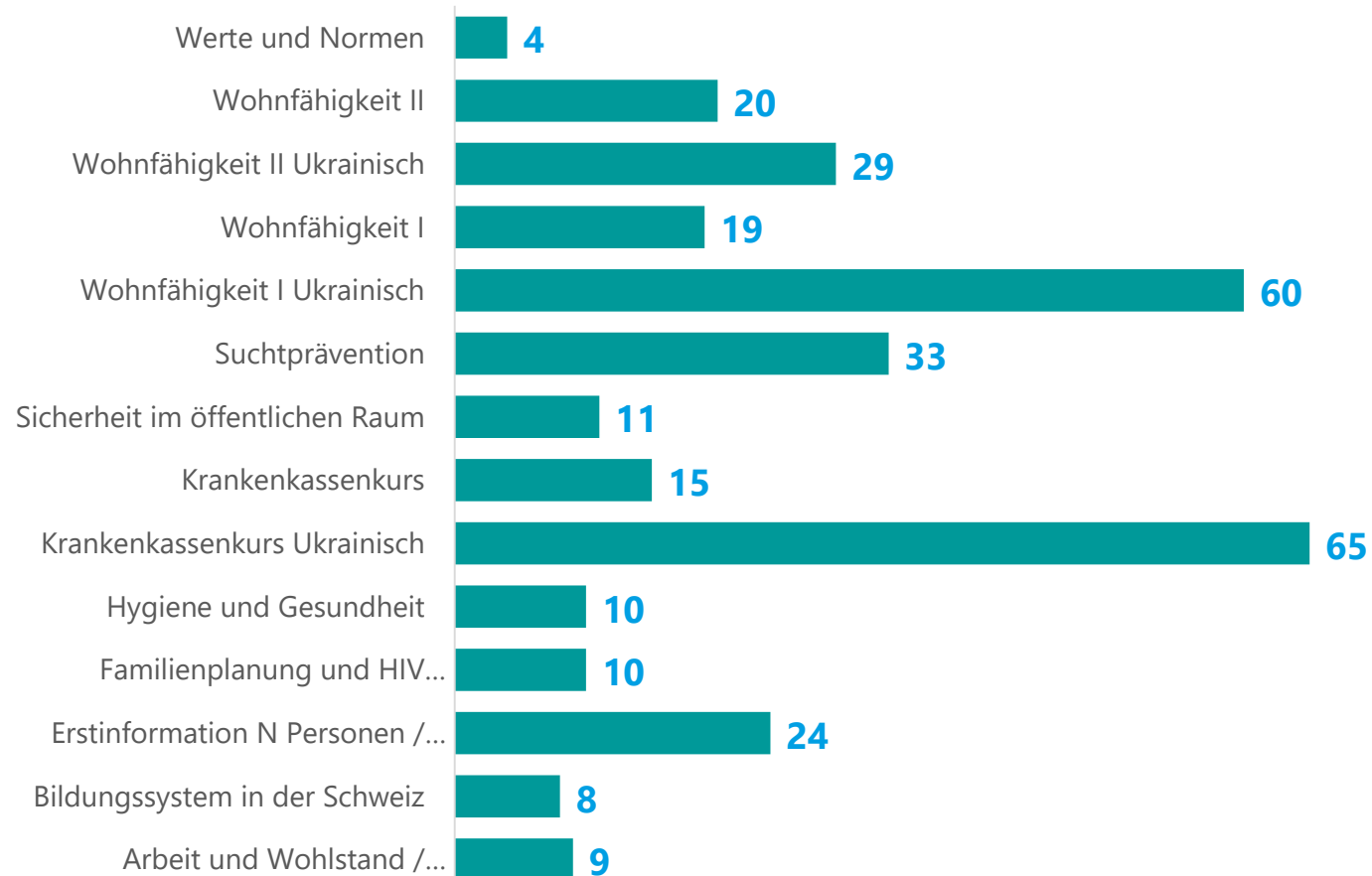
- Phase II: Durchgehende
Fallführung, wirtschaftliche
Sozialhilfe

Integrationsmassnahmen

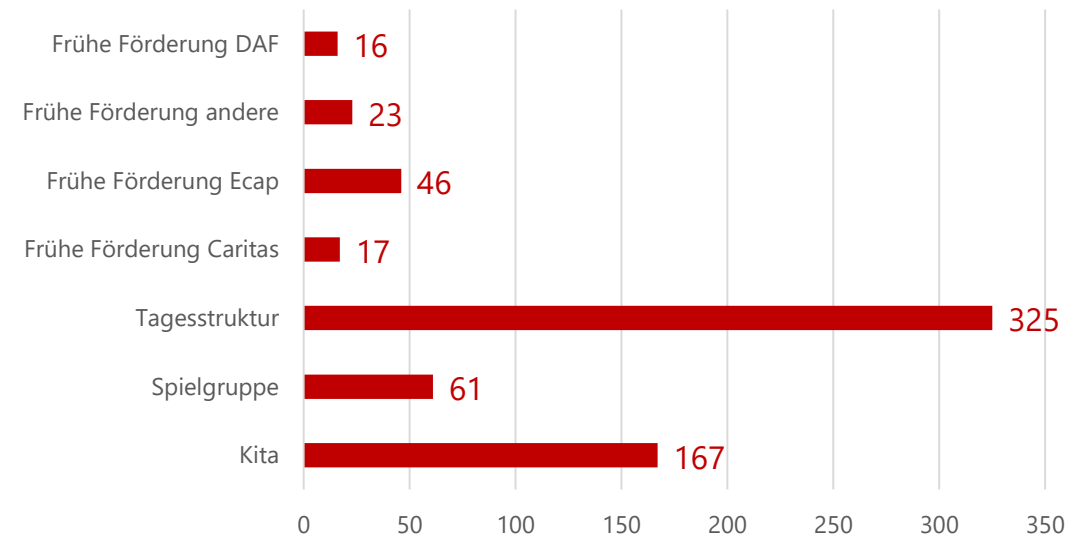
- Phase II: Potentialabklärung
Integrationsplan (Ziele und
Massnahme-Planung)

 **Atelier 2**

Information, Abklärung Integrationsbedarf und Beratung

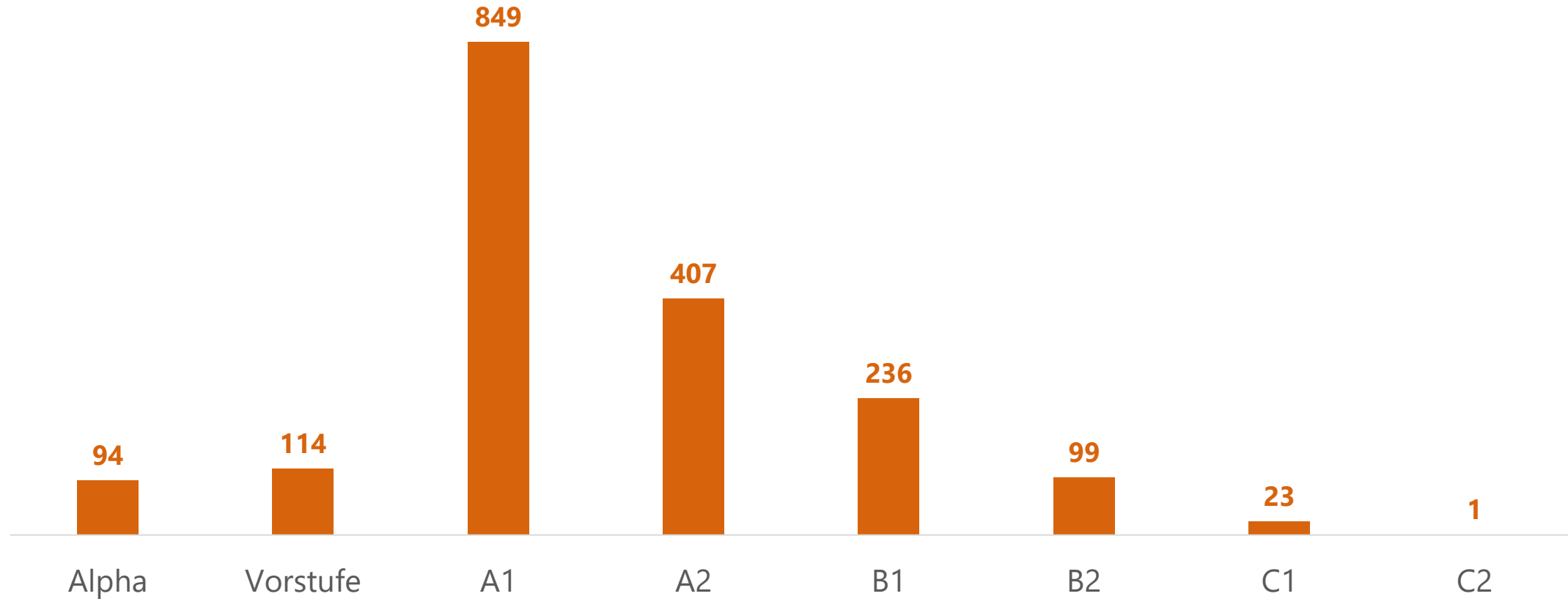


▶ Frühe Kindheit



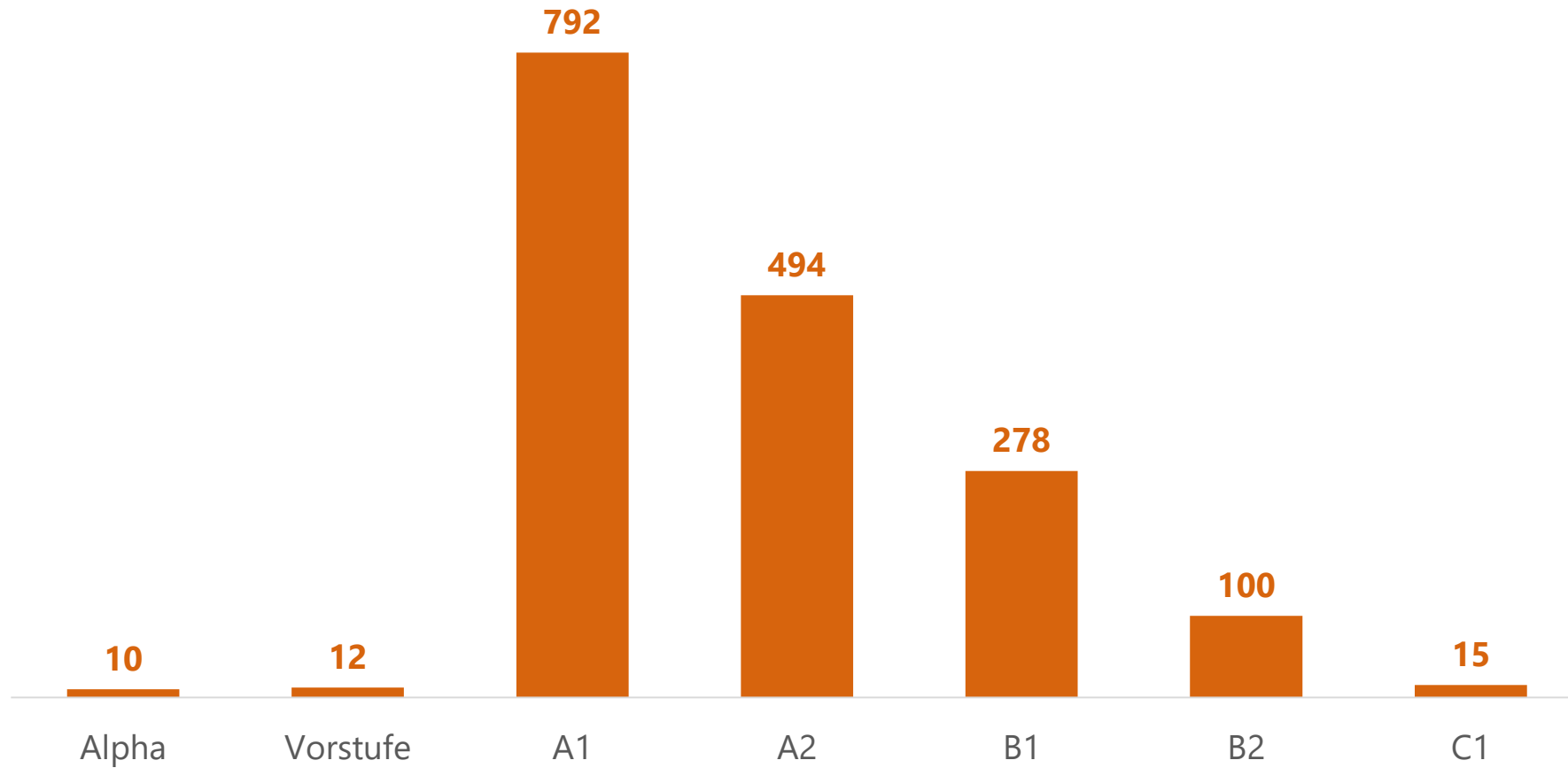
Sprache

**2023 Besuch Sprachkurse: Personen aus dem
ordentlichen Asylverfahren**



Sprache

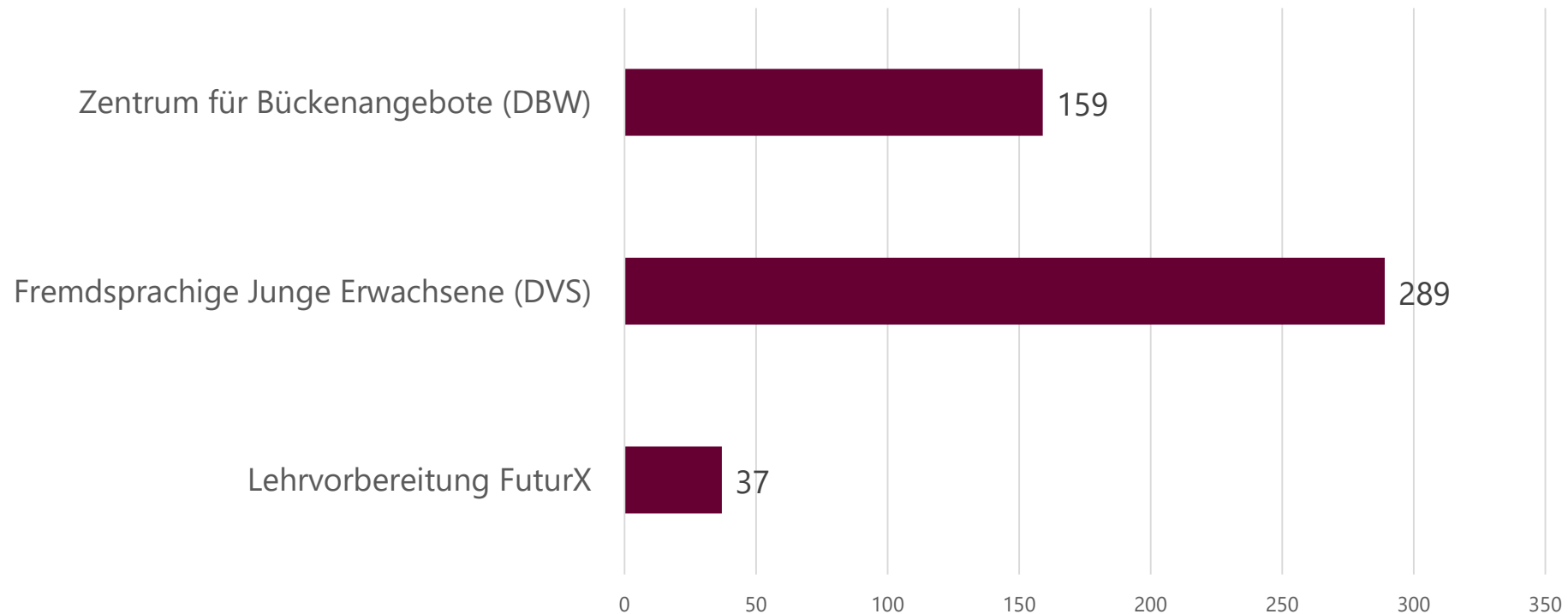
2023 Besuch Sprachkurse: Personen mit Schutzstatus S





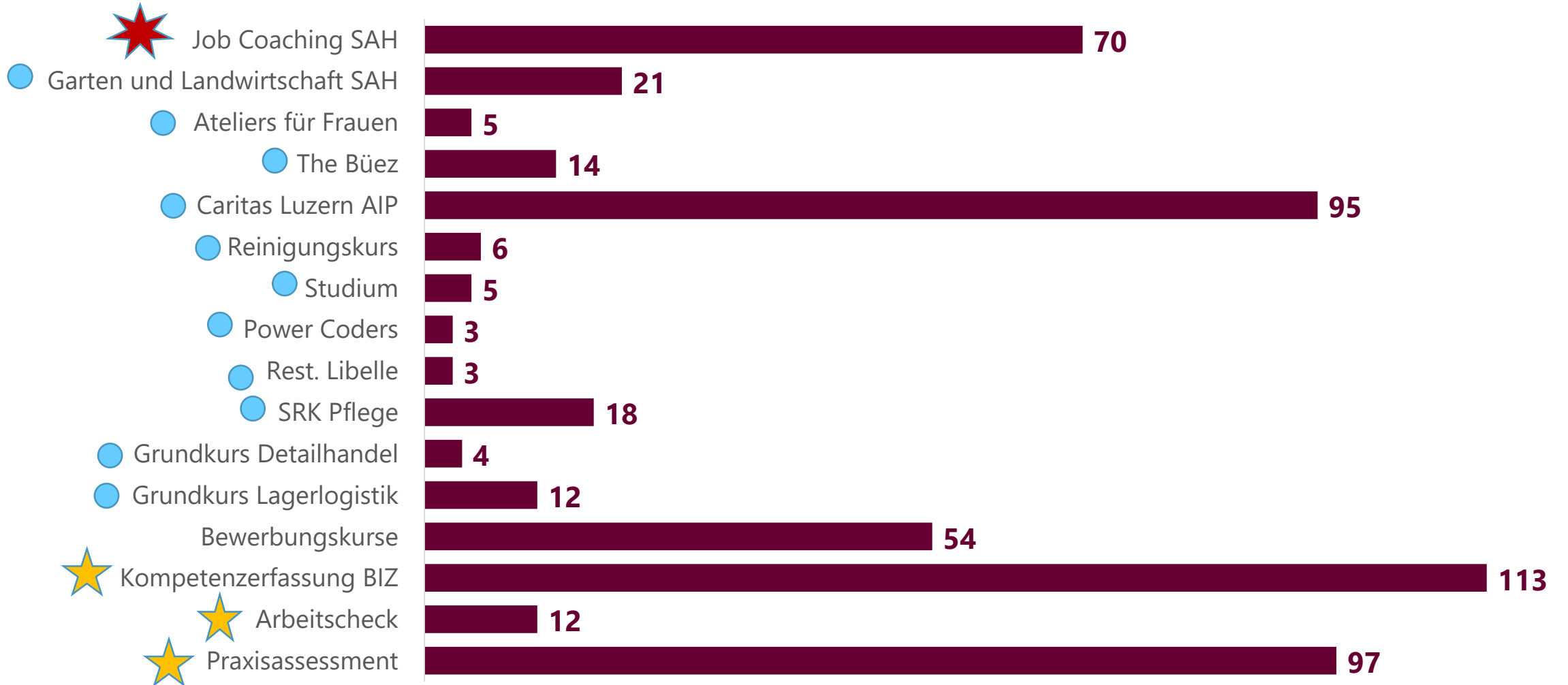
Ausbildungs- und Arbeitsmarktfähigkeit

2023 Spezifische Massnahmen Ausbildung



**Ausbildungs- und
Arbeitsmarktfähigkeit**

2023 Spezifische Massnahmen Arbeitsmarkt (AMF)



Zusammenleben und Partizipation

INTEGRATIVER SPORTTAG
MIT DER KANTONSSCHULE
MUSEGG

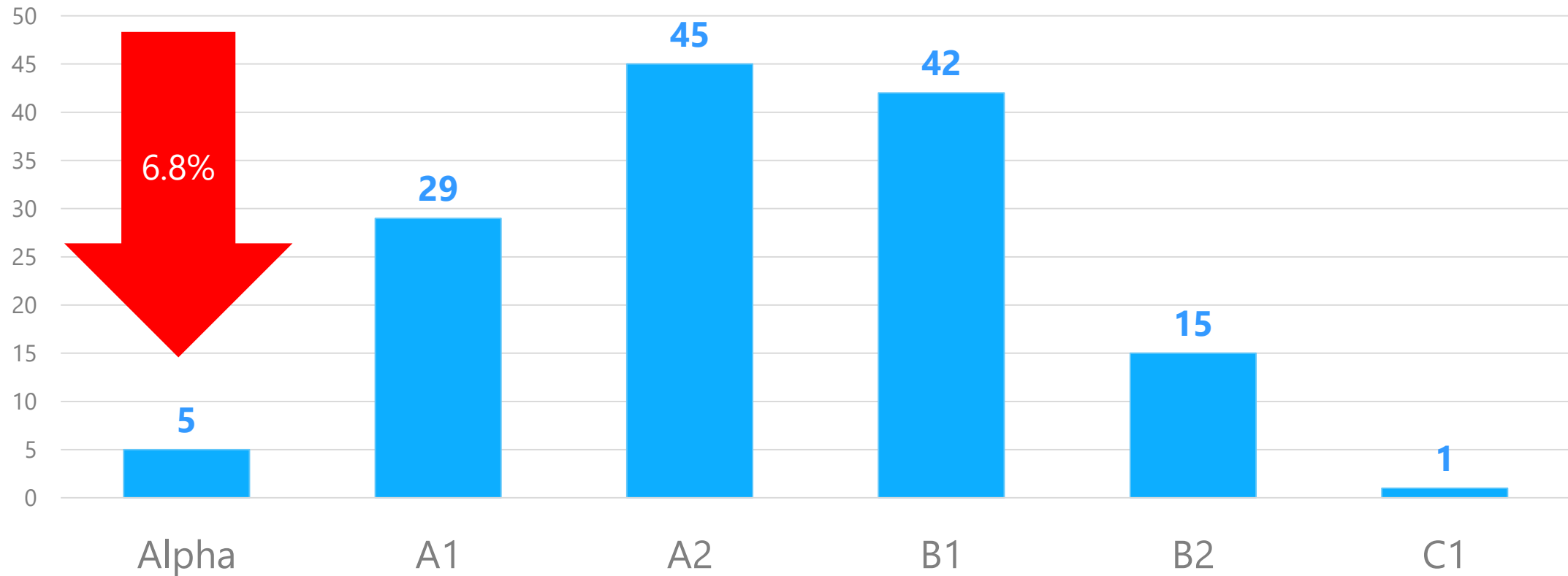


- **Projektförderung DISG/DAF**
- **Mentoringprogramme**
- **Vereinsbeiträge**
- **Begleitung, Fachinput zivilgesellschaftliche Akteure**
- **Früherkennung: Bedarf Stabilisierung und Ressourcenaktivierung («Programm R»)**
- **Niederschwellige Gesprächsgruppen mit Peers (MNA Gruppen und Erwachsenengruppen)**
- **Dauerarbeitsplätze**

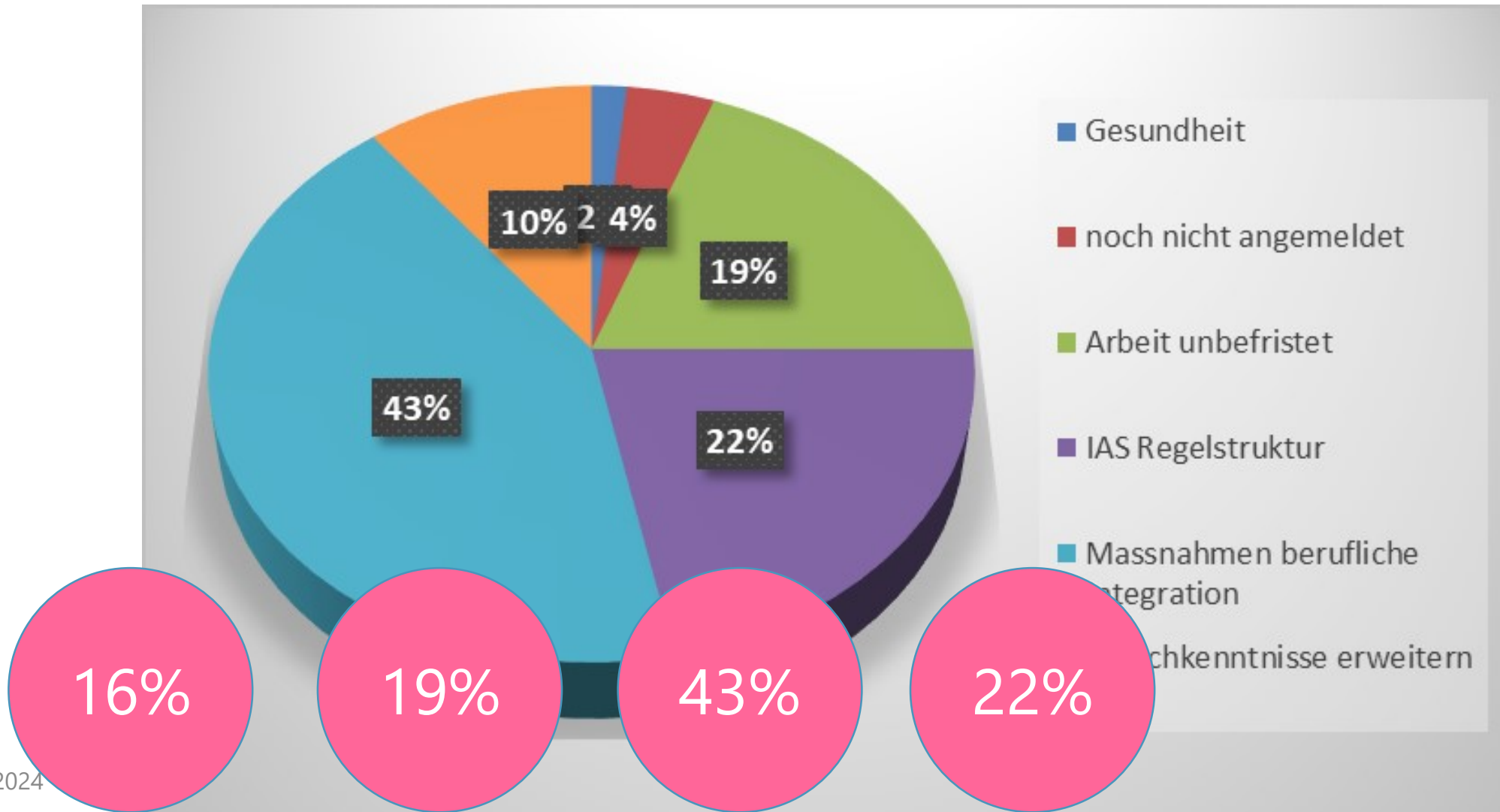


Quelle: Sunny Studio, Fotolia

Einreise 2020, Stand Sprachliche Integration 2023



Einreise 2020 - Stand berufliche Integration Ende 2023



Regelstruktur	Berufsintegrationsberatung, Case Management, psychologis	BIZ
Regelstruktur	Fremdsprachige junge Erwachsene FJE	FJE
Regelstruktur	Zentrum für Brückenangebote ZBA	ZBA
Regelstruktur	Integrationsvorlehre INVOL	ZBA
Regelstruktur	Lehrbegleitung Regelstruktur DBW	DBW
Regelstruktur	Lehrbegleitung Futur X	Futur X
Regelstruktur	Beratungsstelle Jugend und Beruf BJB	BJB
Lehrvorbereitung ausserhalb	Lehrvorbereitung Futur X	Futur X
Lehrvorbereitung ausserhalb	Mütter in Ausbildung	MiA
Lehrvorbereitung ausserhalb	Basiskurs Grundkompetenzen WBZ Luzern	WBZ Luzern
Lehrvorbereitung ausserhalb	Sozialjahr Juewso Nowesa	Juveso Nowesa
Lehrvorbereitung ausserhalb	Dreipunkt	Stiftung Dreipunkt
Lehrvorbereitung ausserhalb	Nachholbildung gem. Art. 32	
Einzelnachhilfe	Übersicht Nachhilfeangebote	Diverse
PrA Praktische Ausbildung	Stiftung Brändi	Stiftung Brändi
PrA Praktische Ausbildung	IG Arbeit	IG Arbeit
PrA Praktische Ausbildung	Villa Erica	Villa Erica
Bildung auf Tertiärstufe	Hochschulzugang	Diverse
Deutschkurse	Alphabetisierung	Diverse
Deutschkurse	Intensivkurse A1-C2	Diverse
Deutschkurse	Semiintensivkurse A1-C2	Diverse
Deutschkurse	Abendkurse	Diverse
Deutschkurse	Deutschkurse branchenspezifisch	ENAIP
Branchenqualifizierung	Perspektive Energie	XUNU
Branchenqualifizierung	Grundkurs Lagerlogistik Sulser Group	Sulser Group
Branchenqualifizierung	Grundkurs Detailhandel Sulser Group	Sulser Group
Branchenqualifizierung	Lehrgang Pflegehelfende SRK	SRK
Branchenqualifizierung	Ausbildung Chauffeurberufe	Diverse
Branchenqualifizierung	Einstieg IT Branche	Diverse
Branchenqualifizierung	Ausbildung Kinderbetreuerin	IG Spielgruppe (früher elsa)
Branchenqualifizierung	Ausbildung Spielgruppenleitung AWIS	AWIS
Branchenqualifizierung	Dolmetschausbildung	Interpret
Branchenqualifizierung	Progresso-Kurse	Progresso
Branchenqualifizierung	Gastro-Go-Kurs Gastronomie-Hotellerie-Kurs	the Buez
Branchenqualifizierung	Kosmetikausbildungen	Diverse
Branchenqualifizierung	Ausbildung Klassenassistenten	PHLU, Artiset
Branchenqualifizierung	Chocofactory	Diverse
Branchenqualifizierung	Tagesmutter / -vater	Frauzentrale Luzern
Branchenqualifizierung	Hauswart Express	ENAIP
Branchenqualifizierung	Reinigung und Wäscherei	SmartTalk und Caritas
Branchenqualifizierung	Integrationsausbildung Aufzugsmonteur/in	Schindler
Arbeitsintegrationsprogramme	Training und Qualifizierung Restaurant Libelle SAH	SAH
Arbeitsintegrationsprogramme	Diverse AIP Caritas Luzern	Caritas Luzern
Arbeitsintegrationsprogramme	Lebendiges Lernen SAG	SAG
Arbeitsintegrationsprogramme	Ateliers für Frauen SAH	SAH
Arbeitsintegrationsprogramme	Garten- und Landwirtschaft SAH	SAH
Arbeitsintegrationsprogramme	Diverse AIP the Buez	the Buez
Arbeitsintegrationsprogramme	Integro	SAH
Bewerben und Stellensuche	Bewerbungskurs SAH	SAH
Bewerben und Stellensuche	Jobcoaching SAH	SAH
Bewerben und Stellensuche	Job Support SAH	SAH
Bewerben und Stellensuche	Flyer Bewerbungsunterstützung	Diverse
Selbständige Erwerbstätigkeit	Adlatus Zentralschweiz	Adlatus Zentralschweiz
Arbeit mit Diplom	Anerkennung Diplome	Diverse

Ausbildung

Arbeitsmarkt

Soziale Integration

Soziale Integration	Dauerarbeitsplätze DAP	Diverse DAP Caritas Luzern	Caritas Luzern
Soziale Integration	Dauerarbeitsplätze DAP	Ateliers für Frauen SAH	SAH
Soziale Integration	Dauerarbeitsplätze DAP	Garten- und Landwirtschaft SAH	SAH
Soziale Integration	Dauerarbeitsplätze DAP	Beschäftigung DAF	DAF
Soziale Integration	Niederschwellige Deutsch- und Konversationskurse	Angebotsübersicht DISG	DISG
Soziale Integration	Niederschwellige Deutsch- und Konversationskurse	Kriens integriert	Kriens integriert
Soziale Integration	Niederschwellige Deutsch- und Konversationskurse	Brückenschlag Hochdorf	Brückenschlag Hochdorf
Soziale Integration	Niederschwellige Deutsch- und Konversationskurse	Delia Deutschkurse Emmen	Delia Emmen
Soziale Integration	Niederschwellige Deutsch- und Konversationskurse	Fabia Deutschkurse	Fabia
Soziale Integration	Niederschwellige Deutsch- und Konversationskurse	Rechtsberatung & Lese- und Schreibdienst	Stadt Sursee
Soziale Integration	Niederschwellige Deutsch- und Konversationskurse	Bildungsangebote für soziale Integration, multikulturelles Zus	Caritas Luzern
Soziale Integration	Zusammenleben	Lernatelier	Lernatelier
Soziale Integration	Zusammenleben	Sprachtandems	Diverse
Soziale Integration	Zusammenleben	Angebotsübersicht FABIA	Fabia
Soziale Integration	Zusammenleben	Schlüsselpersonen Sursee / Mauensee	Stadt Sursee
Soziale Integration	Zusammenleben	Verein Integration in der Freizeit	Kanton Luzern
Soziale Integration	Zusammenleben	Integrationsangebote Stadt Luzern	Diverse (Sentitreff, Hello Welcome, Mail

Gelingensfaktoren I

- Abteilungsübergreifende Zusammenarbeit DAF
- Prinzip: Bildung vor Arbeit
- Dauer Integrationsprozess: 7 Jahre / (-10 Jahre)
- Individuelle, situationsabhängige Förderung
- Ressourcen (IP)

Gelingensfaktoren II

- Controlling Fallaufnahme, Bearbeitung, Fallabschluss
- Qualitätsentwicklung /- sicherung
- Stärkung interinstitutionelle Zusammenarbeit IIZ
DAF, DISG, DVS, DBW, WASwira, IV, Wirtschaftsförderung,
Gemeinden, Gewerbeverbände, Hilfswerke, Kirchen, zivilgesellschaftliche Akteure, SEM etc.)

«Programm S»



- Status S wurde bis März 2025 verlängert
- Zielvorgabe Bund: Erwerbsquote von 20% auf 40% erhöhen
 - Sprachförderung
 - Potenzialabklärung
 - Job Coaching für Erwachsene
 - Jugendliche und junge Erwachsene (Arbeit durch Bildung)

Von Freiwilligkeit zu aktiver Aufforderung

2022	2023	2024
Freiwilligkeit: Prinzip Selbstanmeldung RAV Zugang für Nichtleistungs- bezüger NLB	Freiwilligkeit: Prinzip Selbstanmeldung Aufbau Arbeitsmarktfähigkeit (AIP)	<ul style="list-style-type: none"> - Fallaufnahme Fachressort Integration - ggf. Potentialabklärung - Integrationsplan (Arbeit, Stellenvermittlung) - Qualifizierungskurse - Triage Waswira - Standortgespräche
	A) Bewerbungskurse	A) Bewerbungskurse
	B) Job Coaching <ul style="list-style-type: none"> - WAS wira - SAH Zentralschweiz - Caritas Luzern 	<ul style="list-style-type: none"> B) Job Coaching - WAS wira (Ausweitung Angebot)
	C) Qualifizierungsmassnahmen Einzelprüfung	C) Qualifizierungsmassnahmen

Ateliers und Infostände

- Atelier 1: Integrationsstrukturen in Gemeinden – 2. Stock, Raum 225
- Atelier 2: Berufliche Integration im Asylbereich – 1. Stock, Raum 137
- Atelier 3: Begrüssung von Neuzugezogenen in Gemeinden – 1. Stock, Raum 126A
- Atelier 4: Vielfältige Gesellschaft – 2. Stock, Raum 241
- Atelier 5: Integrationsprojekte umsetzen – 4. Stock, Raum 427
- Marktplatz – Saal

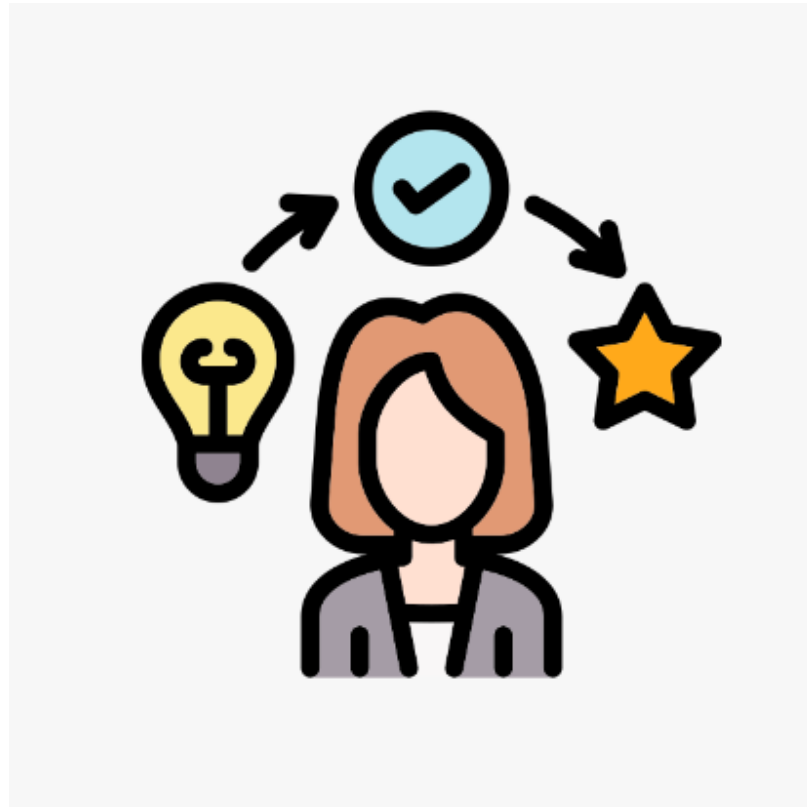
1. Runde: 14.40 – 15:20

2. Runde: 15.40 – 16:20

Plenum: 16.30

Eindrücke aus Ateliers und Marktplatz

Moderation: Marc da Silva



Wie bleiben wir in Kontakt?

- Integrationsförderung weiter entwickeln
- Entstehende regionale und kommunale Integrationsstrukturen
- Erhebung kommunale Ansprechstellen Integration
- Fachveranstaltung für Gemeinden



Wie bleiben wir in Kontakt?

- **Werkstattgespräche DISG**
 - Austauschgefäss
 - Werkstattgespräch Integration im 2025

- Fachgruppe Integration

- **Informationsveranstaltungen ad hoc organisiert GSD - DAF**
 - Newsletter Sozialhilfebehörden Gemeinden Kt. Luzern
 - Newsletter Freiwillige (FW)
 - Dankes Anlass FW
 - Fachinput FW

Michaela Tschuor

Vorsteherin Gesundheits- und Sozialdepartement

Zusammen unterwegs!

Gesundheits- und Sozialdepartement
Dienststelle Soziales und Gesellschaft
Dienststelle Asyl- und Flüchtlingswesen

Danke für Ihren Einsatz in der Integrationsförderung!
Wir freuen uns auf den Austausch beim Apéro!