

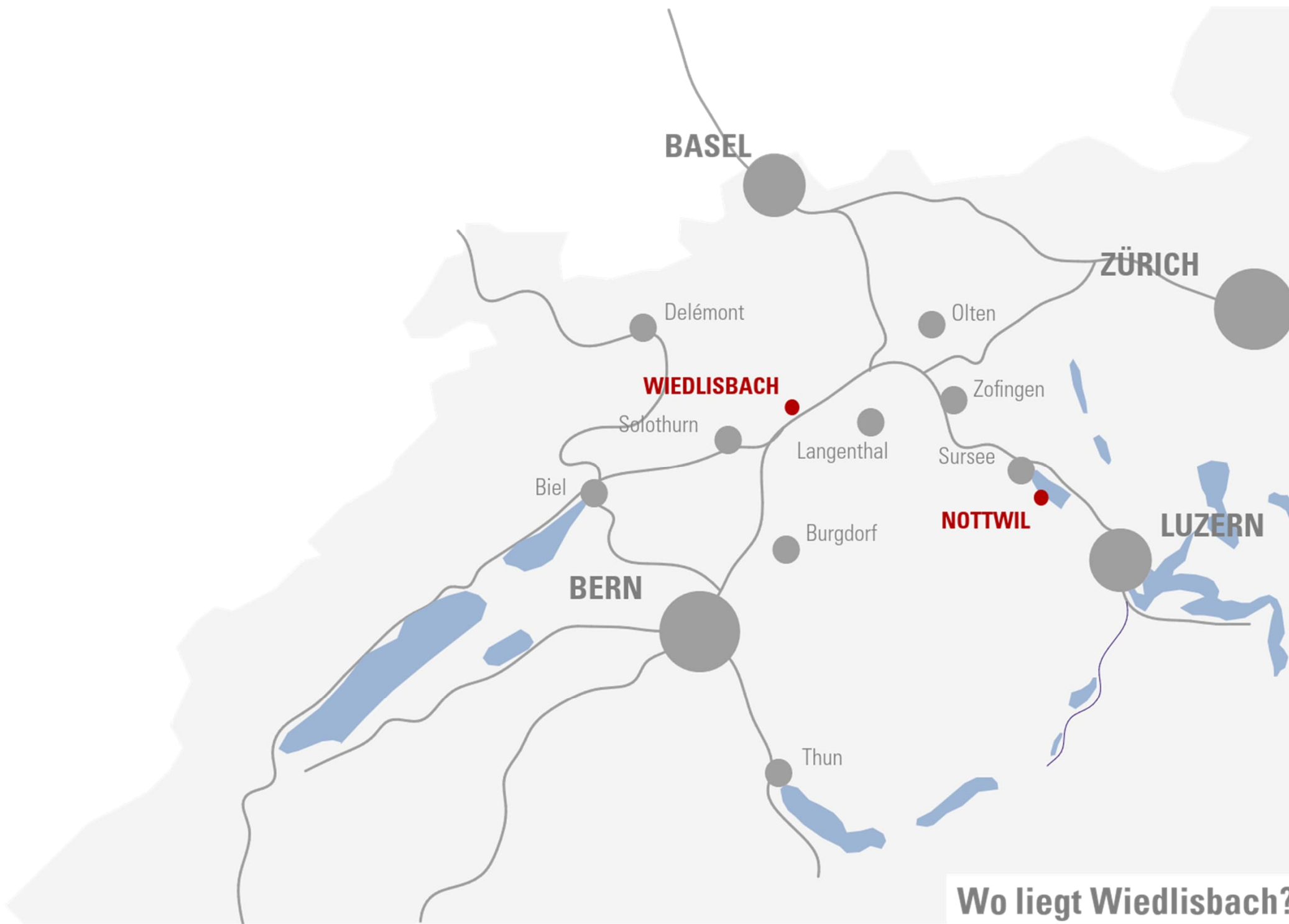




Müller + Partner dipl. Architekten HTL/STV AG

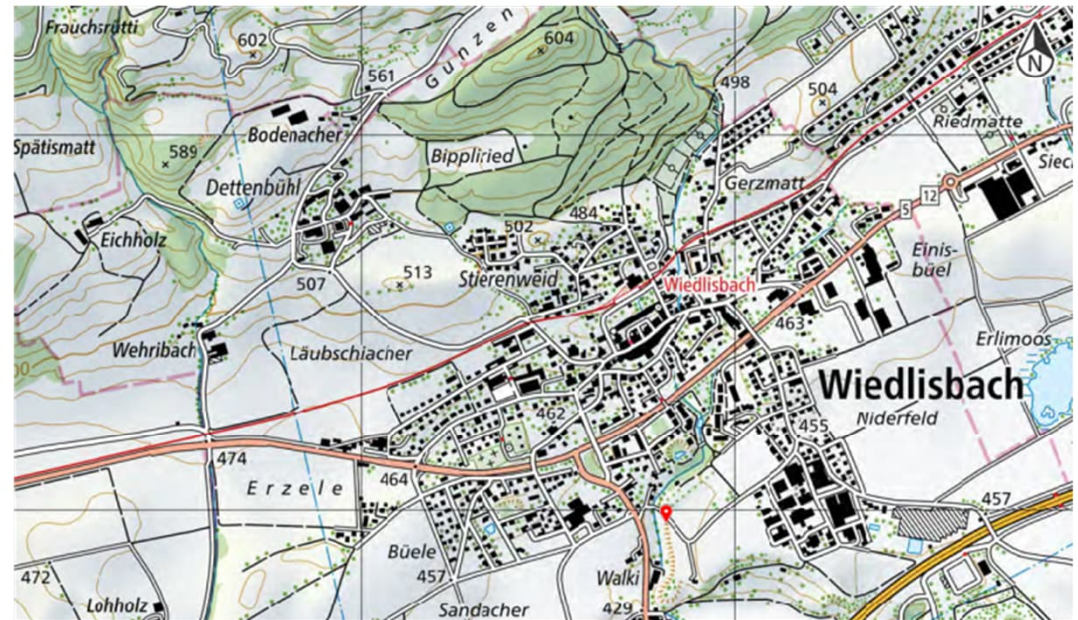
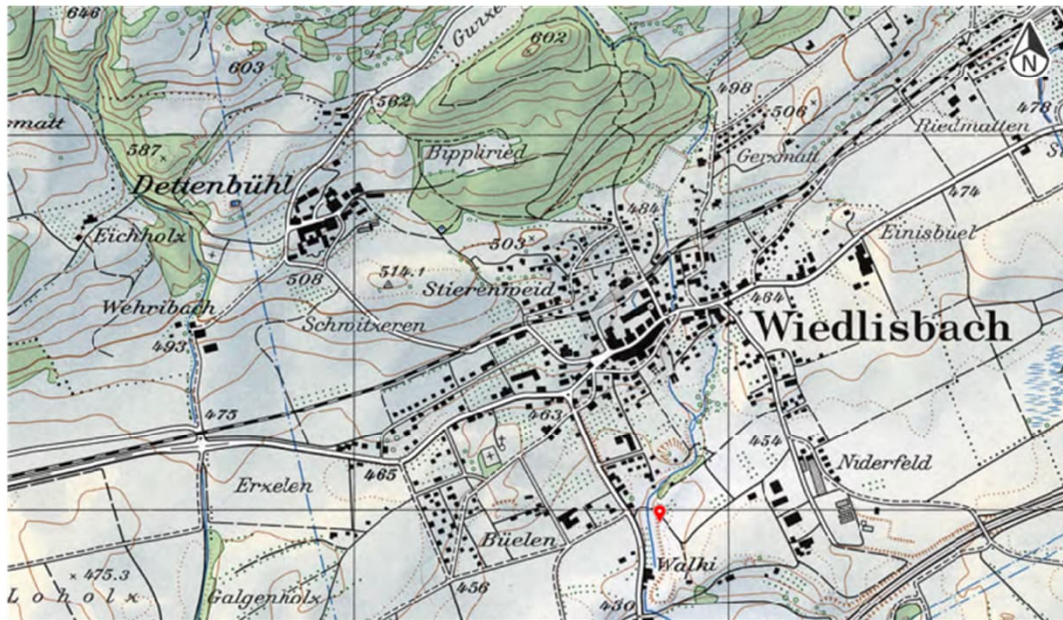
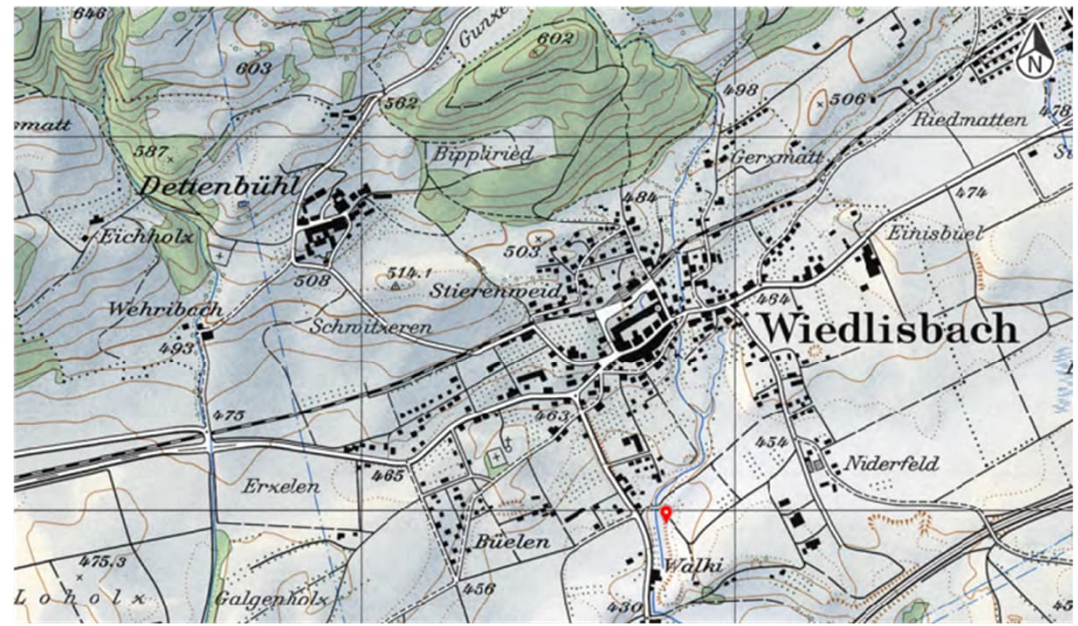
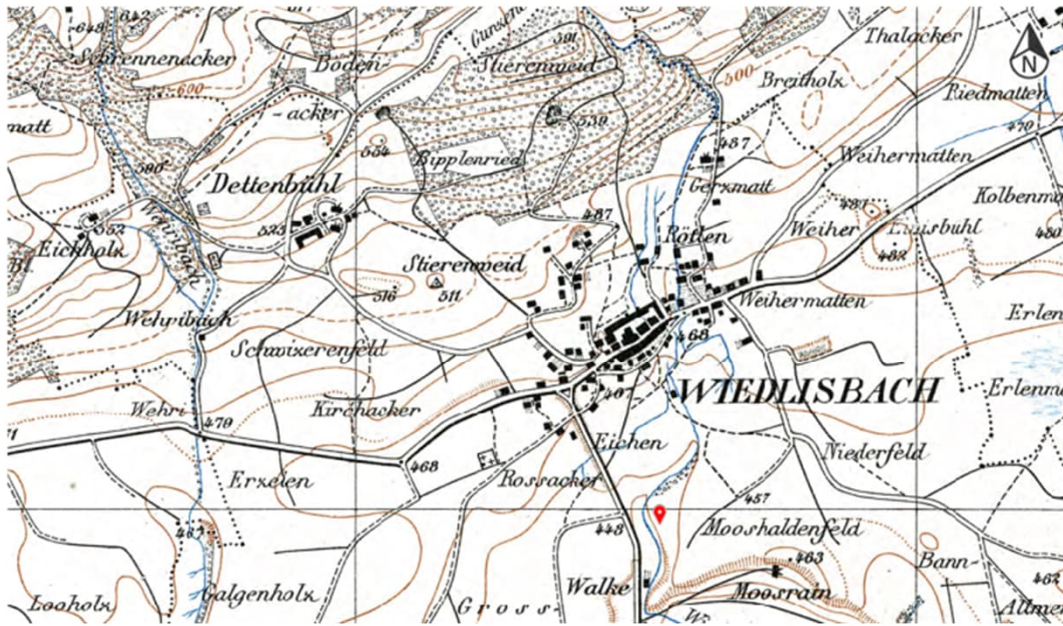


Referenzen

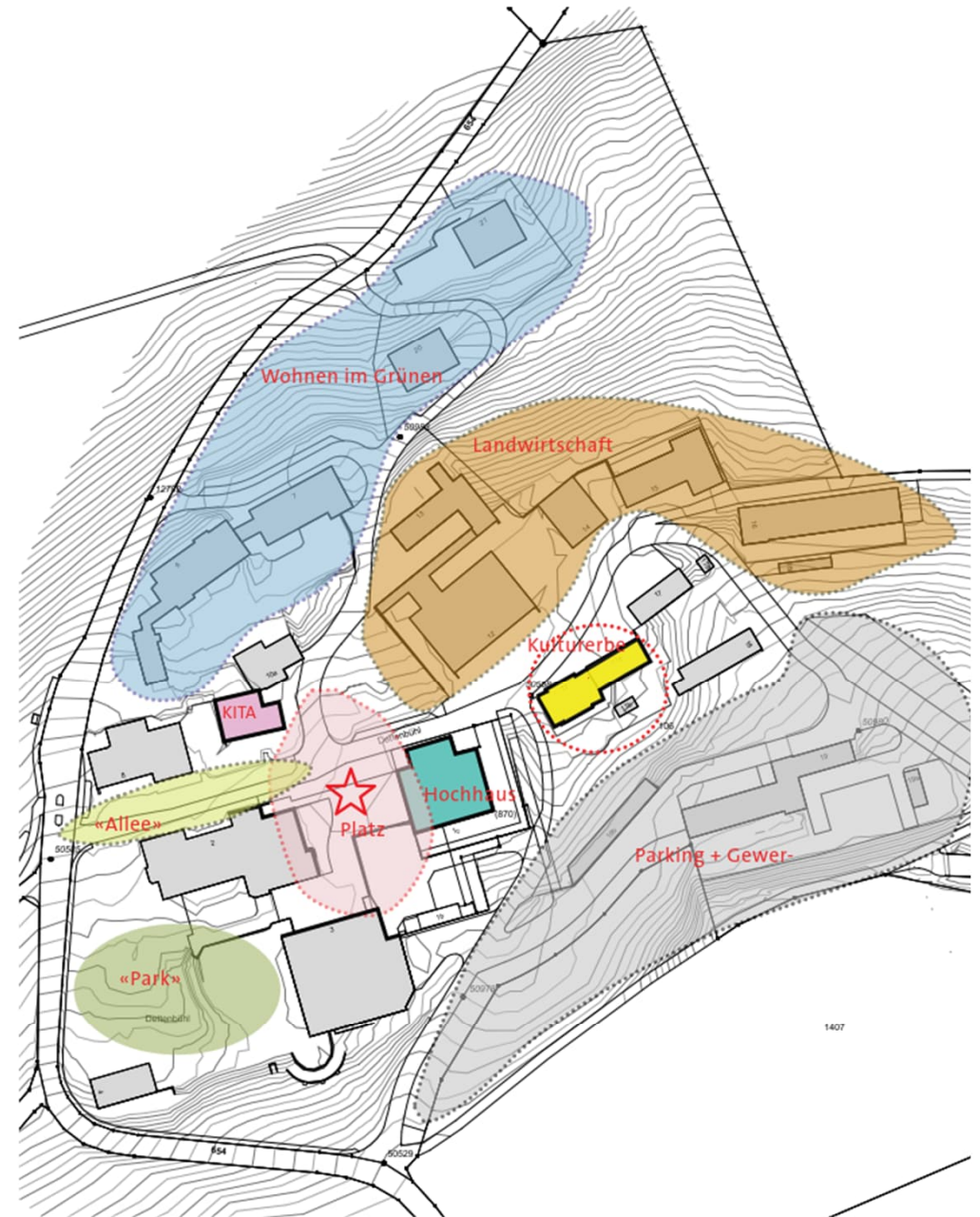




Wiedlisbach und das Dettenbühl



Entwicklung Wiedlisbach



Dettenbühl, Wiedlisbach



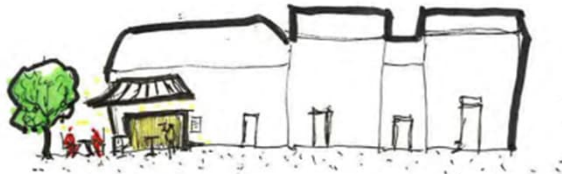
klarer Parcours
Distanz von 500m



Einkaufen



Postkarte schicken



Kaffee trinken



im Park spazieren gehen

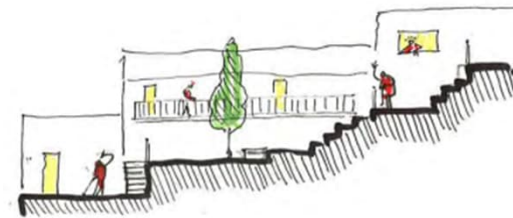
Aktivitäten im Freien



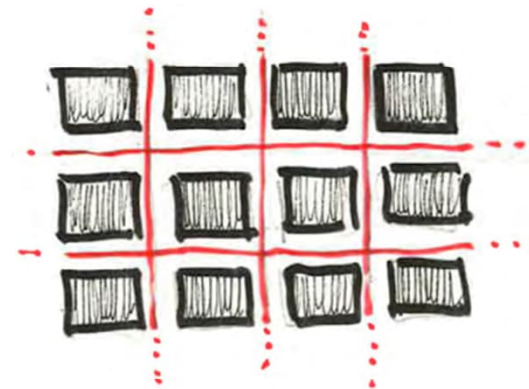
aktiv
informell
lebendig
vielfältig



formell
streng
Steile Topografie



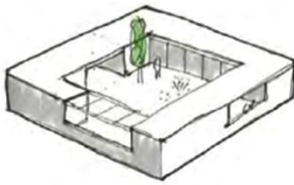
leicht gewundene Strassen
abwechslungsreiche Sequenzen
prägende Orte
Sichtbezüge



monotone Strassen
wiederholende Struktur

Typologie

Perimeter



Kloster / Schule

Ensemble



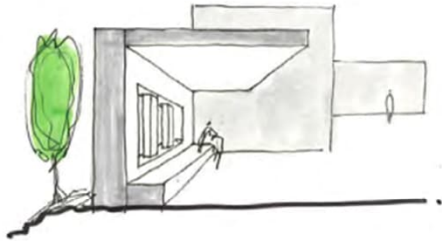
Genossenschaft
Wohnen im Alter

Montage



de Hogeweyk

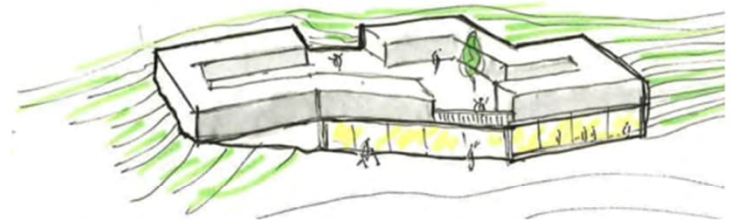
"harte" Grenzen



gezielte Sichtbezüge nach Aussen



Transparenz - Glaswand



Plateau - Sockel

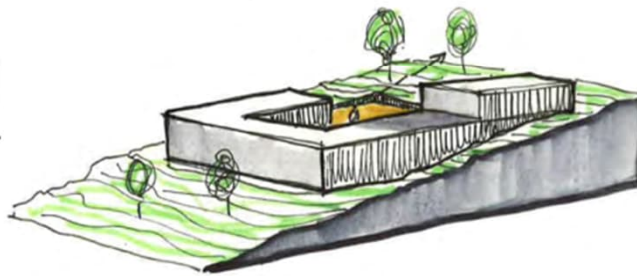
"Weiche" Grenzen

Topografie



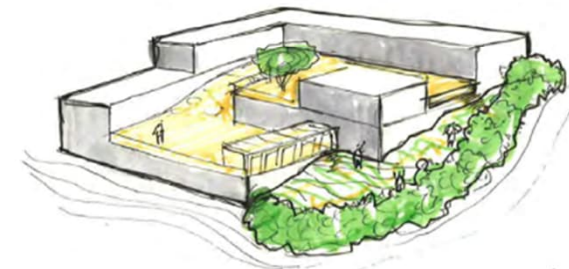
Terrasse + Glaswand

Natur



Gelände + Stützmauer

Vegetation



Böschung

mögliche Typologie

Dorfstrasse ist die Adresse der Wohngruppen
und der Dorfnutzung.
Entdeckungsreiche Raumsequenzen

Restaurant und Laden im EG
2'240m² für "Wohnen im Alter"

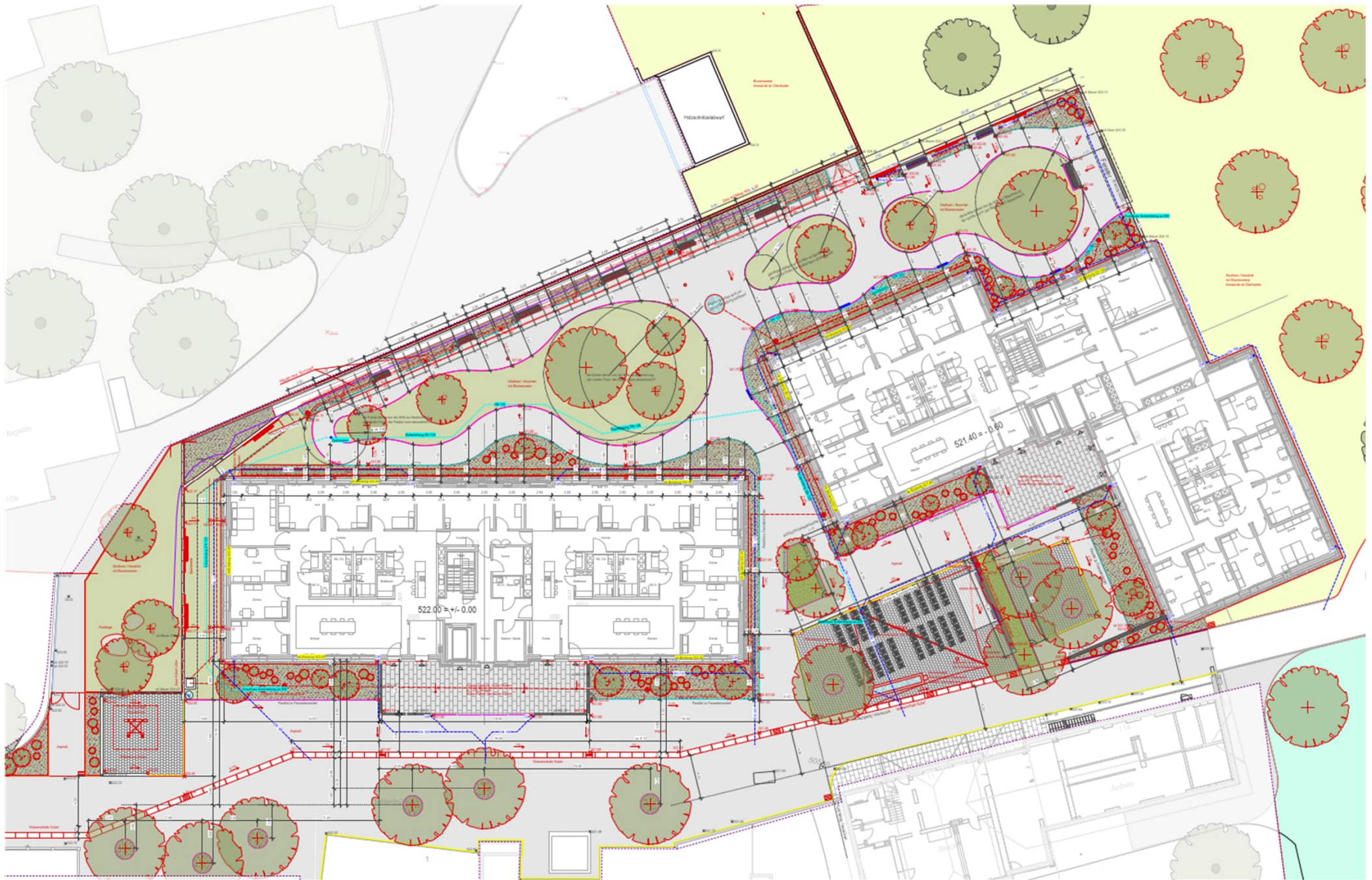
Verstärkung des Dorfcharakters
durch die Integration ins Areal



mögliche Dorfgestaltung



Setzungsvariante - Kloster / Weiler



Freiflächen Juradorf, 1. Etappe



Materialisierung / Impressionen



Materialisierung / Impressionen







Innenraumgestaltung



Innenraumgestaltung



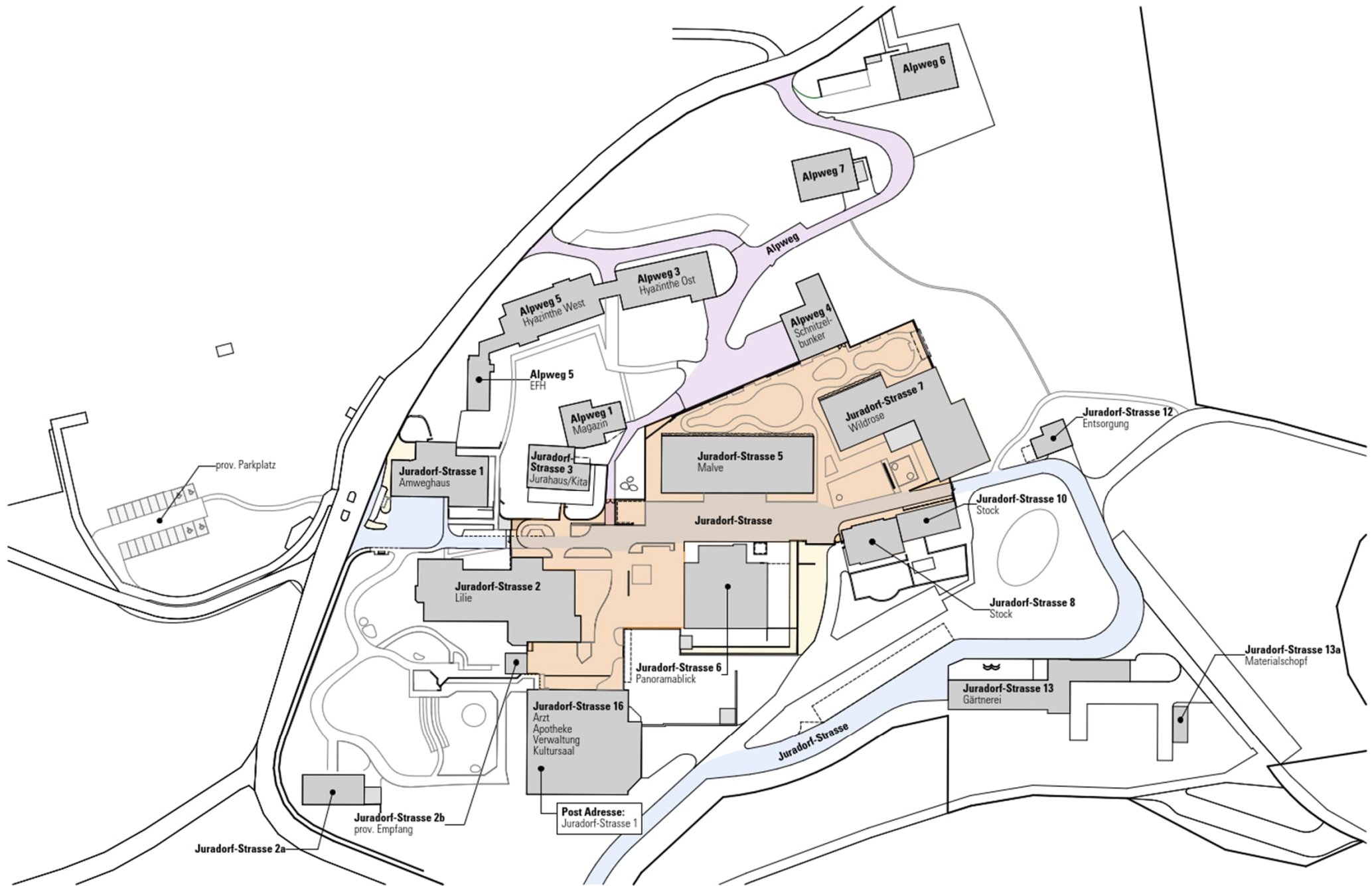
Haus Malve



Haus Wildrose



Luftbild Juradorf heute



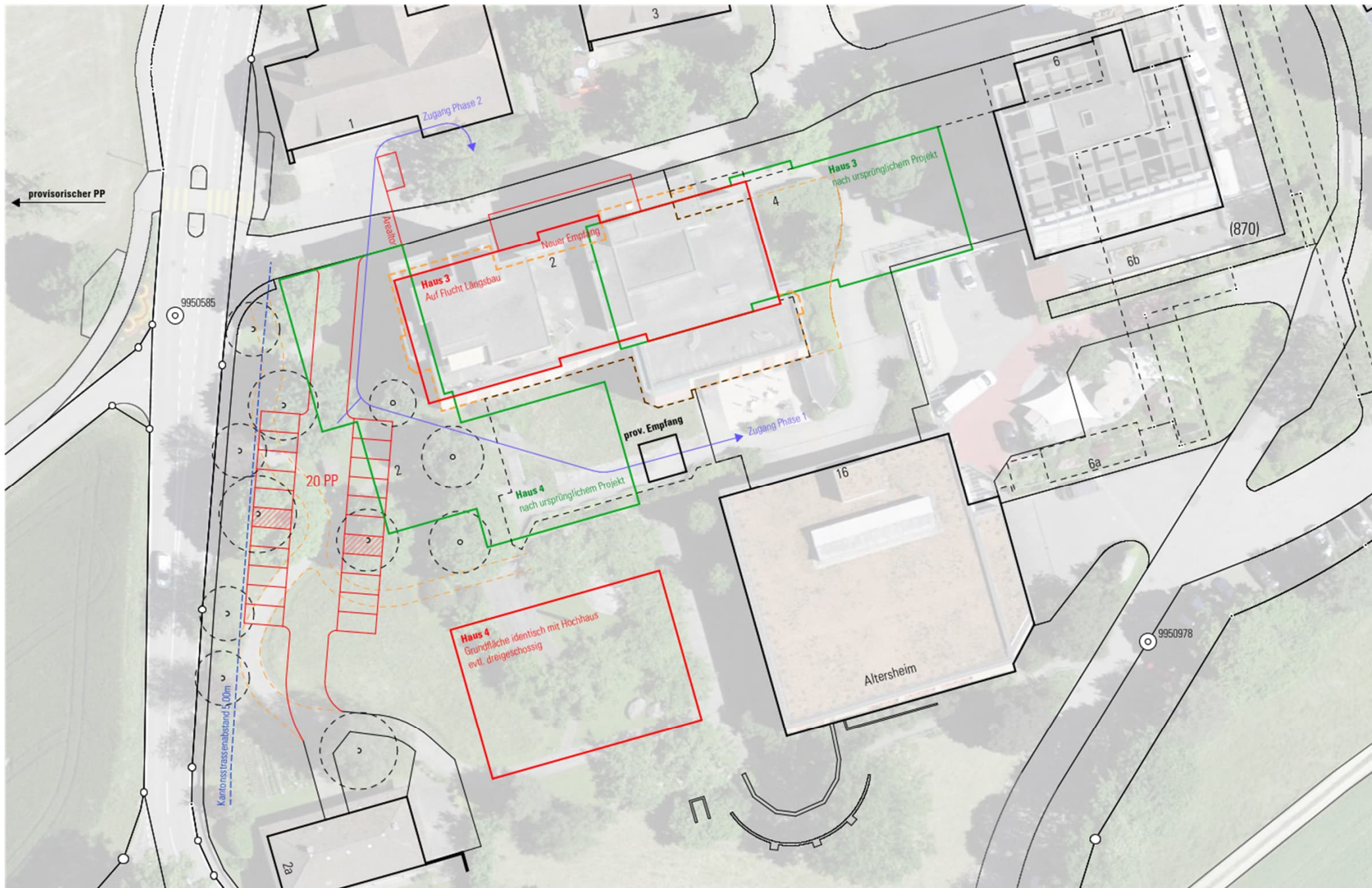
Juradorf - heutige Situation



Juradorf, 2. Etappe Sanierung Panoramablick



Vision 2. Etappe Sanierung Panoramablick



Entwicklungsmöglichkeiten, 3. Etappe

